

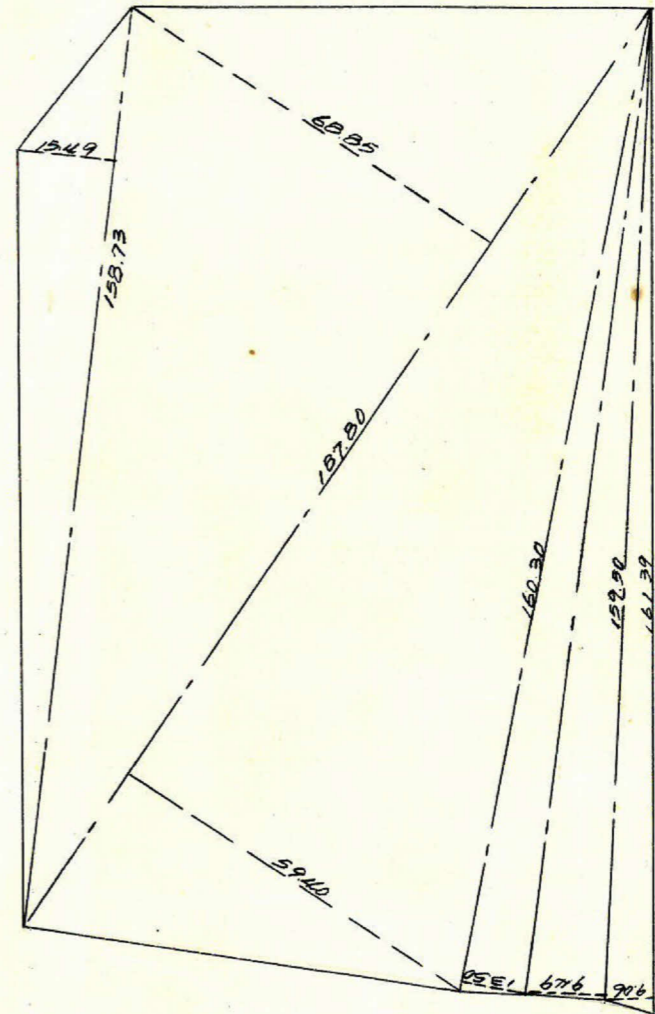
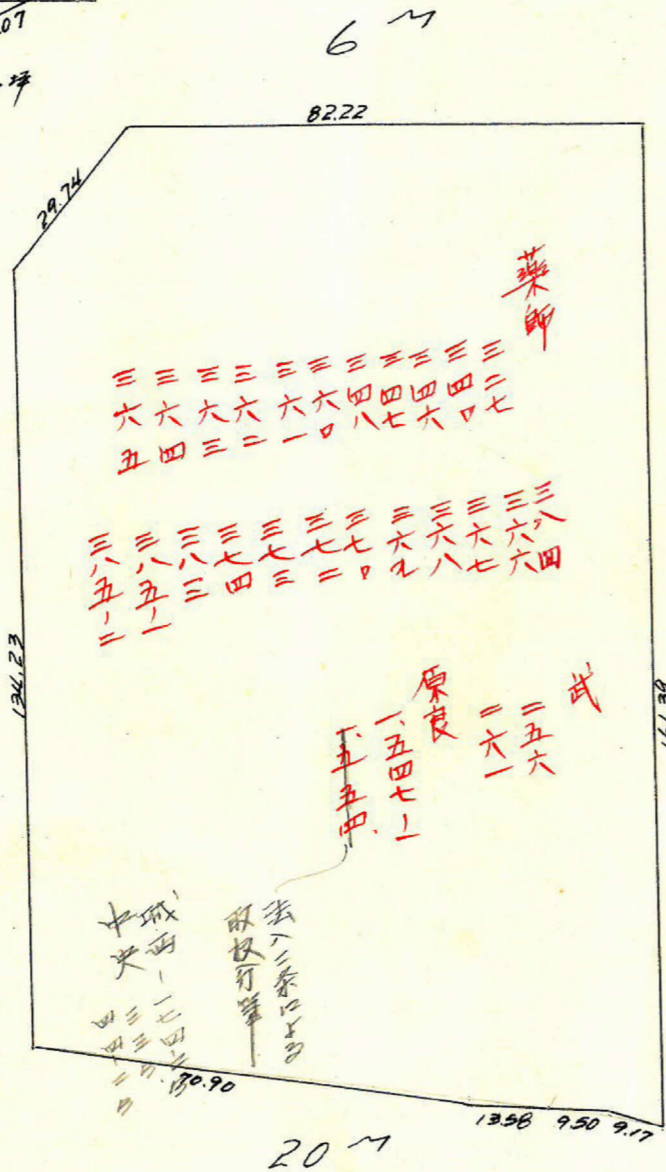
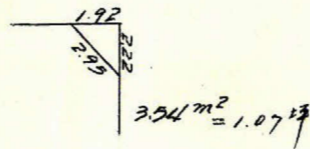
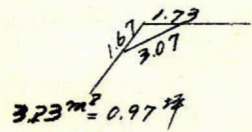
課長	係長	測量士	係

(分 筆 前)

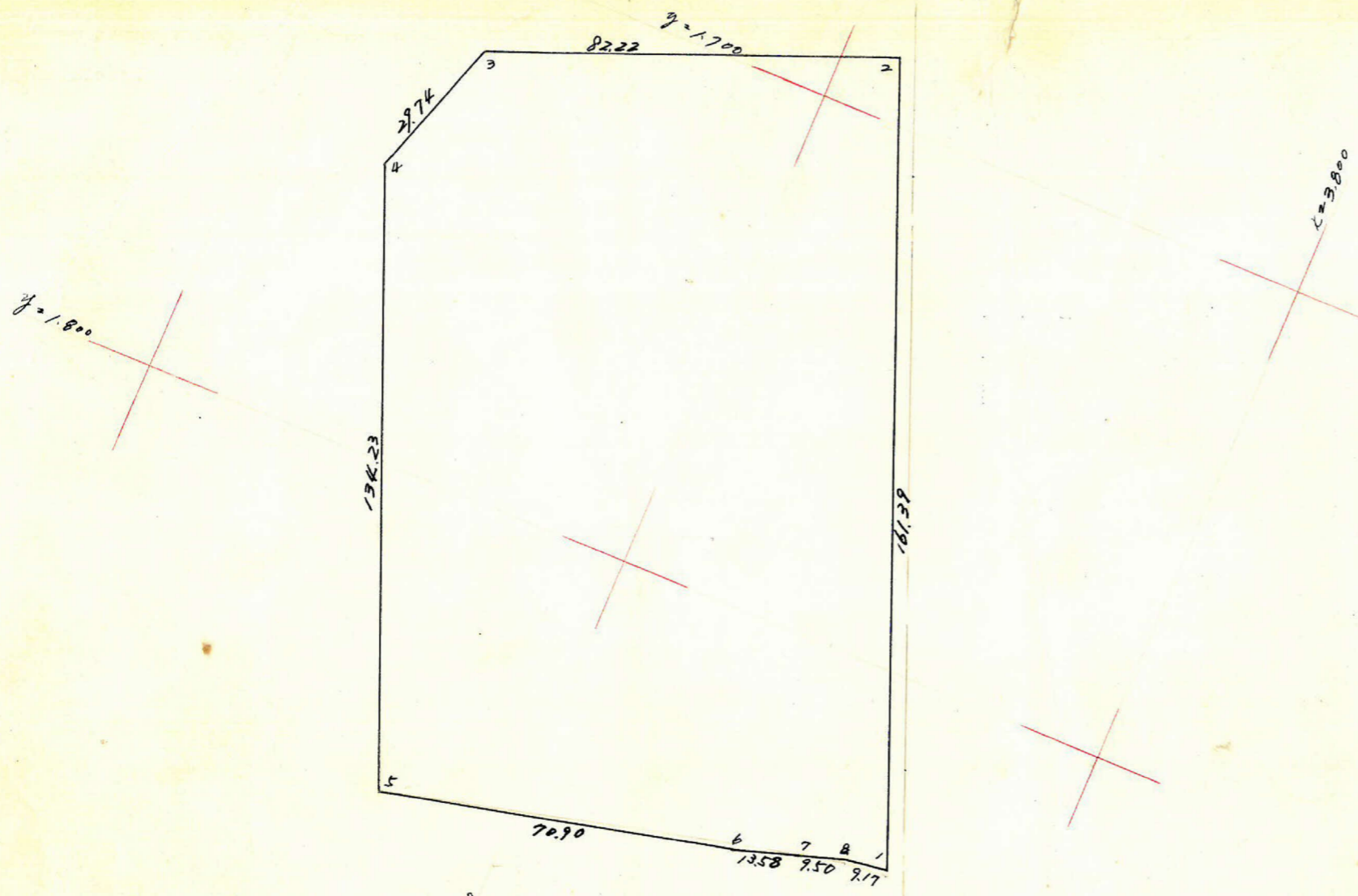
確定面積平面図  $S = \frac{1}{1200}$

ブロック番号 城西 140 号

新地名 \_\_\_\_\_ 町 \_\_\_\_\_ 丁目 \_\_\_\_\_  
 年 \_\_\_\_\_ 月 \_\_\_\_\_ 日



この図面等は、土地区画整理事業に関する参考資料として提供しています。  
 ○図面等は換地処分時のものであり、現在の状況とは異なる場合があります。  
 ○図面等によって、境界等が確定されるものではありません。



	1	2	3	4	5	6	7	8
1	3829.678			- 1837.183		+ 119.561	- 229.723	+ 465.021
2		+ 59.727			+ 149.900	- 58.715	- 146.497	- 232.845
3		+ 76.423	+ 136.130	- 1.687				
4		+ 8.868	+ 85.291	- 1.717	- 30.329	- 153.724	+ 68.182	- 611.006
5		+ 8.868	- 39.051	- 1.745	- 20.374	- 99.143	+ 212.959	- 389.312
6		- 47.919	- 113.799	- 1.871	- 125.350	+ 30.069	+ 148.572	+ 116.093
7		- 65.880	- 78.895	- 1.845	+ 26.207	+ 6.190	+ 40.922	+ 23.818
8		- 13.015	- 22.225	- 1.841	+ 3.862	+ 4.094	+ 33.476	+ 15.715
1		- 9.210	- 18.204	- 1.838	+ 2.328	+ 151.666	- 93.205	+ 580.831
2		- 8.994			+ 1.766			
1	3829.678	+ 59.727	+ 50.733	- 1.837	+ 149.900			

合計面積  $15841.98 \text{ m}^2 = 4792.19 \text{ 坪}$   
 剪除  $= 2.04$   
 割込  $4792.19 - 2.04 = 4790.15 \text{ 坪}$

この図面等は、土地区画整理事業に関する参考資料として提供しています。  
 ○図面等は換地処分時のものであり、現在の状況とは異なる場合があります。  
 ○図面等によって、境界等が確定されるものではありません。