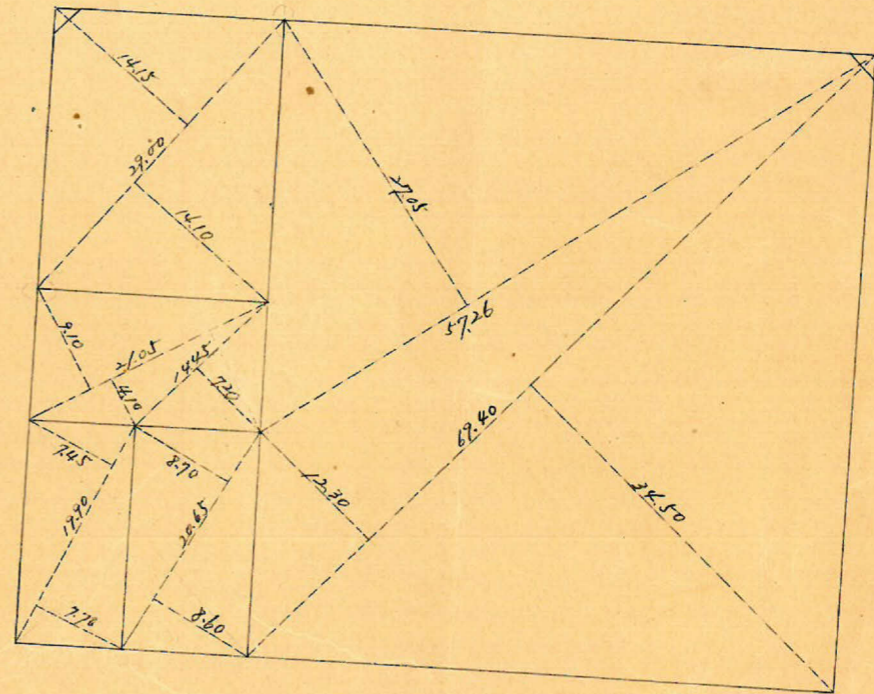
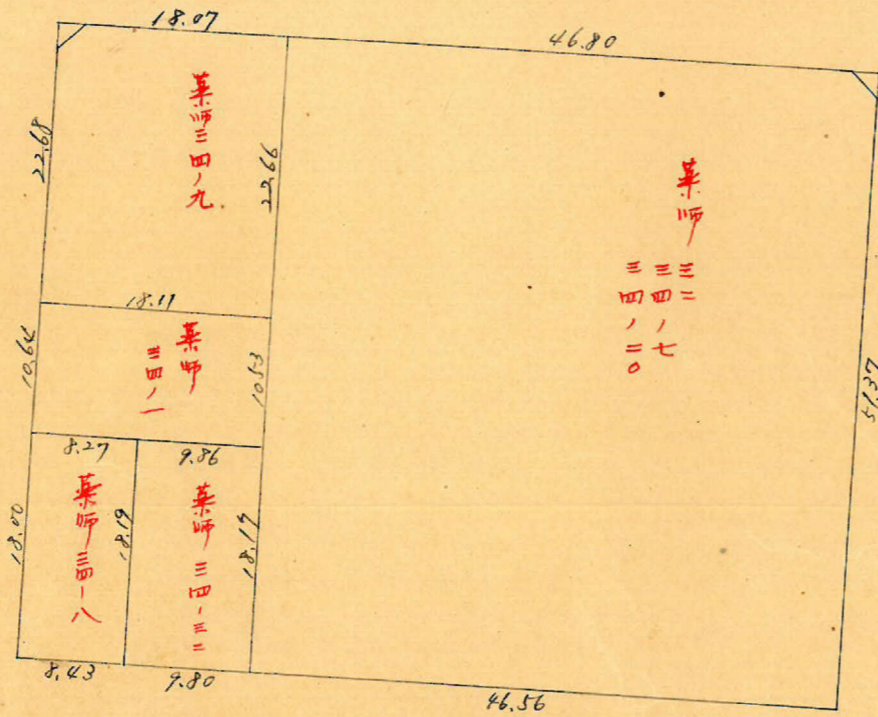
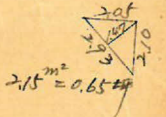
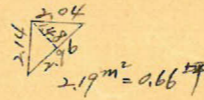
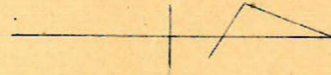
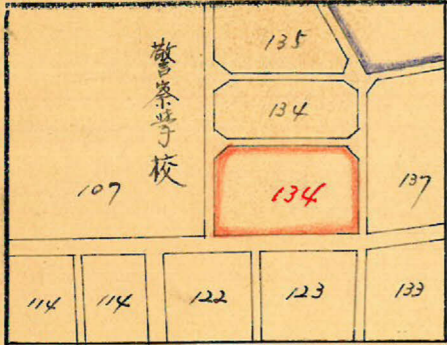


課長	係長	測量士	係

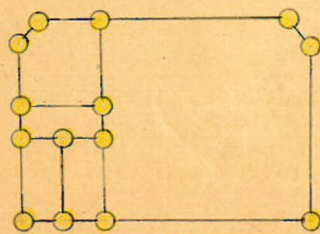
(分筆前)  
確定面積平面圖  $S = \frac{1}{600}$

ブロック番号 **城西** 134 号

新地名 町 丁目  
年 月 日

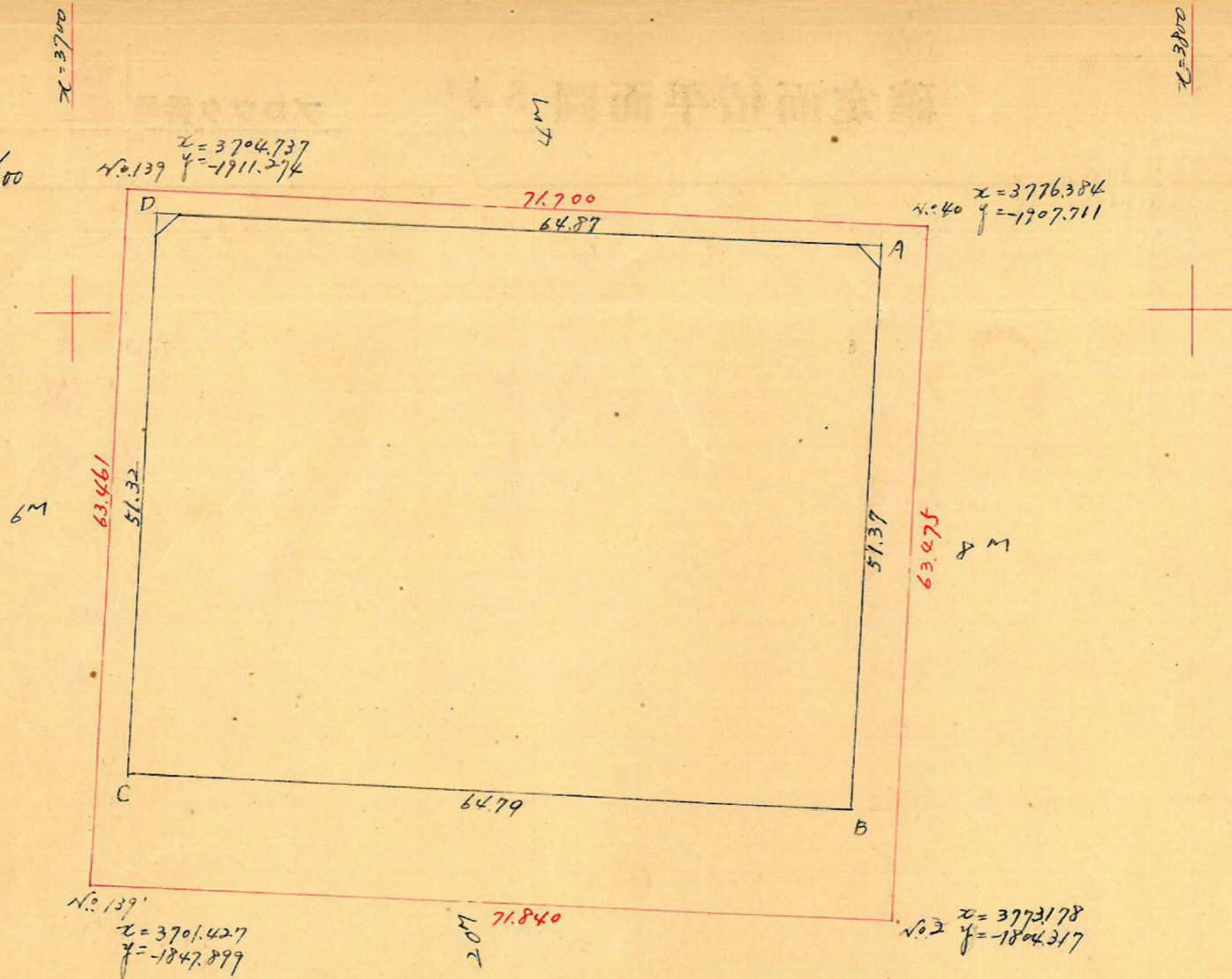


ロット5. 杭14



この図面等は、土地区画整理事業に関する参考資料として提供しています。  
○図面等は換地処分時のものであり、現在の状況とは異なる場合があります。  
○図面等によって、境界等が確定されるものではありません。

城西 134 711277 縮尺 1/600



測点	Z			X			倍面積	倍面積
A	3772.256			-1905.841				
B	3769.618	+2.638	+67.348	-1854.535	-51.306	-48.047	-124899.2232	-181118.8360
C	3704.908	+64.710	+62.151	-1857.794	+3.259	+54.512	-115463.7549	+201961.9449
D	3707.467	-2.559	-67.348	-1909.047	+51.253	+48.047	+128570.4974	+178132.6669
A	3772.256	-64.789	-62.151	-1905.841	-3.206	-54.512	+118449.9240	-205633.2191
		+2.638			-51.306			
Σ							+6657.4433	-6657.4433

$\frac{1}{2} = 3328.72 \text{ m}^2$

合計面積  $3328.72 \text{ m}^2 \times (0.3025 = 1006.93 \text{ 坪}) \div 1006.92 \text{ 坪}$   
 剪除  $4.34 \text{ m}^2 \times (0.3025 = 1.31 \text{ 坪}) = 1.31 \text{ 坪}$   
 割上  $1005.61 \text{ 坪}$



x=3700

x=3700