

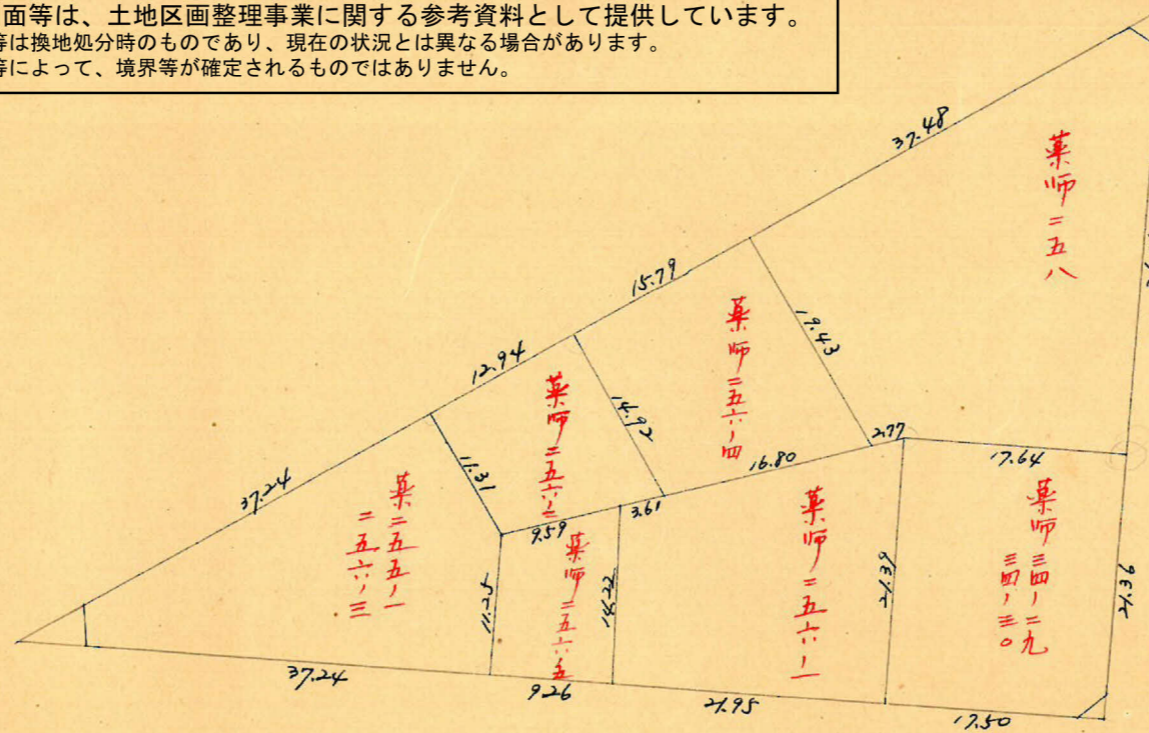
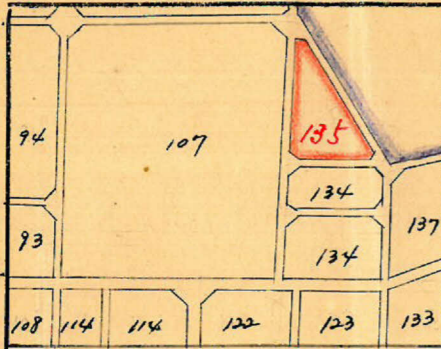
課長	係長	測量士	係

(分筆前)
 確定面積平面圖 $S = \frac{1}{600}$

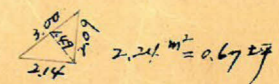
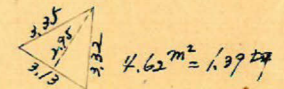
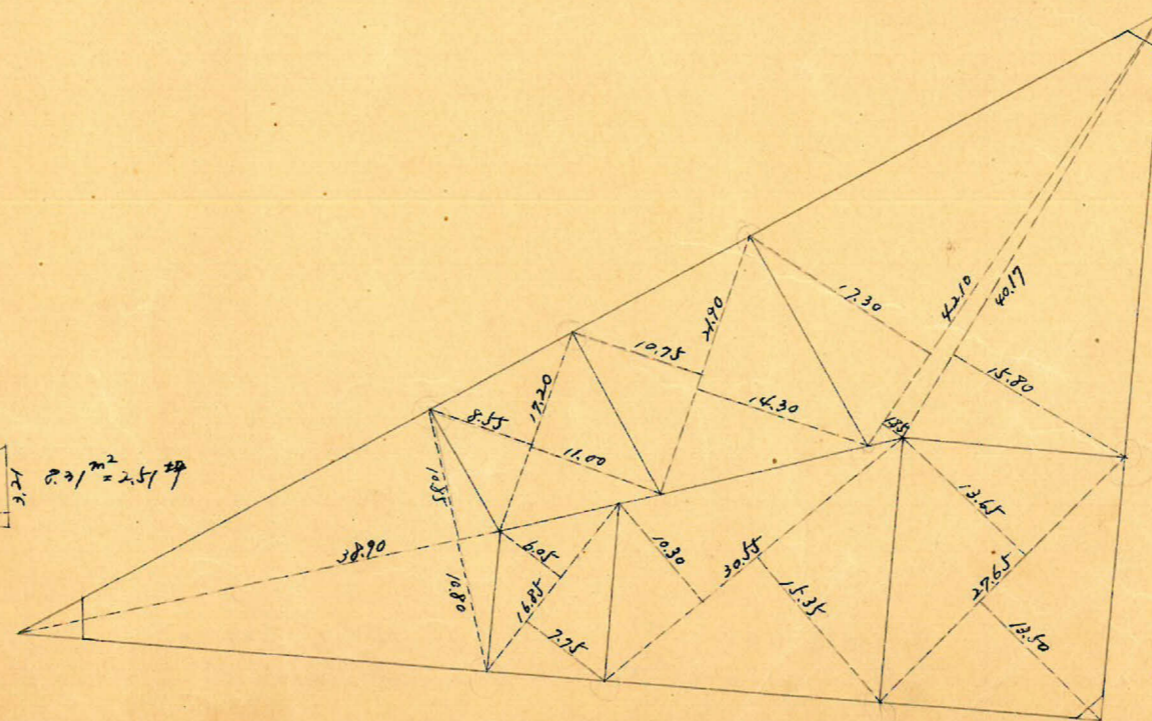
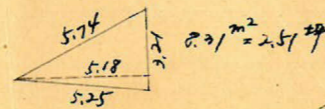
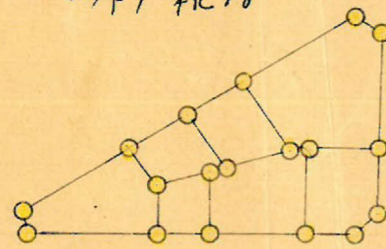
ブロック番号 城西 135号

新地名 町 丁目
 年 月 日

この図面等は、土地区画整理事業に関する参考資料として提供しています。
 ○図面等は換地処分時のものであり、現在の状況とは異なる場合があります。
 ○図面等によって、境界等が確定されるものではありません。



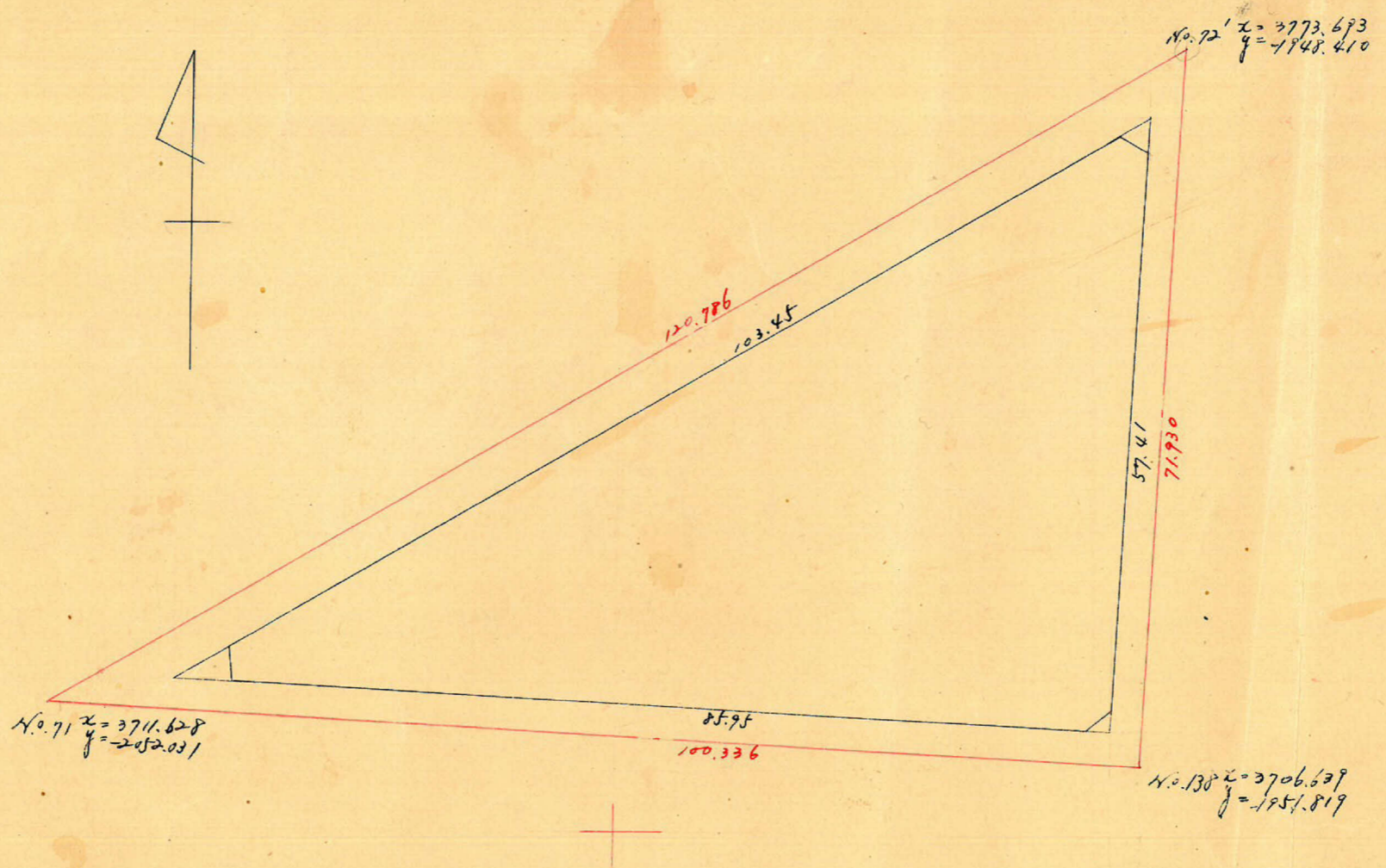
27/7 概18



この図面等は、土地区画整理事業に関する参考資料として提供しています。
 ○図面等は換地処分時のものであり、現在の状況とは異なる場合があります。
 ○図面等によって、境界等が確定されるものではありません。

城西 1357-1077

縮尺 1/600



測点	x			y			倍面積	倍面積
A	3767.096			-1951.651				
B	3709.758	+57.338	+53.118	-1954.568	+2.917	+88.767	-103822.7430	+329304.0884
C	3713.978	-4.220	-57.338	-2040.418	+85.850	-2.917	+116993.4873	-10833.6738
A	3767.096	-53.118	+4.220	-1951.651	-88.767	-85.850	-8235.9672	-32345.1916
		+57.338			+2.917			
Σ							+4934.7771	-4934.7270

$\frac{1}{2} = 2467.39 \text{ m}^2$

合計面積 $2467.39 \text{ m}^2 \times (0.3025 = 746.38 \text{ 坪}) \div 746.34 \text{ 坪}$
 剪除、
 割込、 $15.17 \text{ m}^2 \times (0.3025 = 4.58 \text{ 坪}) \div 4.57 \text{ 坪}$
 741.77 坪

x=3700

x=3700

y=-2000