

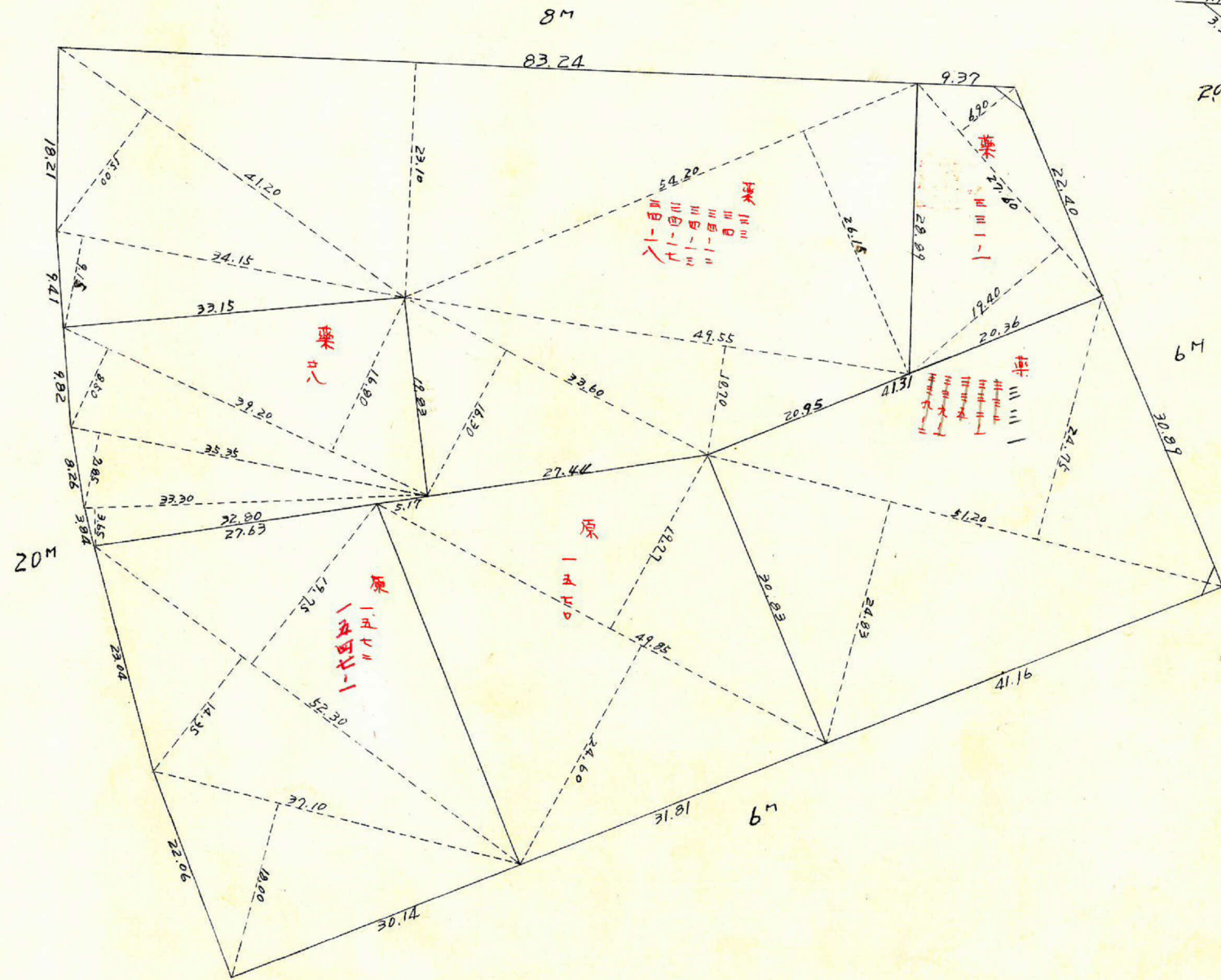
課	長	係	長	測	量	士	係

(分 筆 前)
 確定面積平面図 $S = \frac{1}{600}$

ブロック番号 城西 137 号

新地名 町 丁目
 年 月 日

鶴丸高校	135				
	134	137	139	153	
	134				
	122	123	133	140	152



この図面等は、土地区画整理事業に関する参考資料として提供しています。
 ○図面等は換地処分時のものであり、現在の状況とは異なる場合があります。
 ○図面等によって、境界等が確定されるものではありません。

この図面等は、土地区画整理事業に関する参考資料として提供しています。
 ○図面等は換地処分時のものであり、現在の状況とは異なる場合があります。
 ○図面等によって、境界等が確定されるものではありません。

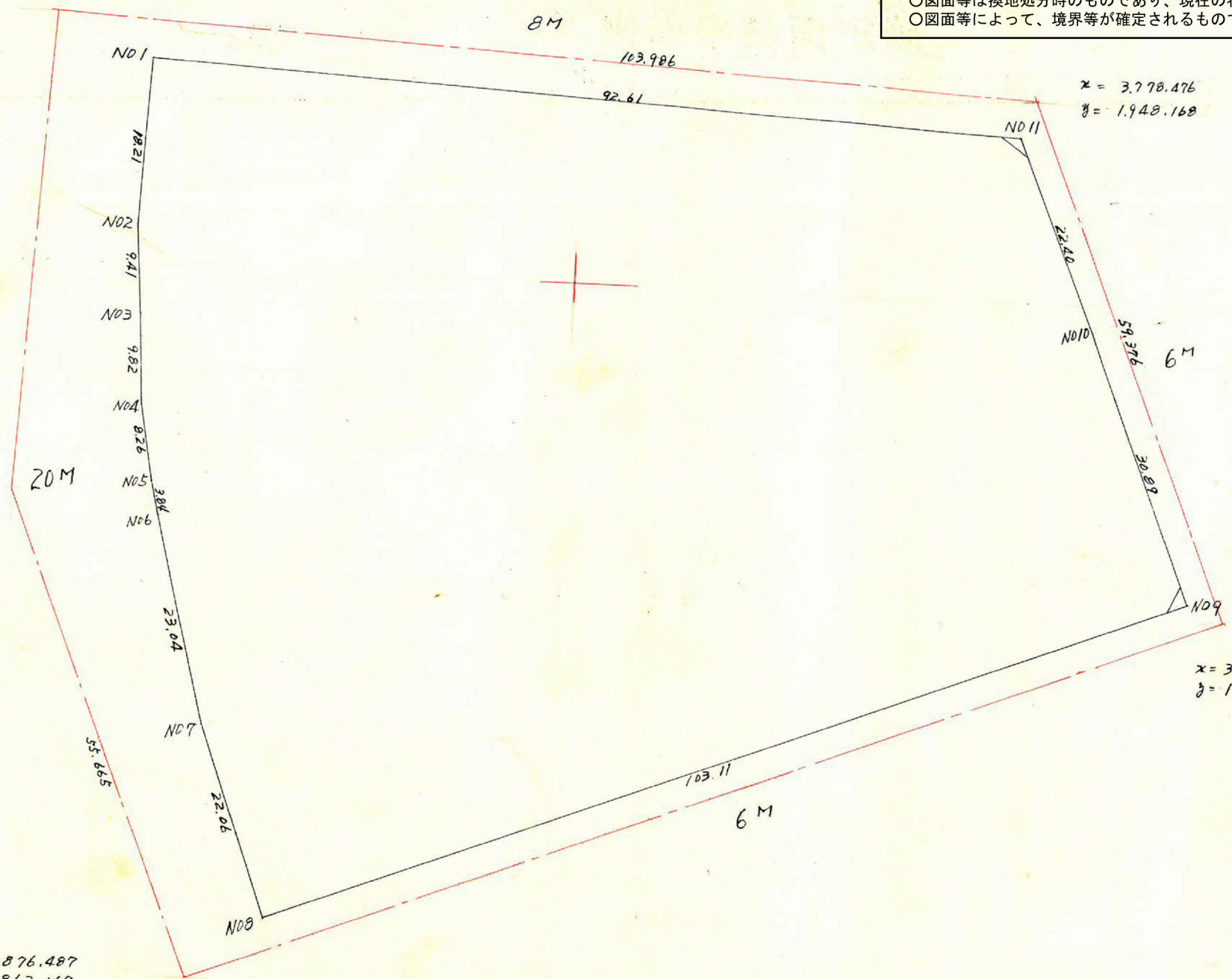
$x = 3.773.178$
 $y = -1.844.317$

$x = 3.798.476$
 $y = -1.948.168$

$x = 3.824.713$
 $y = 1.841.920$

$x = 3.833.662$
 $y = 1.970.076$

$x = 3.876.487$
 $y = -1.862.167$



測点	1 (x)	2 (ax)	3	4 (y)	5	6	7	8
1	3,777,728			-1,854,155				
2	3,795,933	+ 18,205	+ 27,599	-1,853,560	+ 0,595	+ 0,087	+ 330,246	- 51,156,402
3	3,805,327	+ 9,394	+ 19,184	-1,854,068	+ 0,508	- 1,263	- 4,806,128	- 35,568,440
4	3,815,117	+ 9,790	+ 17,952	-1,854,823	- 0,755	- 2,021	- 7,710,351	- 33,297,782
5	3,823,279	+ 8,162	+ 11,893	-1,856,089	- 1,266	- 2,176	- 8,319,455	- 22,074,466
6	3,827,010	+ 3,731	+ 26,097	-1,856,999	- 0,910	- 6,438	- 24,638,290	- 48,462,103
7	3,849,376	+ 22,366	+ 42,991	-1,862,527	- 5,528	- 13,376	- 51,489,253	- 80,071,898
8	3,870,001	+ 20,625	+ 17,400	-1,870,375	- 7,848	- 103,692	- 401,288,144	+ 32,544,525
9	3,831,976	- 38,025	- 66,799	-1,966,219	+ 95,844	- 84,603	- 324,196,665	+ 131,341,463
10	3,803,202	- 28,774	- 49,569	-1,954,978	+ 11,241	+ 19,572	+ 74,436,269	+ 96,906,304
11	3,782,407	- 20,795	- 25,474	-1,946,647	+ 8,331	+ 100,823	+ 381,353,621	+ 49,588,886
	(3,777,728)	+ (18,205)	+ 13,526	(-1,854,155)	+ (0,595)	+ 93,087	+ 351,657,366	- 25,079,300

$14.670.787 \text{ m}^2 \quad \frac{1}{2} = 7.335.3935 \text{ m}^2 \approx 7.335.39 \text{ m}^2$

$x = 3.800$
 $y = 1.800$

$x = 3.900$

$x = 5.000$
 $y = 5.000$