

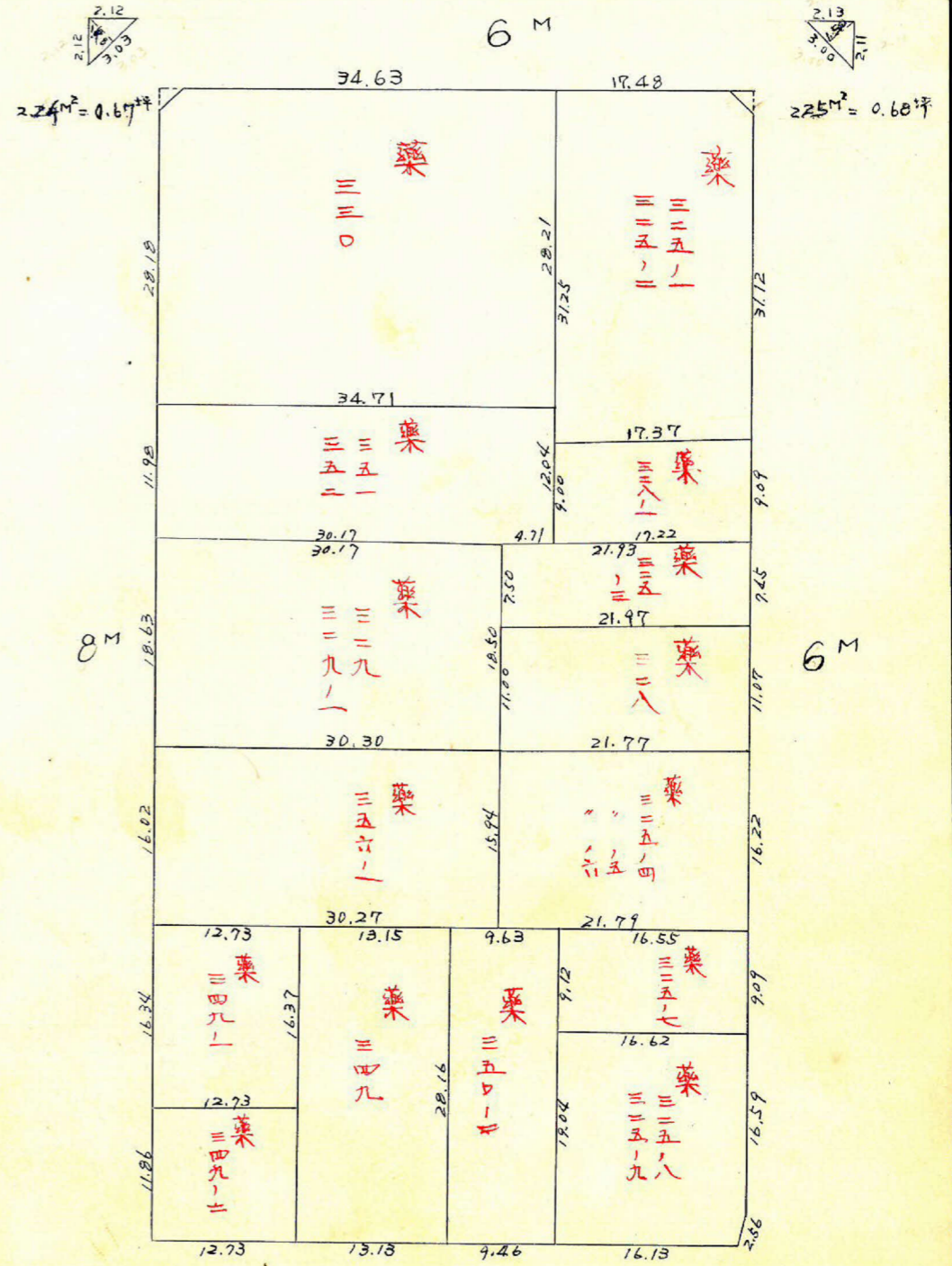
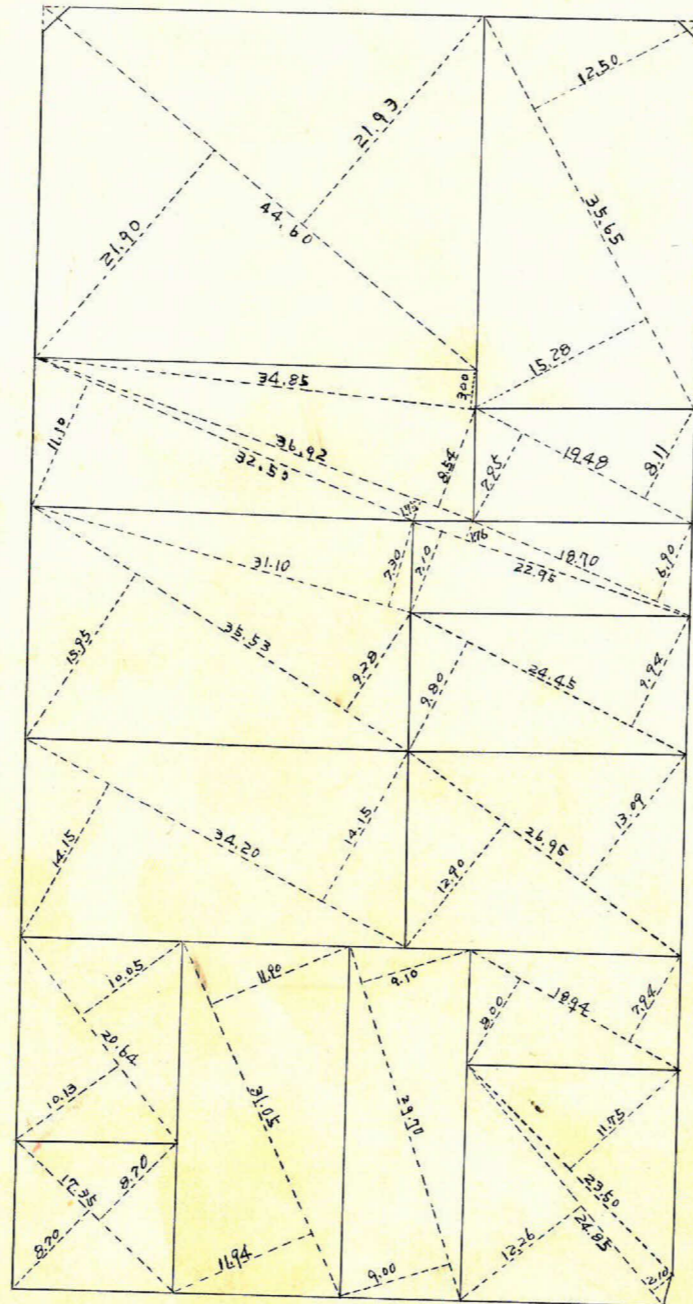
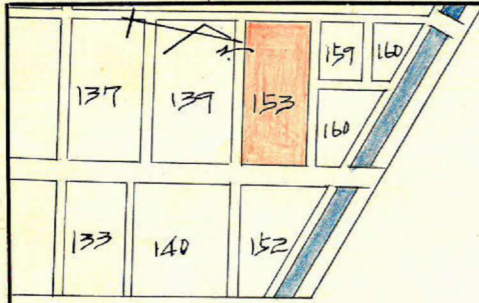
課長	係長	測量士	係

(分筆前)
 確定面積平面図 $S = \frac{1}{600}$

ブロック番号 城西 153号

新地名 町 丁目

昭和39年 7月 18日



この図面等は、土地区画整理事業に関する参考資料として提供しています。
 ○図面等は換地処分時のものであり、現在の状況とは異なる場合があります。
 ○図面等によって、境界等が確定されるものではありません。

$\beta = 2.000$

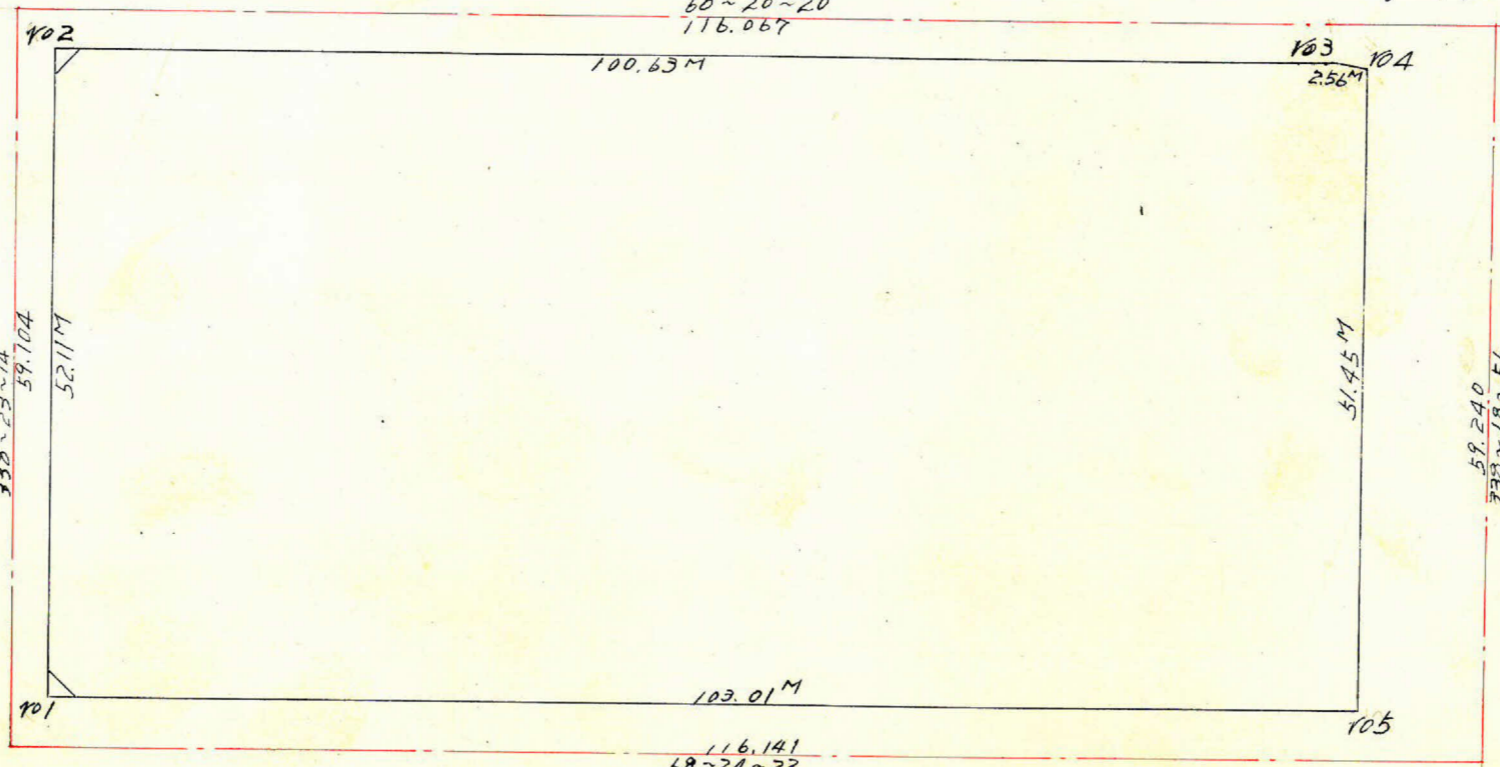
$x = 4.000$

$\beta = 1.900$

$x = 3940.701$
 $y = -2.012.497$

6M

$x = 3.983.543$
 $y = -1.904.626$



$x = 3.885.752$
 $y = -1.990.727$

8M

$x = 3.928.495$
 $y = -1.882.437$

測度	1	2	3	4	5	6	7	8
1	3,890,583			1,989,289				
2	3,939,006	+ 48,423		2,008,540	+ 19,251			
3	3,976,021	+ 37,015	+ 85,438	1,914,966	- 93,574	- 74,323	- 292	758,743
4	3,976,332	+ 0,317	+ 37,332	1,912,426	- 2,540	- 96,114	- 382	1,512,282
5	3,928,496	- 47,842	- 47,525	1,893,506	- 18,920	- 21,460	- 85	332,213
6	3,890,583	- 37,913	- 85,755	1,989,289	+ 95,283	+ 76,863	+ 301	955,988
7		+ 48,423	+ 10,510		+ 19,251	+ 115,034	+ 447	549,325
8								20,907,427

合計面積 $\frac{10,736,926 \text{ M}^2}{2} = 5,368,463 \text{ M}^2$
 $(5,368,46 \text{ M}^2 \times 0.3025 = 1,623,959) \Rightarrow 1,623,95 \text{ 坪}$

この図面等は、土地区画整理事業に関する参考資料として提供しています。
 ○図面等は換地処分時のものであり、現在の状況とは異なる場合があります。
 ○図面等によって、境界等が確定されるものではありません。