

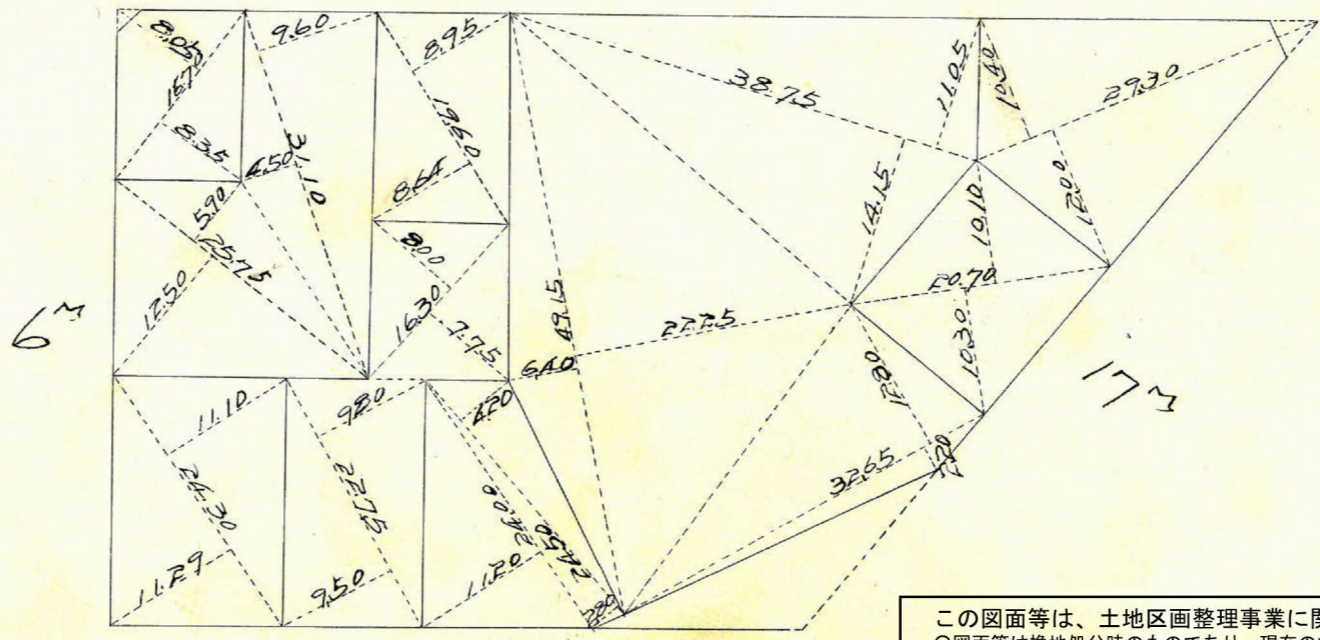
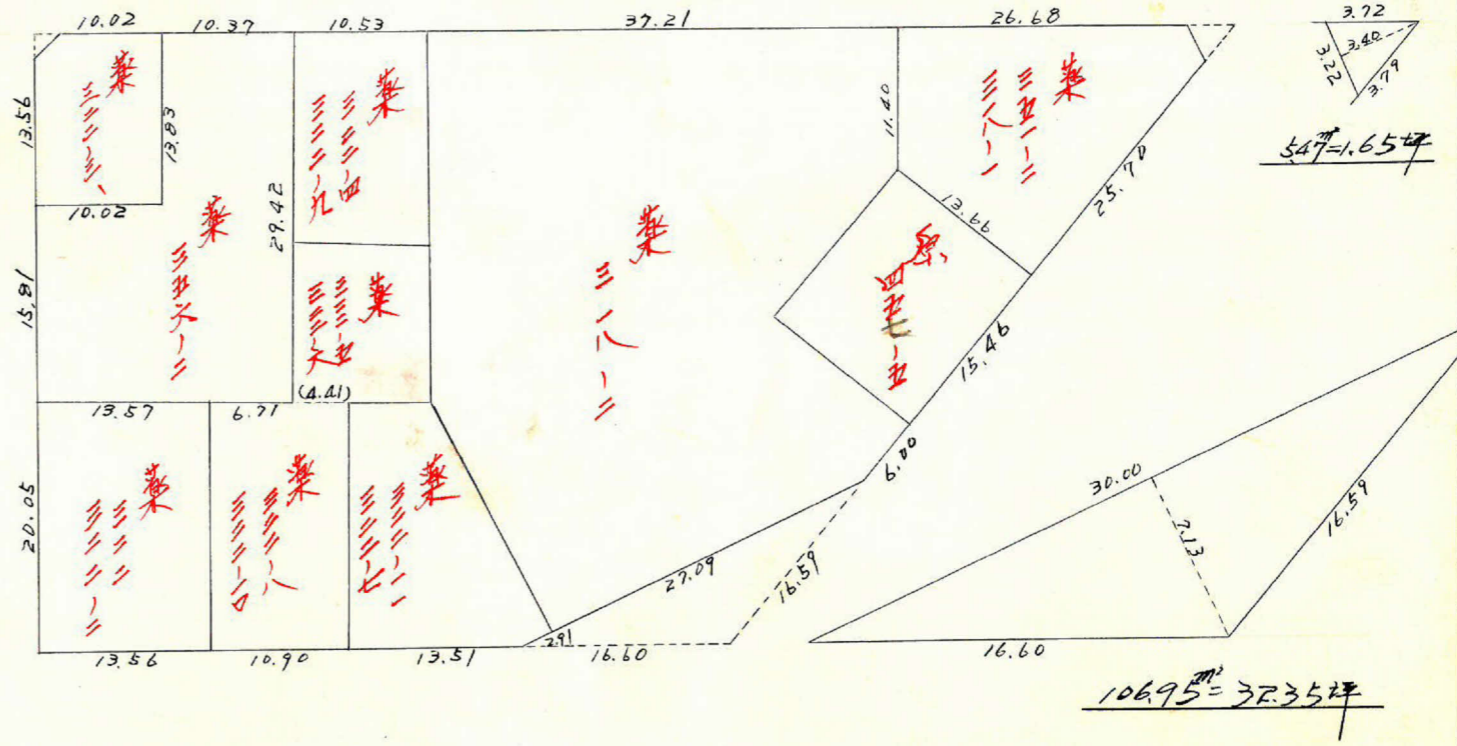
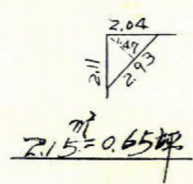
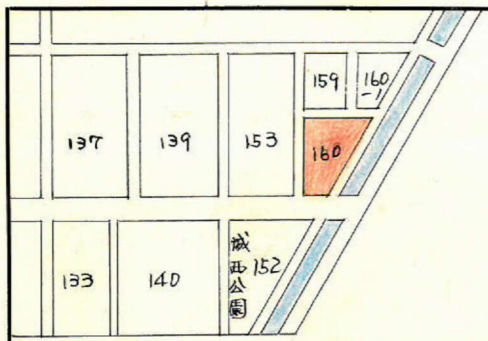
課長	係長	測量士	係

(分筆前)
確定面積平面図 $S = \frac{1}{600}$

ブロック番号 城西 160 号

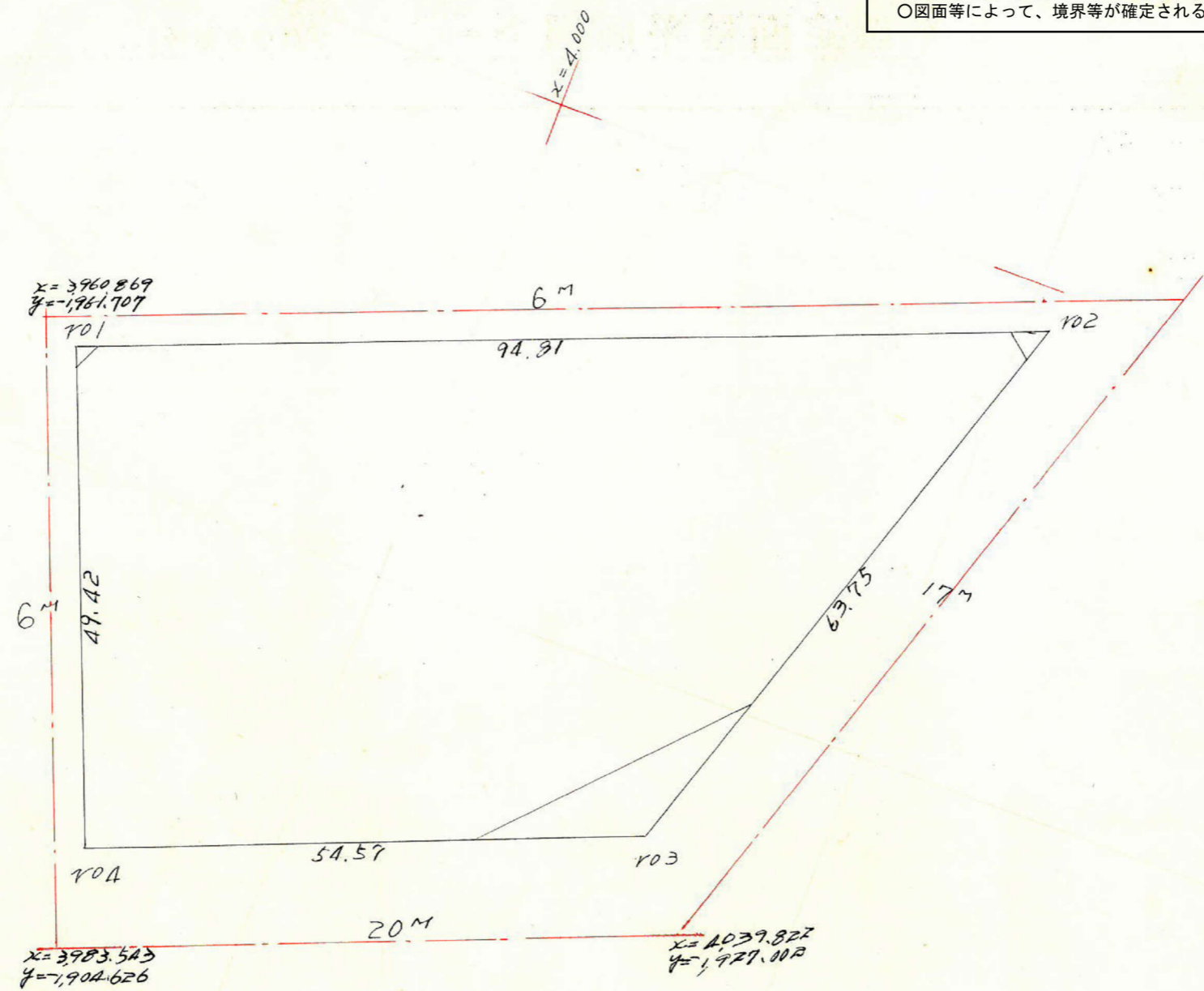
新地名 町 丁目

昭和9年 8月 13日



この図面等は、土地区画整理事業に関する参考資料として提供しています。
 ○図面等は換地処分時のものであり、現在の状況とは異なる場合があります。
 ○図面等によって、境界等が確定されるものではありません。

この図面等は、土地区画整理事業に関する参考資料として提供しています。
 ○図面等は換地処分時のものであり、現在の状況とは異なる場合があります。
 ○図面等によって、境界等が確定されるものではありません。



測点	1	2	3	4	5	6	7	8
1	3 964 395	+ 88 053		1 960 841	+ 35 155			
2	4 052 448	- 19 106	+ 68 947	1 995 996	- 60 821	- 25 666	- 104 010 130	- 137 617 936
3	4 033 342	- 50 676	- 68 782	1 935 175	- 20 251	- 81 072	- 326 991 103	+ 135 040 382
4	3 982 666	- 18 271	- 68 947	1 914 924	+ 45 917	+ 25 666	+ 102 219 106	+ 132 028 265
1	(3 964 395)	+ 88 053)	+ 68 782	(1 960 841)	(+ 35 155)	+ 81 072	+ 321 401 431	- 136 831 407

合計面積 = $7.380.696 \frac{1}{2} = 3.690.348 \text{ m}^2 \approx 3.690.35 \text{ m}^2$
 $3.690.35 \text{ m}^2 \times 0.3025 = 1.116.33 \text{ 坪}$