

課長	係長	測量士	係

(分筆前)

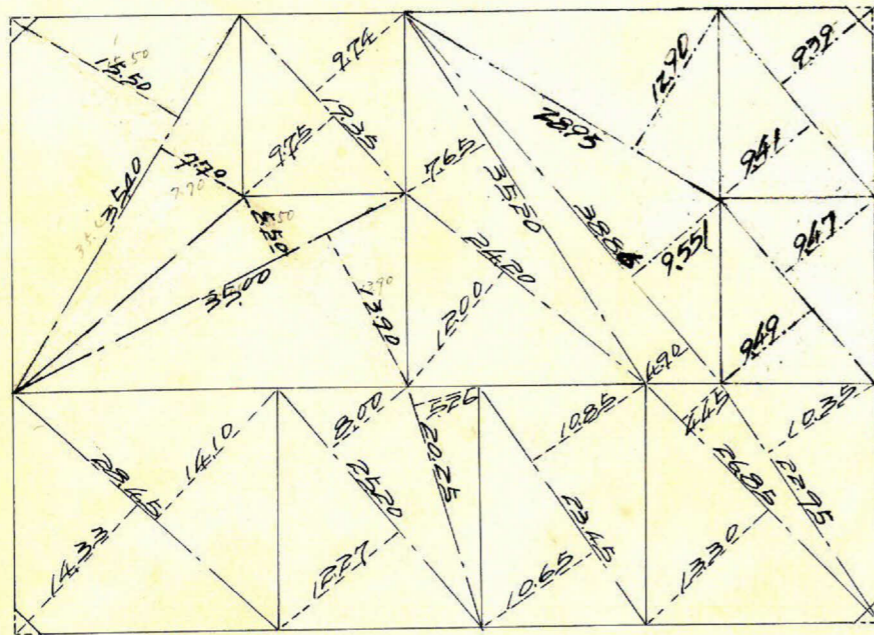
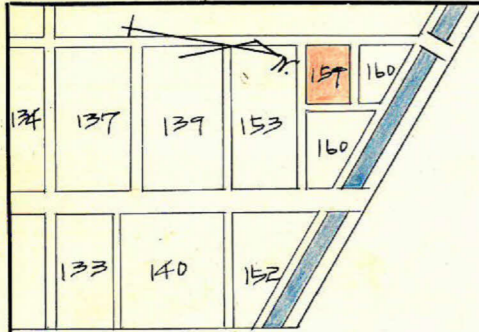
確定面積平面図 $S = \frac{1}{600}$

ブロック番号 城 西

159 号

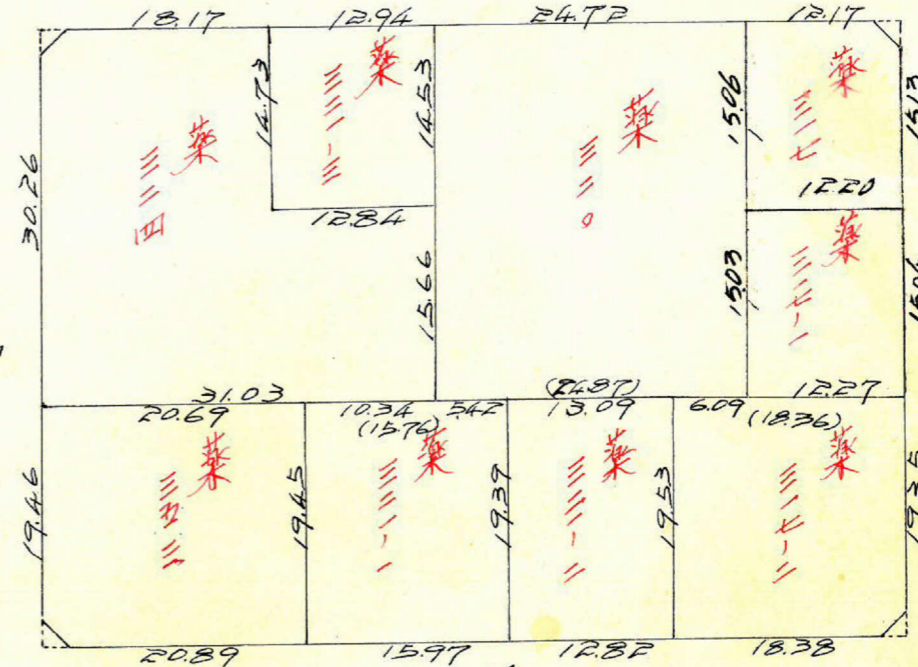
新地名 町 丁目

昭和 39 年 7 月 28 日



203
1490
224m²
0.67坪

207
1490
221m²
0.66坪

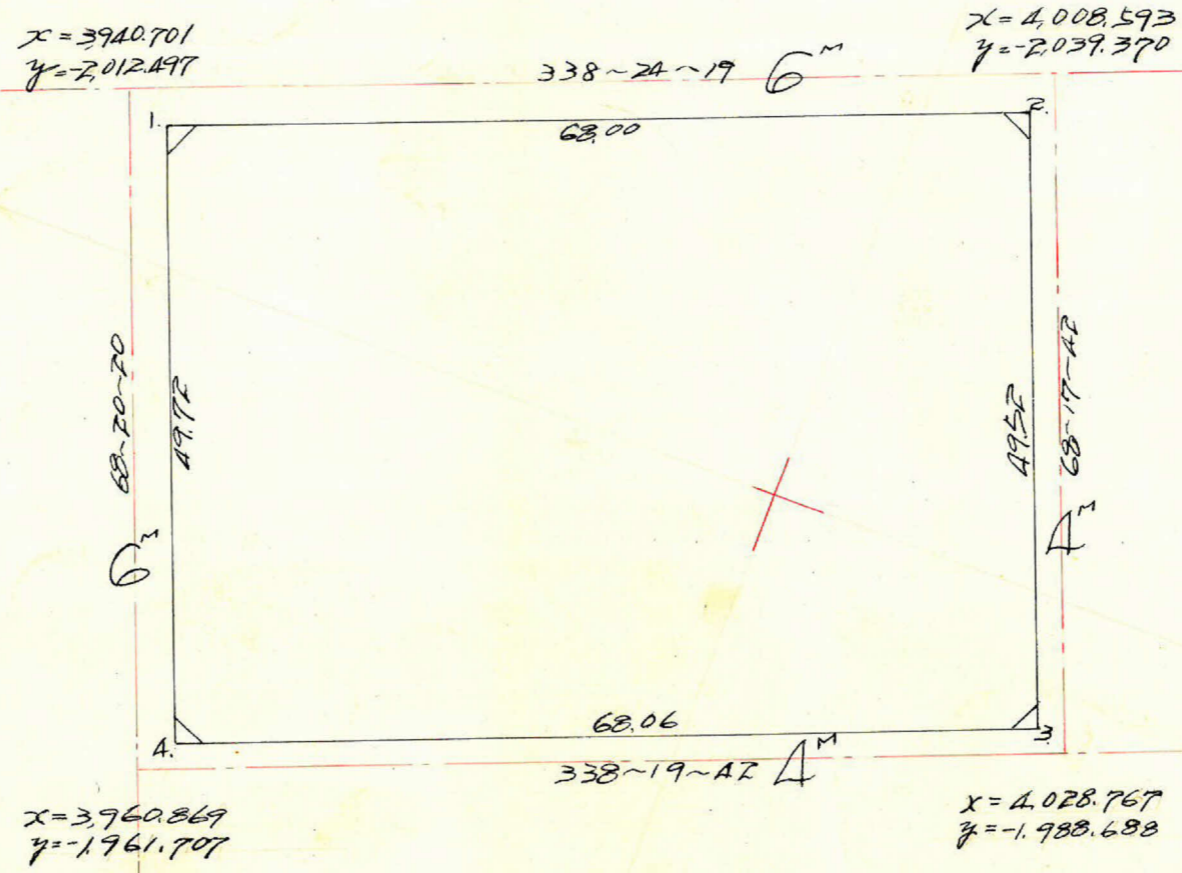


212m²
0.64坪
209
1490
209

223m²
0.67坪
207
1490
207

この図面等は、土地区画整理事業に関する参考資料として提供しています。
 ○図面等は換地処分時のものであり、現在の状況とは異なる場合があります。
 ○図面等によって、境界等が確定されるものではありません。

この図面等は、土地区画整理事業に関する参考資料として提供しています。
 ○図面等は換地処分時のものであり、現在の状況とは異なる場合があります。
 ○図面等によって、境界等が確定されるものではありません。



測点	1	2	3	4	5	6	3×4	1×6
1	3944.575			2010.843				
2	4007.827	+63.252	+81.554	2035.812	+24.975	-21.043	-84.336704	-166.029101
3	4026.129	+12.302	-44.930	1987.800	-46.018	-71.196	-286.644280	+89.401714
4	3962.877	-63.232	-81.554	1964.622	-25.178	+21.043	+83.391242	+160.222783
1	3944.575	-18.322	+44.930	2010.843	+46.221	+71.196	+280.837962	-90.3471176
		+63.252			+24.975			

合計面積 = $\frac{6751.780}{2} = 3375.89 \text{ m}^2$
 $(3375.89 \times 0.3025 = 1,021.2067) = 1,021.20 \text{ m}^2$

$x=3700$

$x=4000$

$y=2000$

$y=1900$