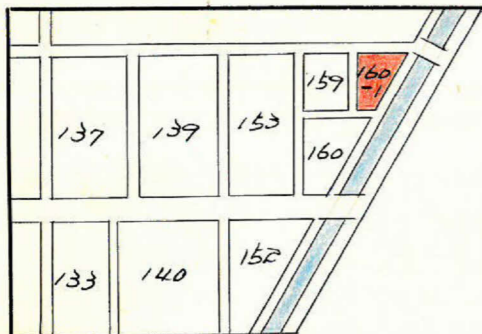


課長	係長	測量士	係

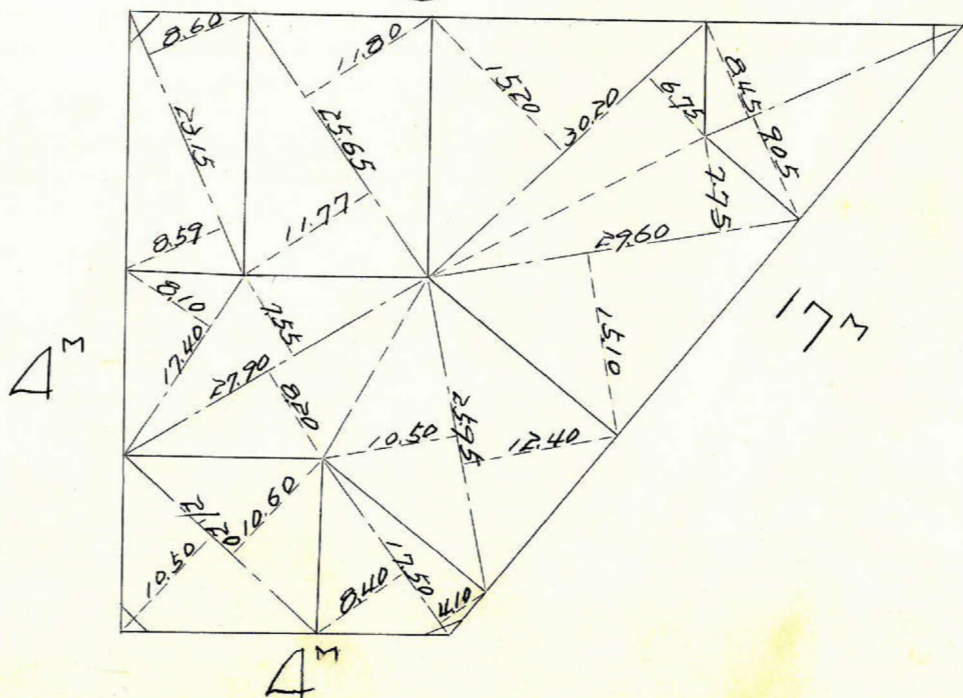
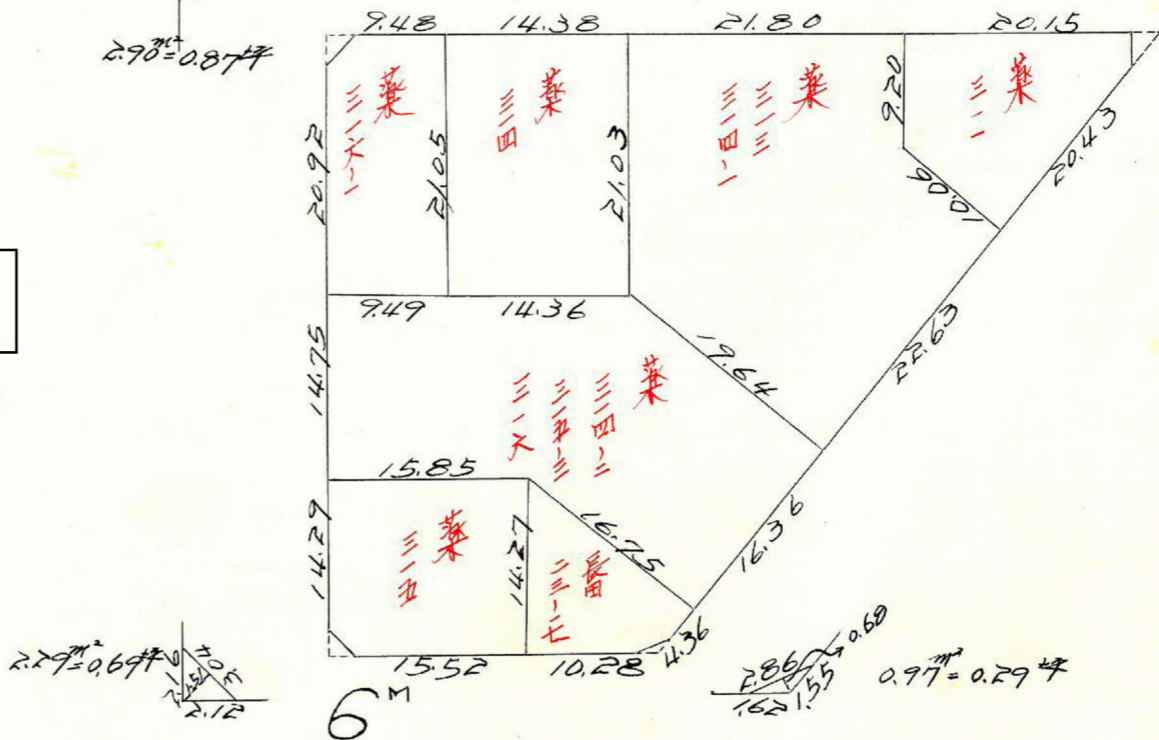
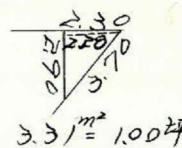
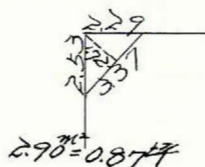
(分筆前)
 確定面積平面図 $S = \frac{1}{600}$

ブロック番号 城田 160-1 号

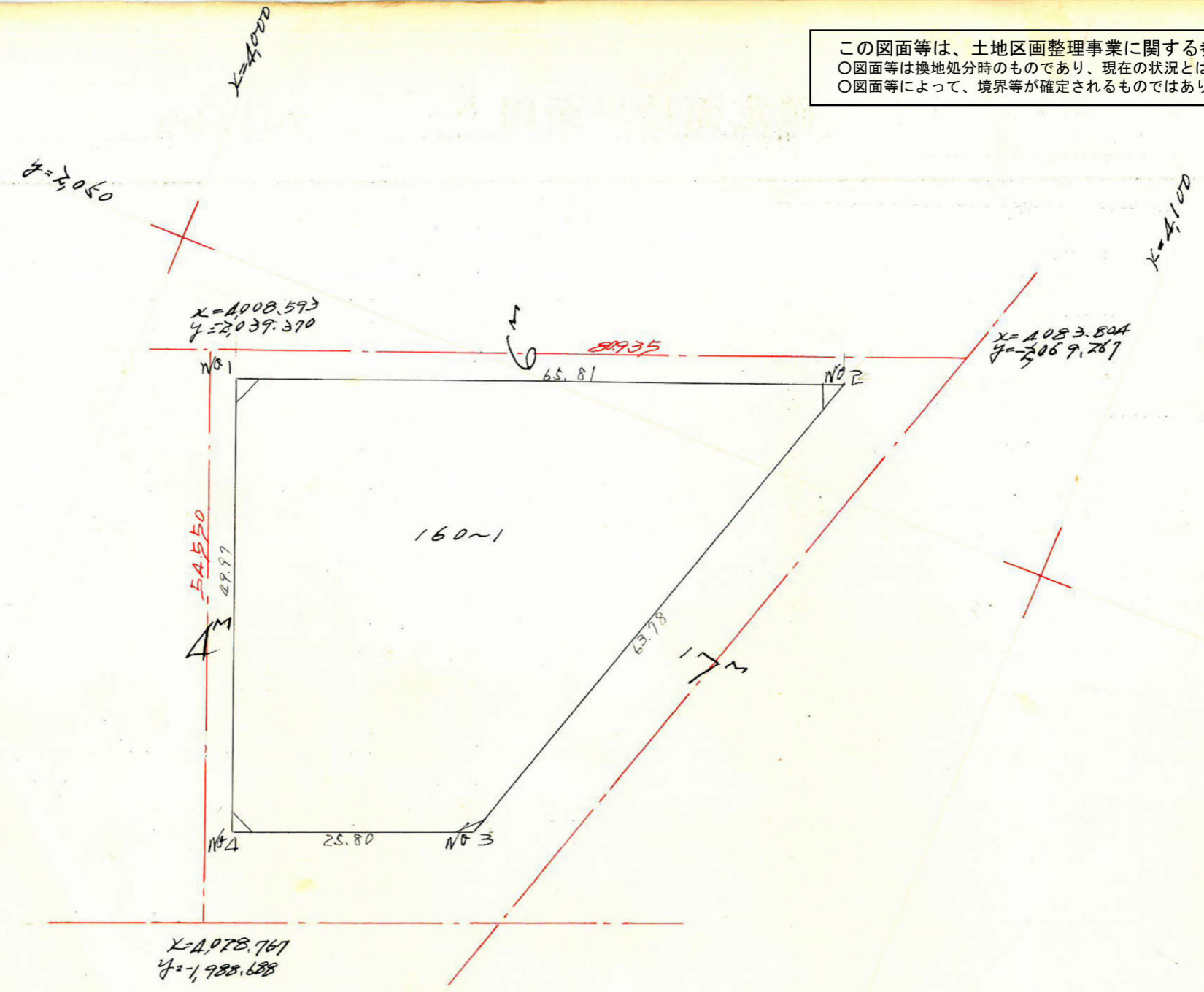
新地名 町 丁目
 年 月 日



この図面等は、土地区画整理事業に関する参考資料として提供しています。
 ○図面等は換地処分時のものであり、現在の状況とは異なる場合があります。
 ○図面等によって、境界等が確定されるものではありません。



この図面等は、土地区画整理事業に関する参考資料として提供しています。
 ○図面等は換地処分時のものであり、現在の状況とは異なる場合があります。
 ○図面等によって、境界等が確定されるものではありません。



測長	1	2	3	4	5	6	7	8
1	4 011 385	+61 249		2 037 648	+24 064			
2	4 072 634	-18 978	+42 471	2 061 712	-60 959	-36 895	-150 259 831	-87 562 970
3	4 053 856	-23 977	-42 755	2 000 753	-9 534	-70 493	-285 768 471	+85 542 195
4	4 029 879	-18 494	-42 471	1 991 219	+46 429	+36 895	+148 682 386	+84 569 062
1	4 011 385	+61 249	+42 755	2 037 648	+24 064	+70 493	+282 774 563	-87 119 640

合計面積 $\frac{4,571,353 \frac{1}{2}}{(2,285.68 \times 0.7025 = 691.4182)} = 2,285.6765 \approx 2,285.68 \text{ m}^2 = 691.41 \text{ 坪}$