

課長	係長	測量士	係

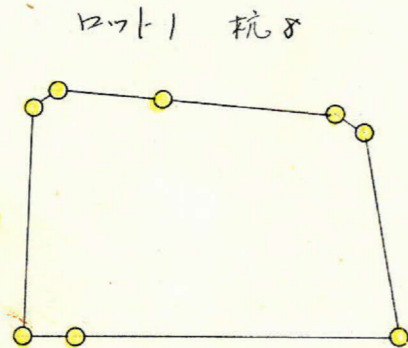
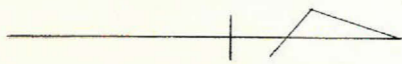
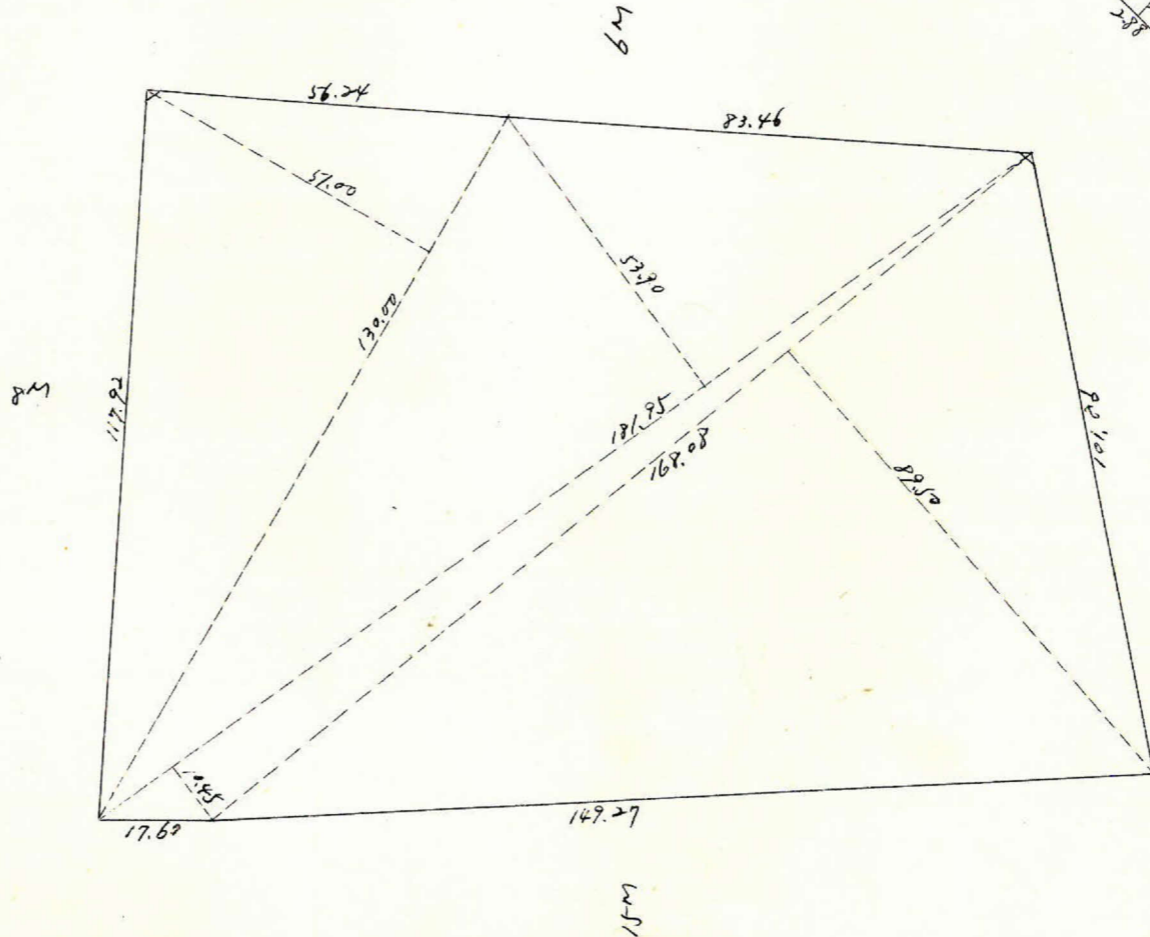
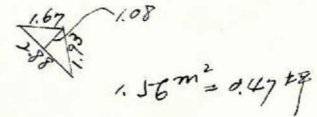
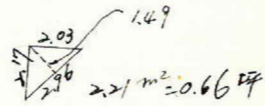
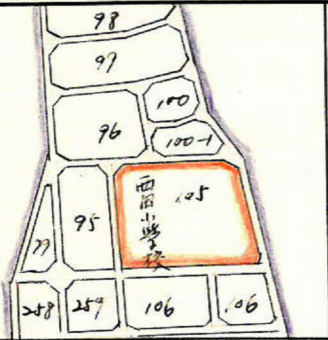
(分筆前)  
 確定面積平面図  $S = \frac{1}{12.00}$

ブロック番号 城西

105号

新地名 町 丁目

35年 8月 16日



この図面等は、土地区画整理事業に関する参考資料として提供しています。  
 ○図面等は換地処分時のものであり、現在の状況とは異なる場合があります。  
 ○図面等によって、境界等が確定されるものではありません。

城西 105712-7

縮尺 1/1200

この図面等は、土地区画整理事業に関する参考資料として提供しています。  
 ○図面等は換地処分時のものであり、現在の状況とは異なる場合があります。  
 ○図面等によって、境界等が確定されるものではありません。

x=3500

x=3600

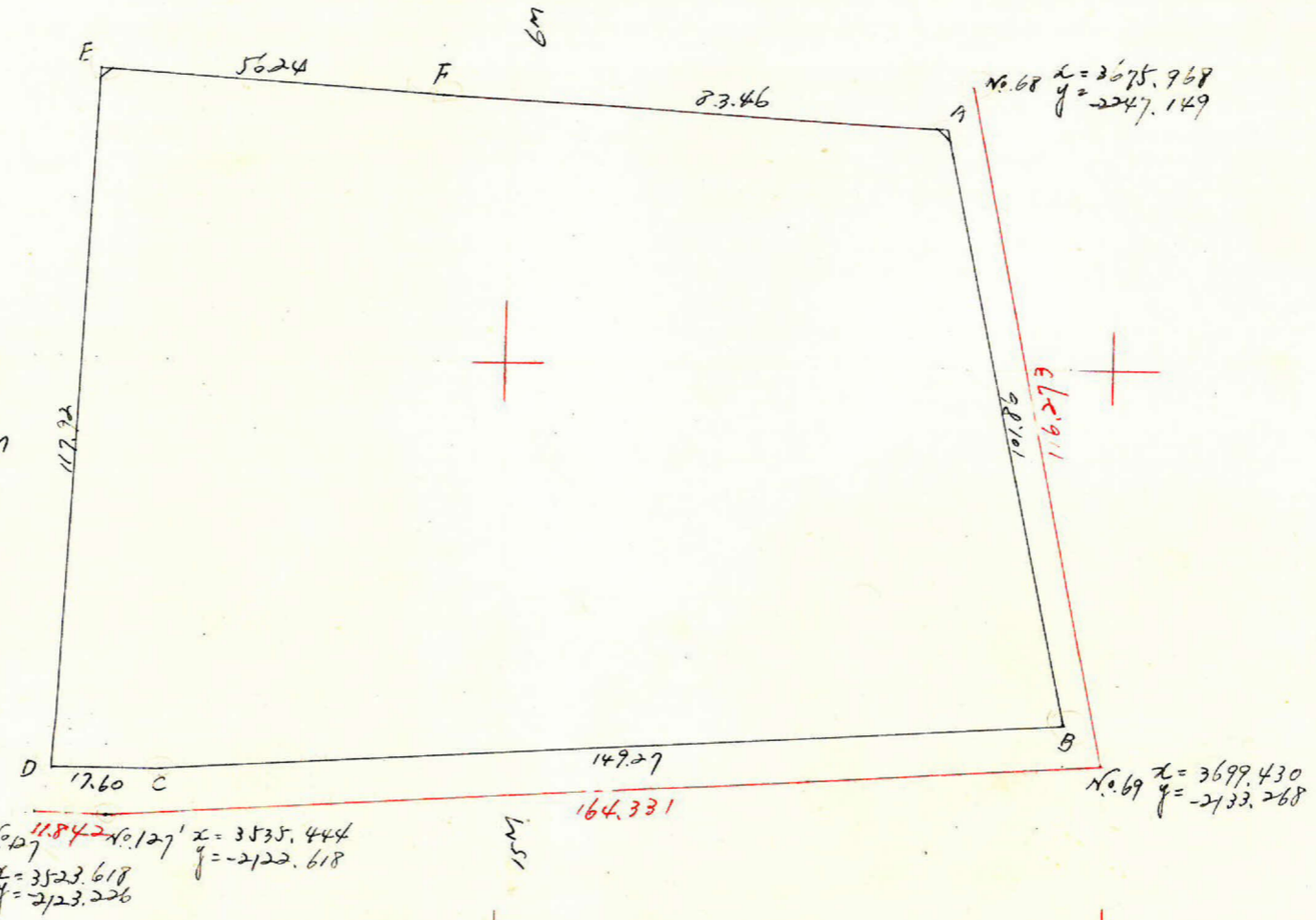
x=3700

y=2200

y=2200

y=2100

y=2100



測度	x			y		倍面積	倍面積
A	3672.001	-21.166		-2240.165			
B	3693.167	+148.965	+127.777	-2140.532	-99.633	-109.172	-273557.8491
C	3524.202	+17.597	+166.562	-2130.993	-9.539	-9.763	-354942.4561
D	3526.605	-5.948	+11.649	-2130.769	-0.224	+117.548	-248213281
E	3532.553	-56.124	-62.072	-2248.541	+117.772	+114.204	+139571.4370
F	3588.677	-83.324	-139.448	-2244.973	-3.568	-8.376	+212056.9949
A	3672.001	-21.166	-104.490	-2240.165	-4.808	-104.441	+234074.8409
					-99.633		-283507.4564
						33381.6395	33381.6395

$\frac{1}{2} = 16690.82 \text{ m}^2$

合計面積  $16690.82 \text{ m}^2 \times 0.3025 = 5048.97 \text{ 坪} = 5048.97 \text{ 坪}$   
 除却  $3.77 \text{ m}^2 \times 0.3025 = 1.14 \text{ 坪} = 1.13 \text{ 坪}$   
 割込  $5047.84 \text{ 坪}$

x=3500

x=3600

x=3700