

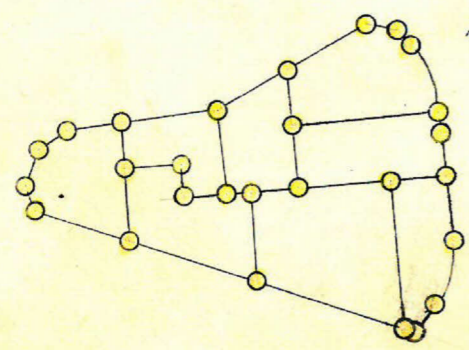
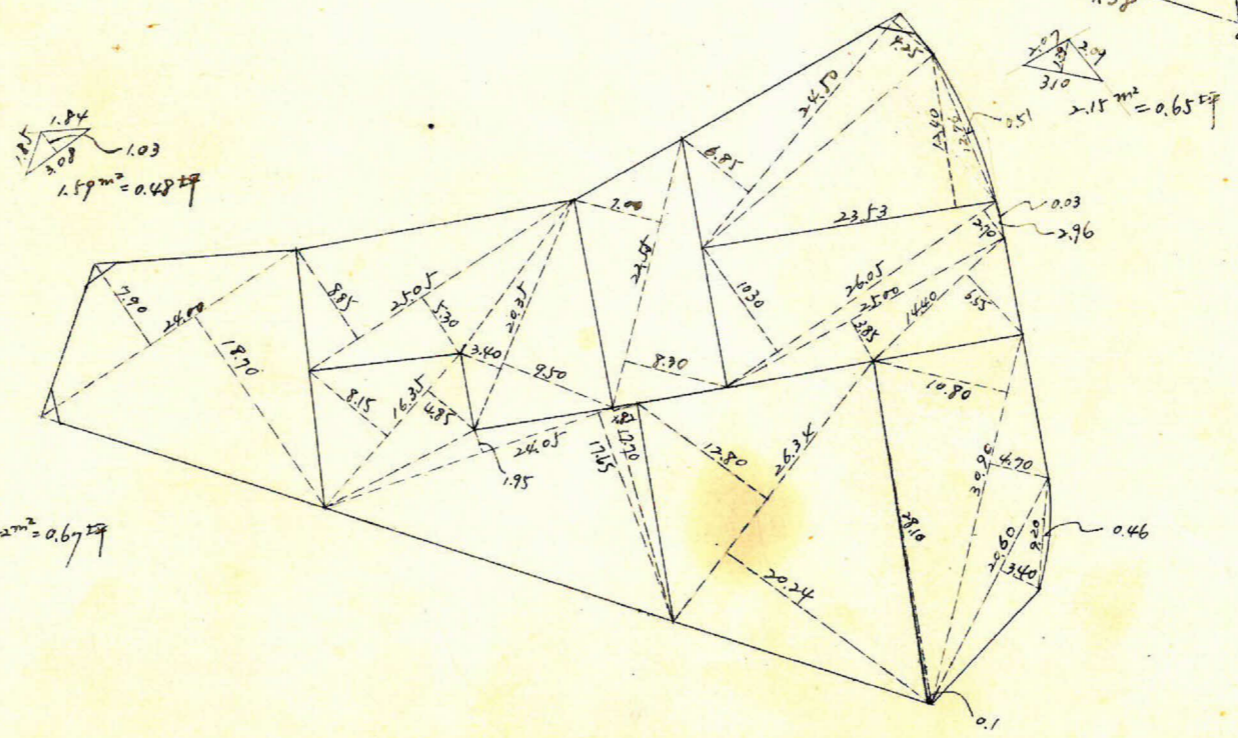
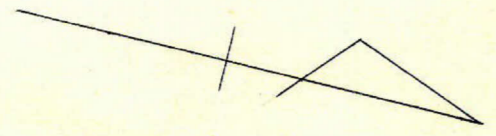
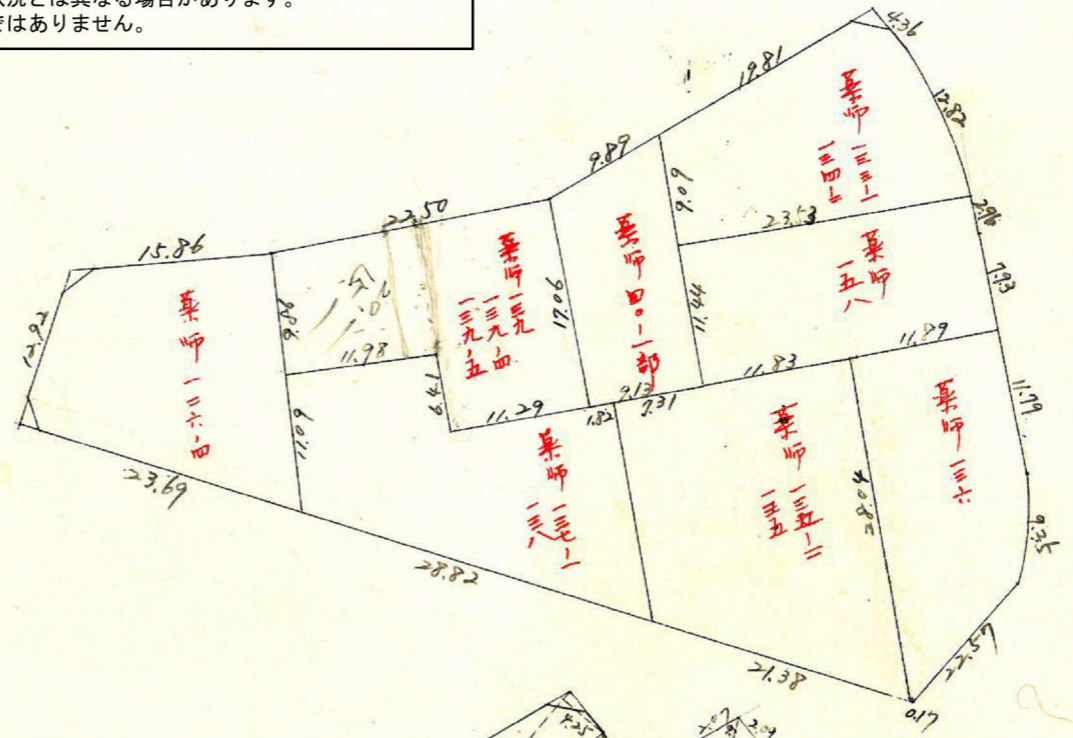
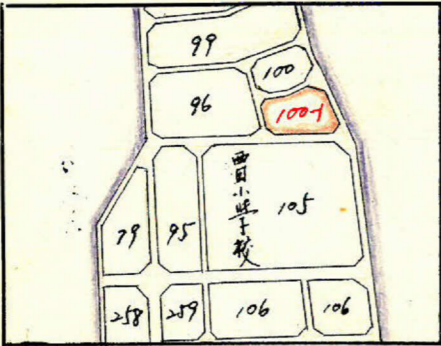
係	長	係	長	測	量	士	係

(分 筆 前)
 確定面積平面図 $S = \frac{1}{600}$

ブロック番号 城西 100-1号

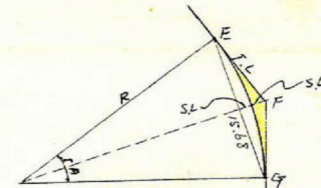
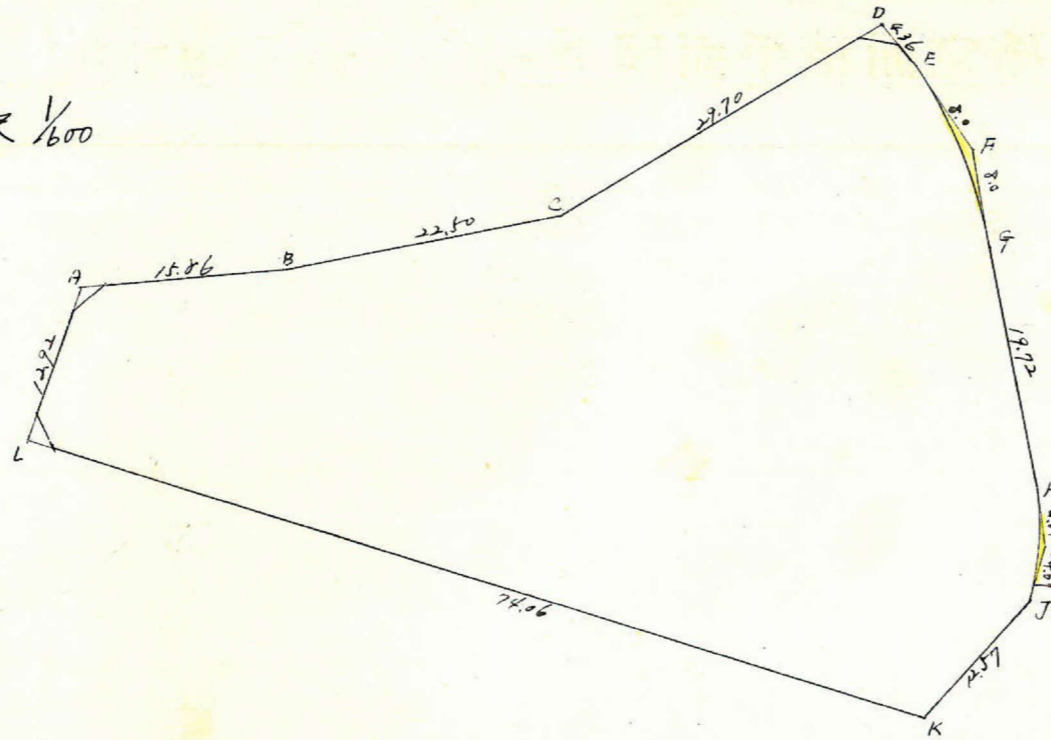
新地名 町 丁目
 年 月 日

この図面等は、土地区画整理事業に関する参考資料として提供しています。
 ○図面等は換地処分時のものであり、現在の状況とは異なる場合があります。
 ○図面等によって、境界等が確定されるものではありません。

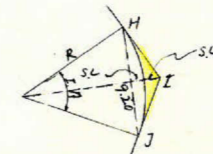


この図面等は、土地区画整理事業に関する参考資料として提供しています。
 ○図面等は換地処分時のものであり、現在の状況とは異なる場合があります。
 ○図面等によって、境界等が確定されるものではありません。

城西 100-1 フロック 縮尺 1/600

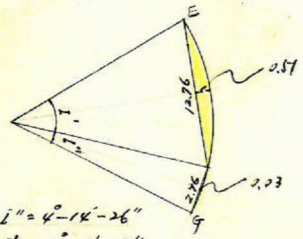


面積
 $\triangle AEF = 22-36-14$
 $R = 40m$
 $IL = 8.0m$
 $ML = 0.78m$
 $SL = 0.79m$
 $CL = 15.78m$
 $IL \times R = 8.00 \times 40 = 320 m^2 \dots \textcircled{1}$
 $TR \times \frac{R}{360} = 3.416 \times 40 \times \frac{22.6061}{360} = 315.641 \dots \textcircled{2}$
 $\textcircled{1} - \textcircled{2} = 320 - 315.641 = 4.359 m^2$



面積
 $\triangle HJK = 22-48-24$
 $R = 23.25m$
 $IL = 4.67m$
 $ML = 0.46m$
 $SL = 0.47m$
 $CL = 9.25m$
 $IL \times R = 4.67 \times 23.25 = 109.043 m^2 \dots \textcircled{1}$
 $TR \times \frac{R}{360} = 3.1416 \times 23.25 \times \frac{22.8062}{360} = 104.808 \dots \textcircled{2}$
 $\textcircled{1} - \textcircled{2} = 109.043 - 104.808 = 4.235 m^2$

$y = -2200$



$i'' = 4'' - 16'' - 26''$
 $j'' = 18'' - 21'' - 48''$
 $\textcircled{1} a \times b \times \frac{1}{2} = 12.76 \times 0.51 \times \frac{1}{2} = 0.338 m^2$
 $\textcircled{2} a \times b \times \frac{1}{2} = 2.96 \times 0.03 \times \frac{1}{2} = 0.059 m^2$

測点	X		Y		倍面積	倍面積
A	3594.883		-2263.553			
B	3609.903	-15.020	-2268.725	+5.172		
C	3630.243	-20.340	-2278.336	+9.611	+14.783	+80222.1160
D	3650.925	-20.682	-2299.657	+21.321	+30.932	+93461.8994
E	3654.376	-3.451	-2296.986	-2.671	+18.650	+55497.6224
F	3660.283	-5.907	-2291.599	-5.357	+8.058	+21495.1950
G	3663.666	-3.383	-2284.354	-7.245	-12.632	+21288.9547
H	3672.111	-8.445	-2266.531	-17.823	-25.068	+2709.3391
I	3673.841	-1.730	-2262.172	-4.359	-22.182	+23061.9529
J	3673.746	+0.095	-2257.479	-4.693	-9.052	+3698.6512
K	3667.943	+5.803	-2246.327	-11.152	-15.842	-13314.6111
L	3594.008	+73.935	-2250.685	+4.358	-6.794	-17917.6223
A	3594.883	-1.875	-2263.553	+12.868	+17.226	-164435.0461
		-15.020		+5.172	+18.040	+35979.1749
Σ					+4857.6261	-4857.6261

$\frac{1}{2} =$

$y = -2200$

$x = 3600$

$x = 3700$