

課長 係長 測量士 係

この図面等は、土地区画整理事業に関する参考資料として提供しています。  
 ○図面等は換地処分時のものであり、現在の状況とは異なる場合があります。  
 ○図面等によって、境界等が確定されるものではありません。

(分筆前)

確定面積平面圖 S=1

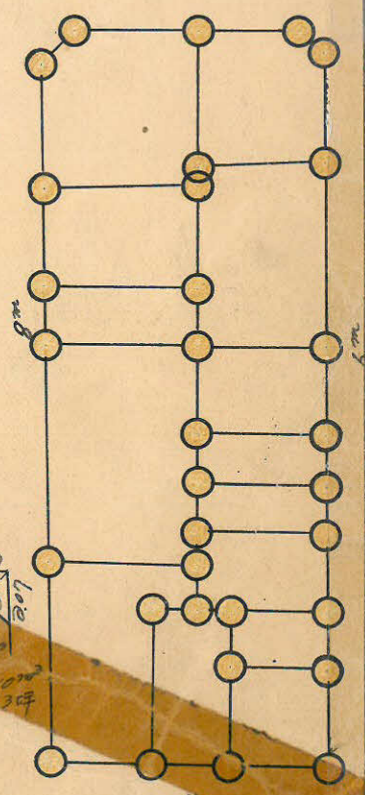
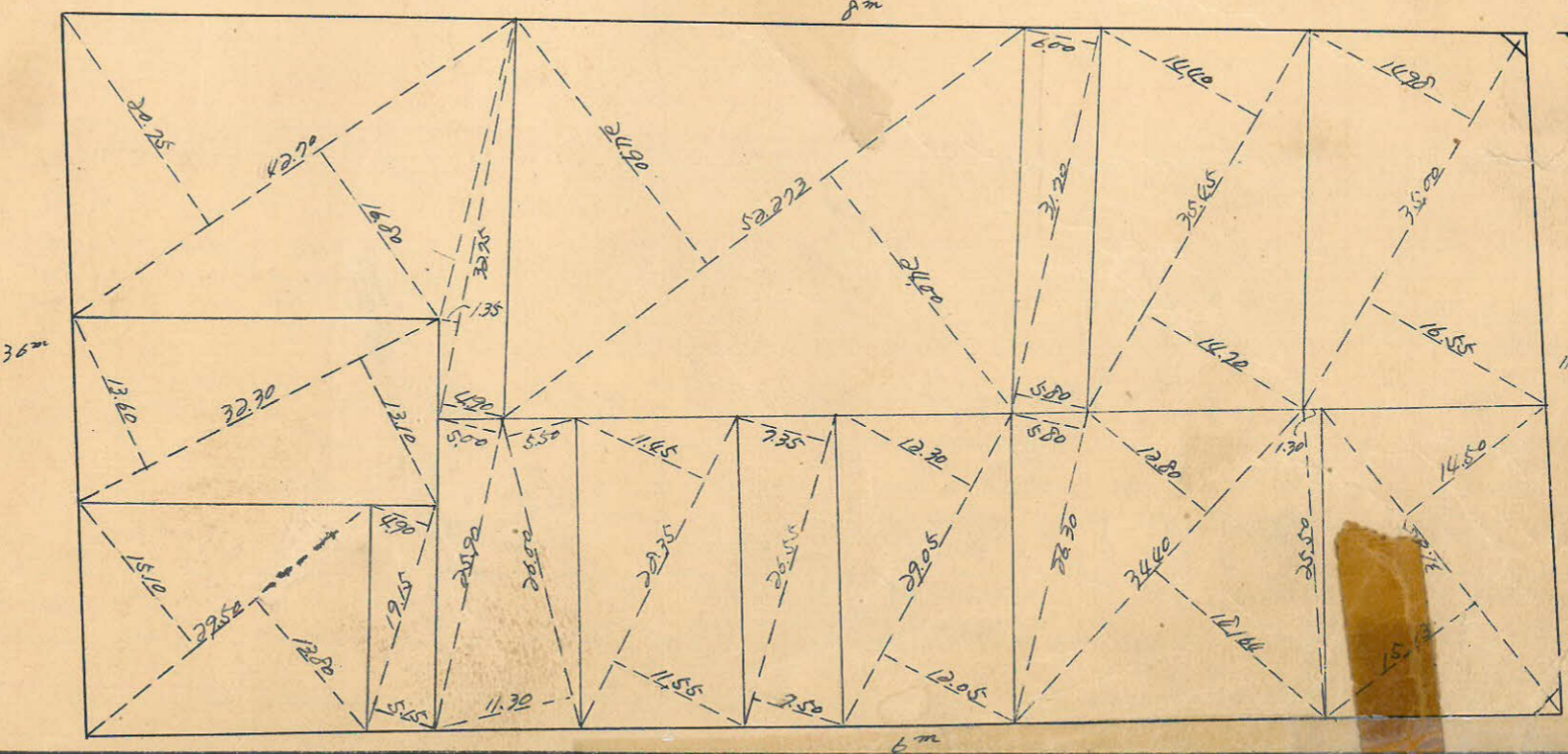
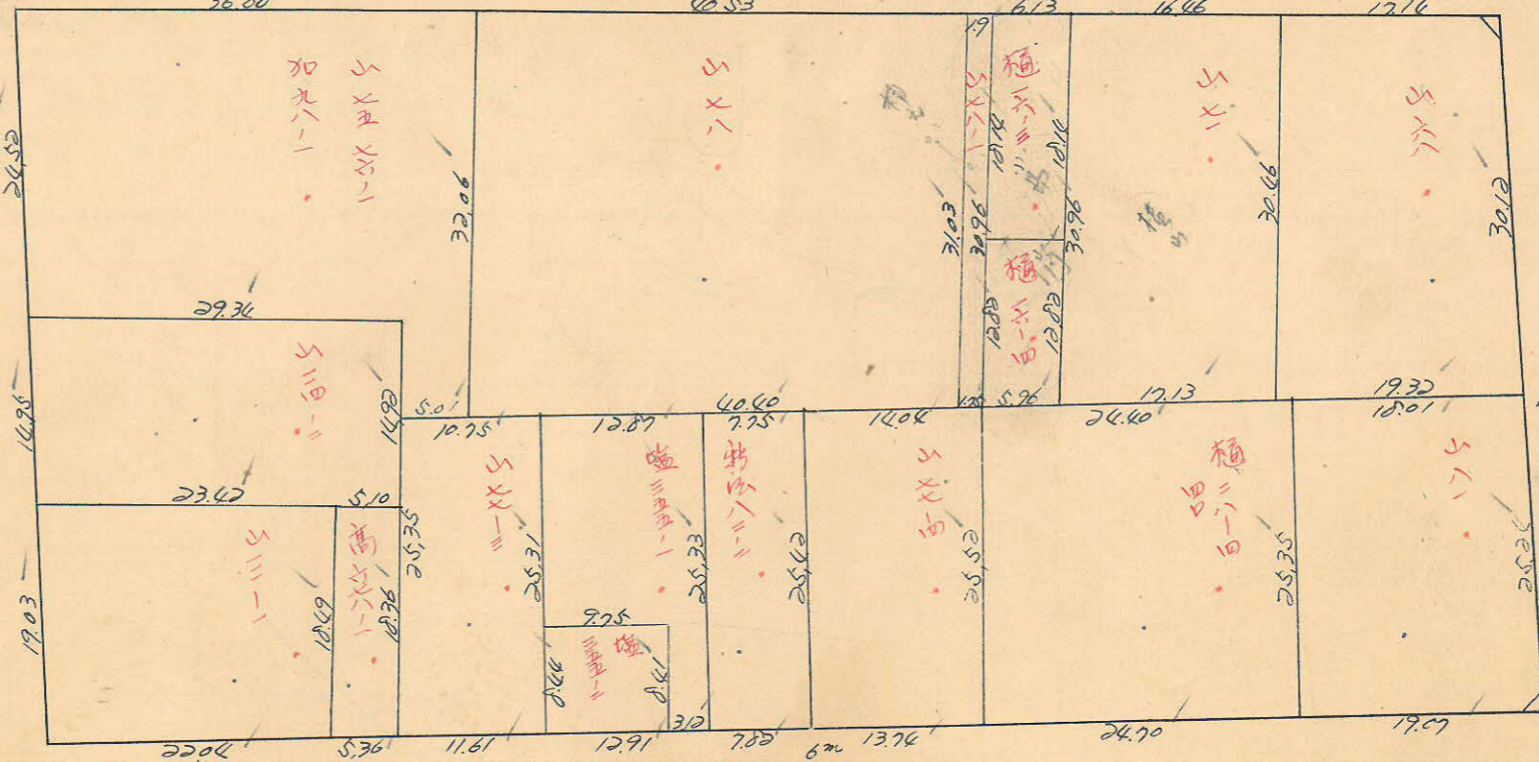
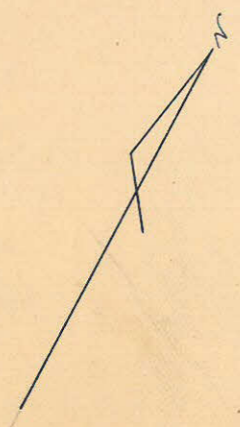
ブロック番号

174号

新地名 町 丁目

年 月 日

|     |     |       |
|-----|-----|-------|
| 188 | 176 | 159   |
| 187 | 175 | 158-1 |
| 186 | 174 | 157   |
| 185 | 173 | 158   |



概算  
20.14

21.07  
0.67

2.90  
2.03  
1.45

174.B.L 1/3バ-精測 1/1000

Sec 2~50 = 1.0012 x 18 = 18.02  
 Tan 2~50 = 0.0495 x 4 = 0.20  
 18.22m

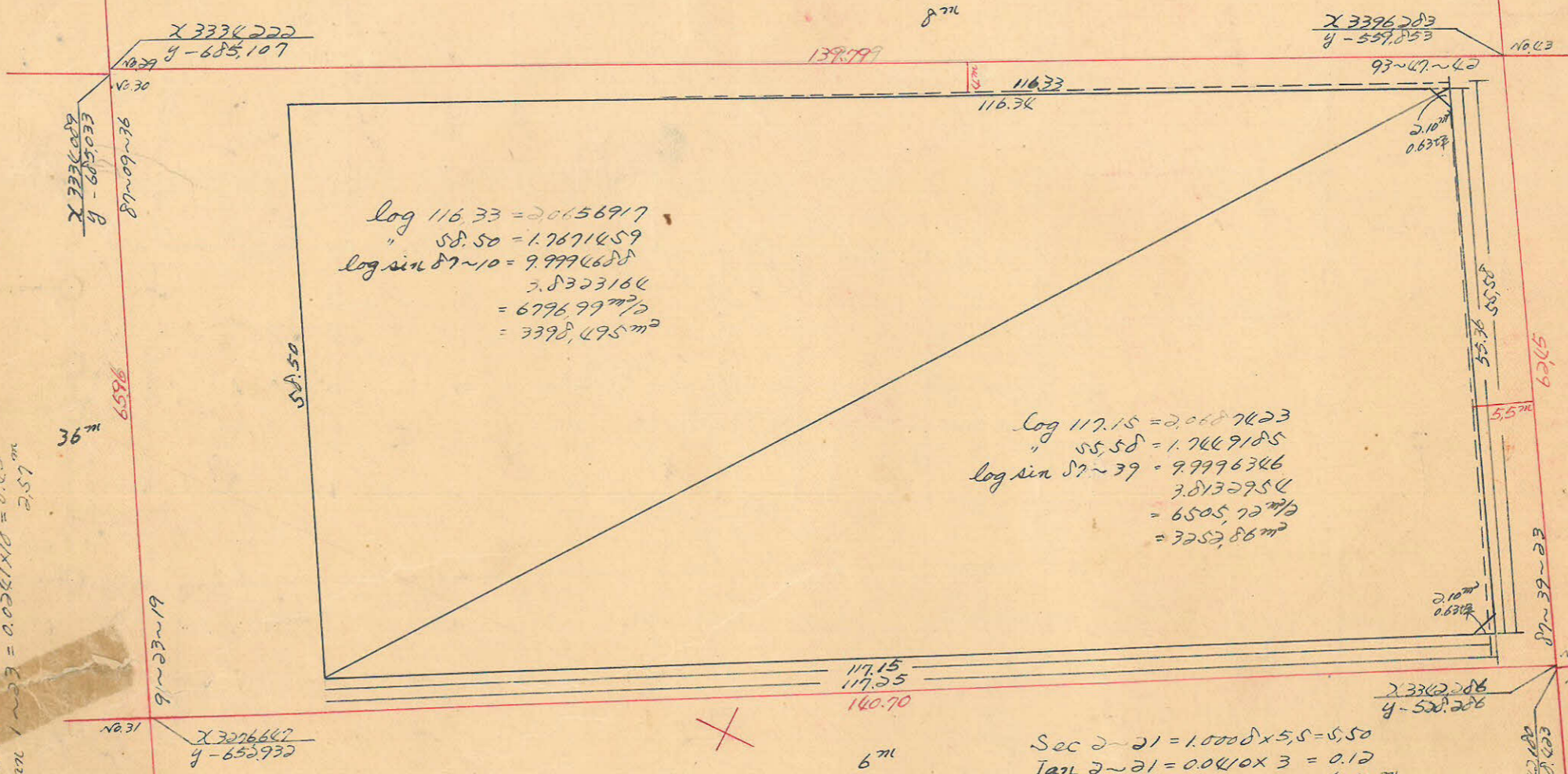
Sec 1~23 = 1.0002 x 3 = 3.00  
 Tan 1~23 = 0.0241 x 3 = 0.07  
 3.07m

Sec 2~50 = 1.0012 x 18 = 18.02  
 Tan 2~50 = 0.0495 x 4 = 0.20  
 18.22m

Sin 3~48 = 0.0663 x 0.15 = 0.01  
 Cos 3~48 = 0.9978 x 0.15 = 0.15  
 (116.33 + 0.01) x 0.15 x 1/2 = 8.73  
 (17.14 x 0.07) x 1/2 = 0.60 } 9.33 m<sup>2</sup>

Sec 3~48 = 1.0022 x 5.5 = 5.51  
 Tan 3~48 = 0.0664 x 4 = 0.27  
 5.26m

Sec 3~48 = 1.0022 x 5.5 = 5.51  
 Tan 3~48 = 0.0664 x 4 = 0.27  
 5.26m



log 116.33 = 2.0656917  
 " 58.50 = 1.7671459  
 log sin 87~10 = 9.9994688  
 3.8323164  
 = 6796.99 m<sup>2</sup>/<sub>2</sub>  
 = 3398.495 m<sup>2</sup>

log 117.15 = 2.0687423  
 " 55.58 = 1.7469185  
 log sin 87~39 = 9.9996346  
 3.8132754  
 = 6505.72 m<sup>2</sup>/<sub>2</sub>  
 = 3252.86 m<sup>2</sup>

Sec 1~23 = 1.0002 x 18 = 18.00  
 Tan 1~23 = 0.0241 x 3 = 0.07  
 17.93m

Sec 2~21 = 1.0008 x 5.5 = 5.50  
 Tan 2~21 = 0.0410 x 3 = 0.12  
 5.62m

Sec 2~21 = 1.0008 x 5.5 = 5.50  
 Tan 2~21 = 0.0410 x 3 = 0.12  
 5.62m

合計面積 3398.50 + 3252.86 + 2.77 - 9.33 = 6644.80 m<sup>2</sup> (x0.3025) = 2010.05 坪  
 2.10 + 2.10  
 6640.60 m<sup>2</sup> (x0.3025) = 2008.78 坪  
 6640.60 m<sup>2</sup> (x0.3025) = 2008.78 坪

Sin 2~21 = 0.0410 x 0.10 = 0.00  
 Cos 2~21 = 0.9991 x 0.10 = 0.10  
 1/2 (55.43 x 0.10) = 2.77 m<sup>2</sup>

この図面等は、土地区画整理事業に関する参考資料として提供しています。  
 ○図面等は換地処分時のものであり、現在の状況とは異なる場合があります。  
 ○図面等によって、境界等が確定されるものではありません。