

172 BC

$y = -600$

$x = 3100$

$x = 3200$

この図面等は、土地区画整理事業に関する参考資料として提供しています。
 ○図面等は換地処分時のものであり、現在の状況とは異なる場合があります。
 ○図面等によって、境界等が確定されるものではありません。

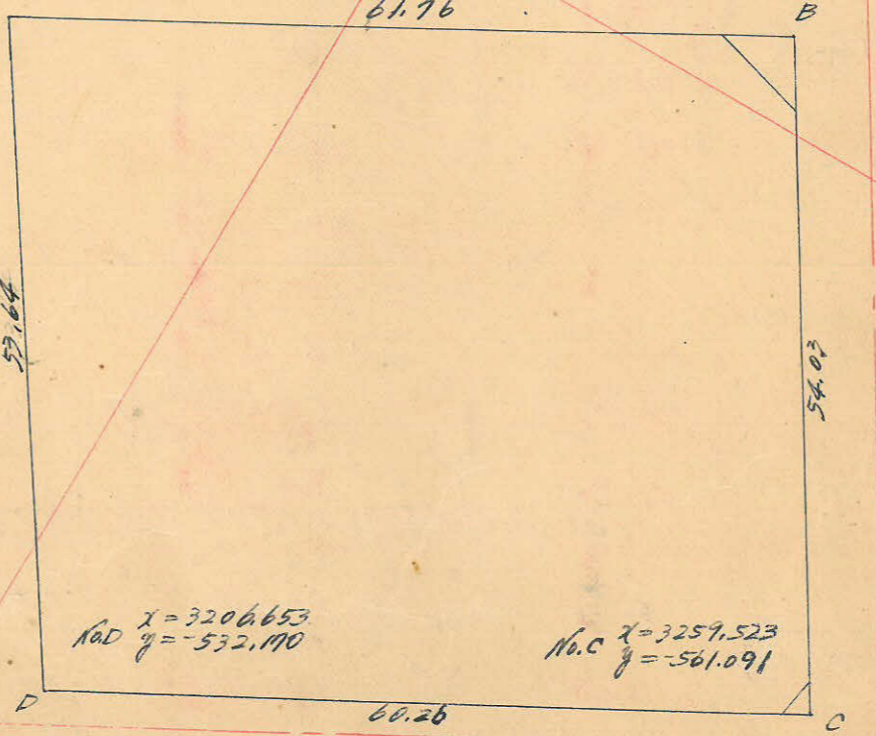
No.34 $x = 3160.321$
 $y = -587.995$

No.35 $x = 3160.037$
 $y = -587.636$

No.A $x = 3176.921$
 $y = -576.820$

No.B $x = 3230.863$
 $y = -606.887$

No.32 $x = 3226.126$
 $y = -624.699$



No.49 $x = 3201.586$
 $y = -526.164$

No.C $x = 3259.523$
 $y = -561.091$

No.124 $x = 3265.914$
 $y = -561.309$

測点	1	2	3	4	5	6	
	X	ΔX	合計	3x4	ΔY	合計	1x6
A	3176.921	-53.942	-82.602	+50.130.080	-576.820	+30.067	-50,218.244
B	3230.863	-28.660	+24.210	-13,584.013	-606.887	-45.796	-243,541.780
C	3259.523	+52.870	+82.602	-43,958.306	-561.091	-28.921	+50,437,445
D	3206.653	+29.732	-24.210	+13,964.812	-576.820	+44.650	+237,390.006
A	3176.921			+6,552.573		+74.717	-6552.573
							= 1/2 3276.286 m ²

$x = 3200$