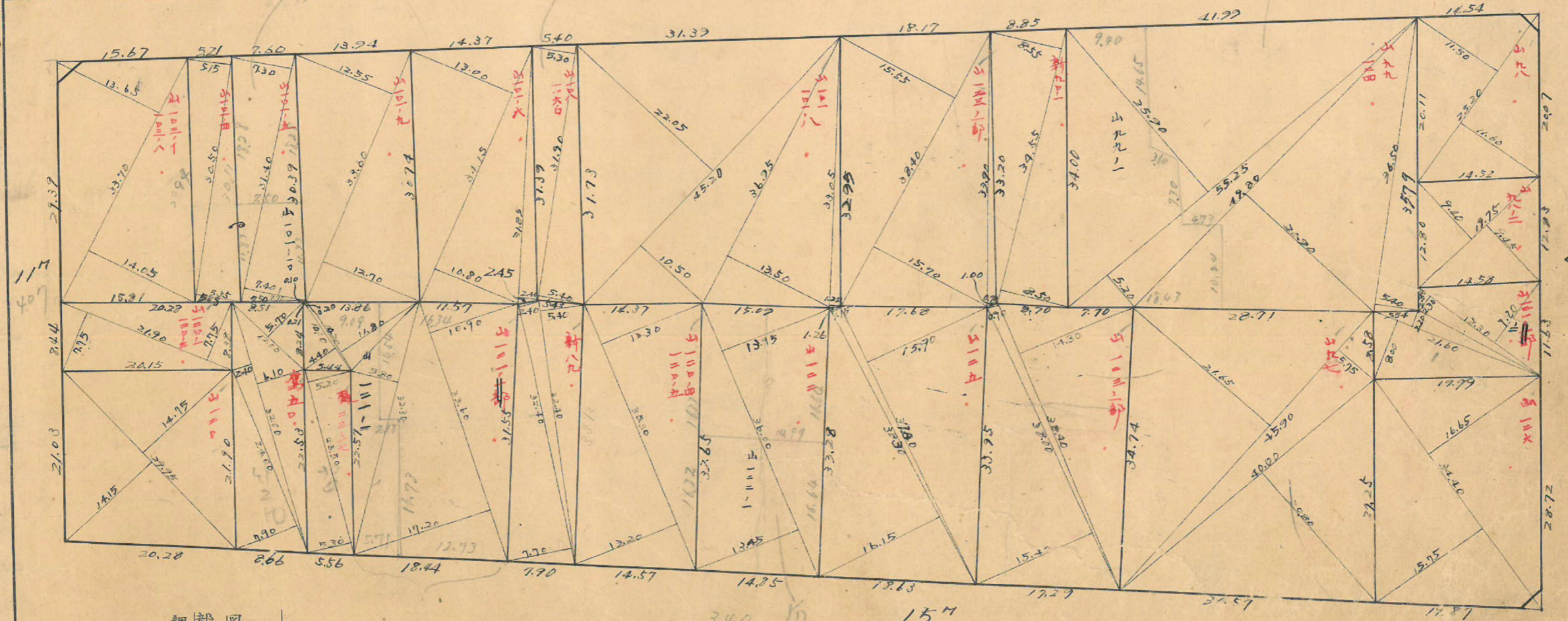
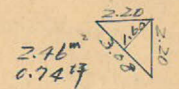
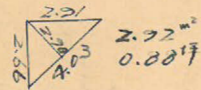
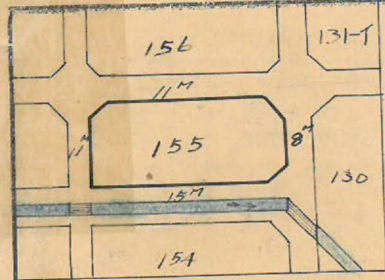


課	長	係	長	測量士	係

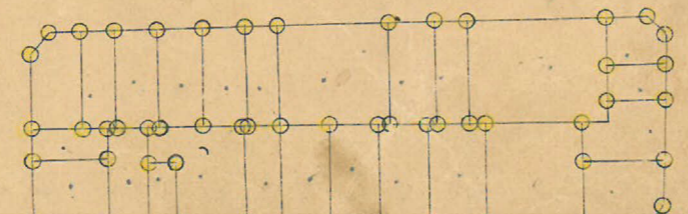
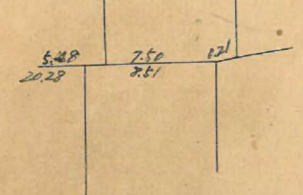
(分 筆 前)
 確定面積平面圖 $S = \frac{1}{100}$

ブロック番号 城 南 155 号

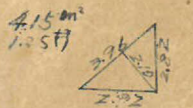
新地名 町 丁目
 年 月 日



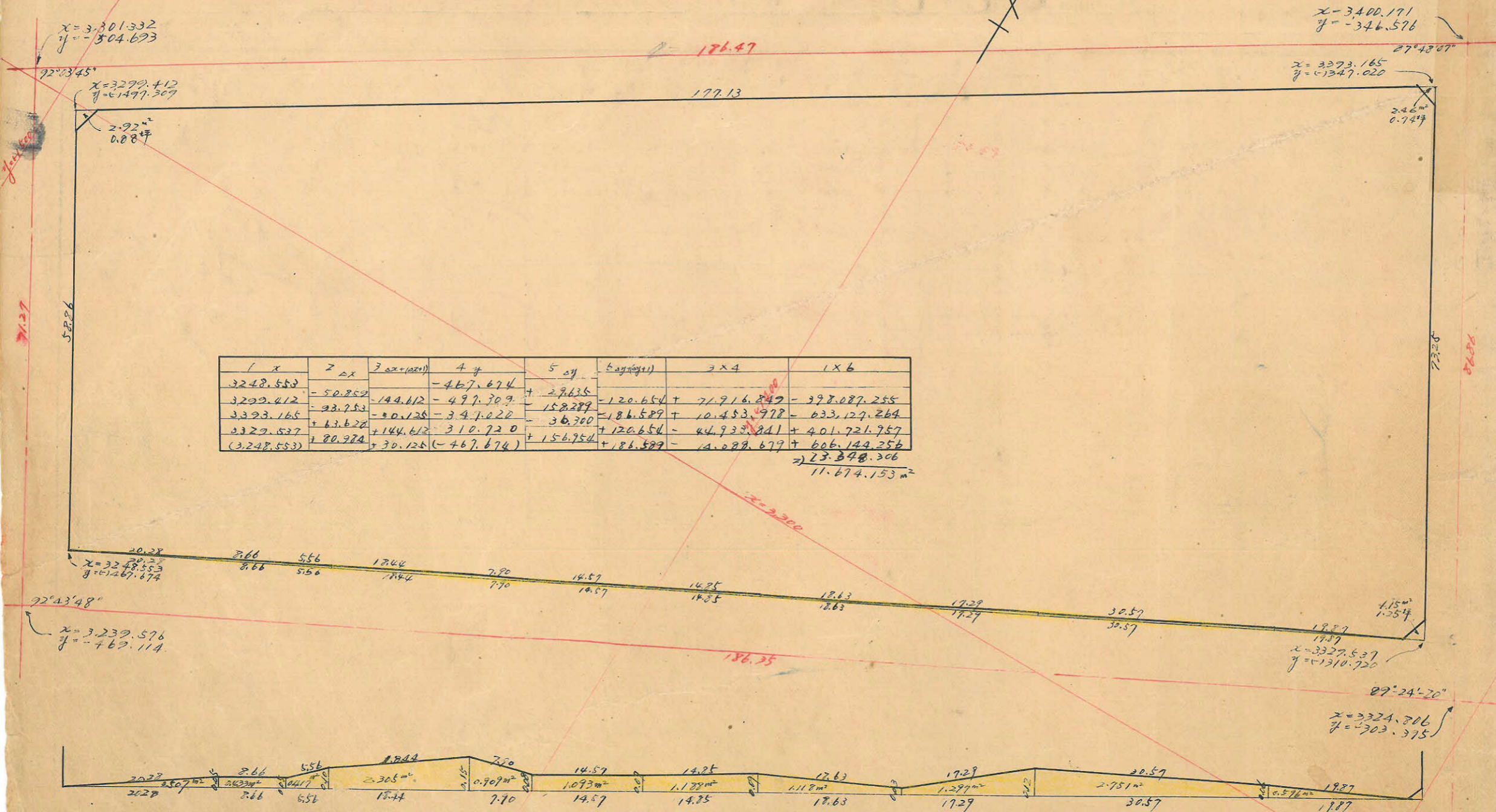
細部図



この図面等は、土地区画整理事業に関する参考資料として提供しています。
 ○図面等は換地処分時のものであり、現在の状況とは異なる場合があります。
 ○図面等によって、境界等が確定されるものではありません。



城南 155 B 精度 1/3000



1 X	2 ΔX	3 Δx + (Δx²)	4 y	5 Δy	6 Δy (y²)	7 X4	8 X6
3248.553	-50.852	-144.612	-467.674	+27.635	-120.654	+71716.842	-398087.255
3299.412	-23.753	-56.423	-497.309	+15.829	-186.589	+10453.978	-633127.264
3323.165	+63.628	+4048.112	-341.020	-36.300	+120.654	-44933.841	+401721.957
3329.537	+80.274	+6444.024	-310.720	+156.754	+186.589	-14022.679	+606144.256
(3248.553)		+30.125	(-467.674)				
						23.348.306	11.674.153 m²

1718 - 面積 = $11.674.153 - 12.614 = 11.361.54 \text{ m}^2$
 合計面積 = $11.674.153 \text{ m}^2 = (x0.3025 = 3.527.60 \text{ 坪}) = 3.526.49 \text{ 坪}$
 剪除面積 = $9.53 \text{ m}^2 = (x0.3025 = 2.88 \text{ 坪}) = 2.87 \text{ 坪}$
 割込面積 = $11.651.97 \text{ m}^2 = (x0.3025 = 3.524.72 \text{ 坪}) = 3.523.62 \text{ 坪}$

この図面等は、土地区画整理事業に関する参考資料として提供しています。
 ○図面等は換地処分時のものであり、現在の状況とは異なる場合があります。
 ○図面等によって、境界等が確定されるものではありません。