

(分 筆 前)

確定面積平面圖  $S = 1$

ブロック番号

城南

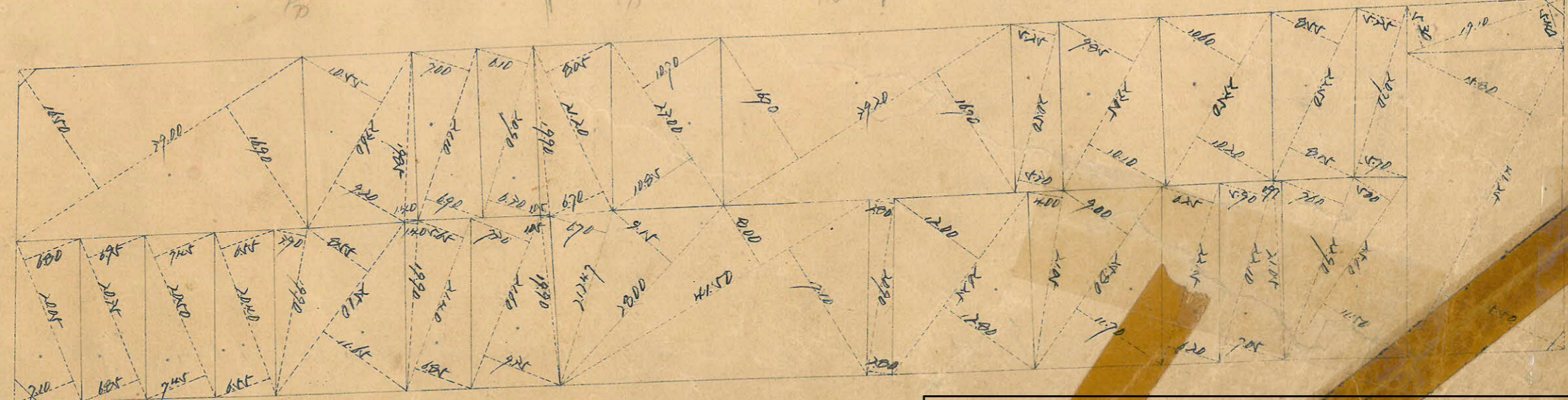
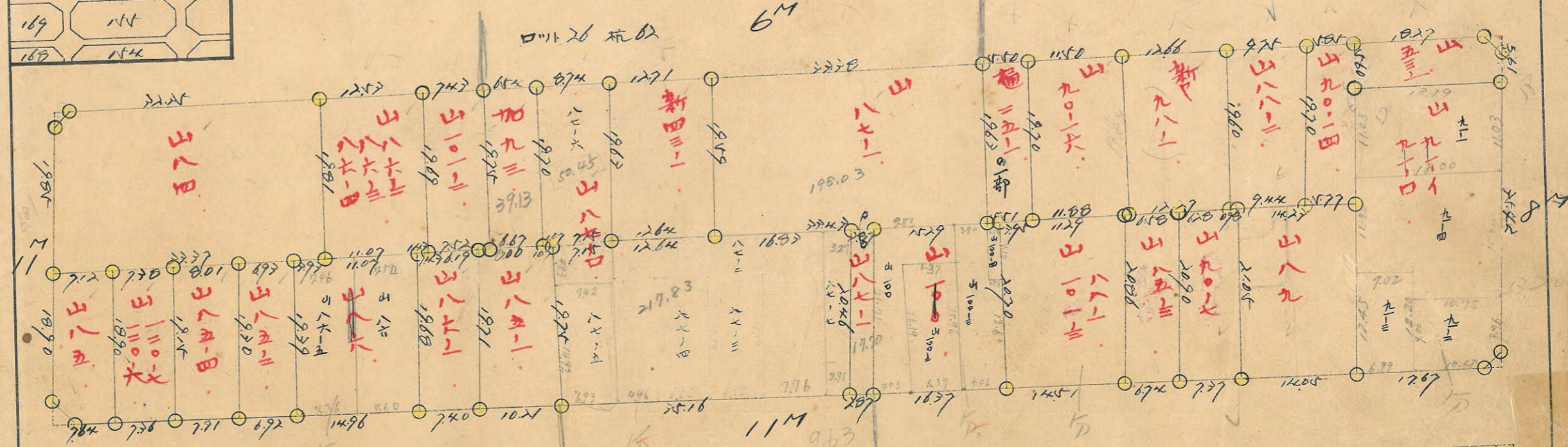
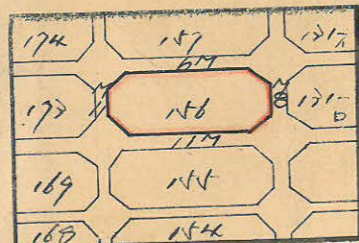
号

新地名

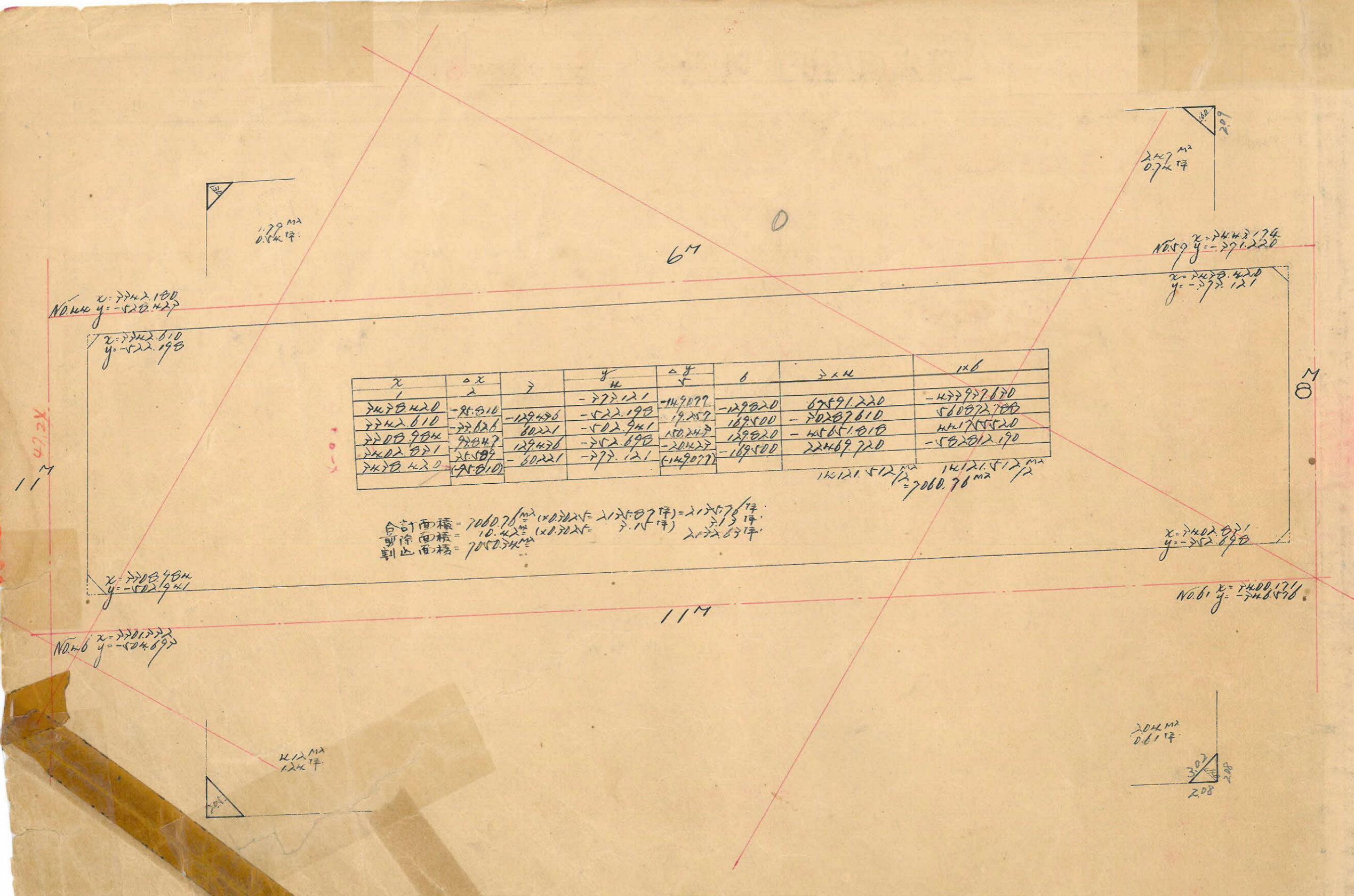
町 丁目

年 月 日

係	長	係	長	測量士	係



この図面等は、土地区画整理事業に関する参考資料として提供しています。  
 ○図面等は換地処分時のものであり、現在の状況とは異なる場合があります。  
 ○図面等によって、境界等が確定されるものではありません。



x	Δx	y	Δy	Δx	Δy	ΣxH	ΣxH
1	2	3	4	5	6	7	8
7478.420	-25.810	-777.121	-14.9077	-129.820	67591.220	-47797.670	
7442.610	77.621	-522.198	9.257	169.500	-70287.610	510872.780	
7288.984	77.627	-522.198	150.248	129.820	-45651.818	441755.520	
7402.871	25.589	-777.121	-20.427	169.500	22469.720	-582812.190	
7478.420	-25.810	-777.121	614.9077				

合計面積 = 7060.70 m<sup>2</sup> (140.2125 坪) = 2125.70 坪  
 除外面積 = 10.42 m<sup>2</sup> (0.2525 坪) = 3.13 坪  
 純正面積 = 7050.28 m<sup>2</sup> (139.96 坪)

この図面等は、土地区画整理事業に関する参考資料として提供しています。  
 ○図面等は換地処分時のものであり、現在の状況とは異なる場合があります。  
 ○図面等によって、境界等が確定されるものではありません。