

(分筆前)  
確定面積平面圖  $S = \frac{1}{600}$

ブロック番号



158~1号

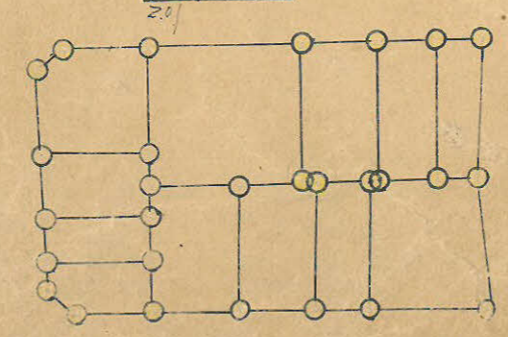
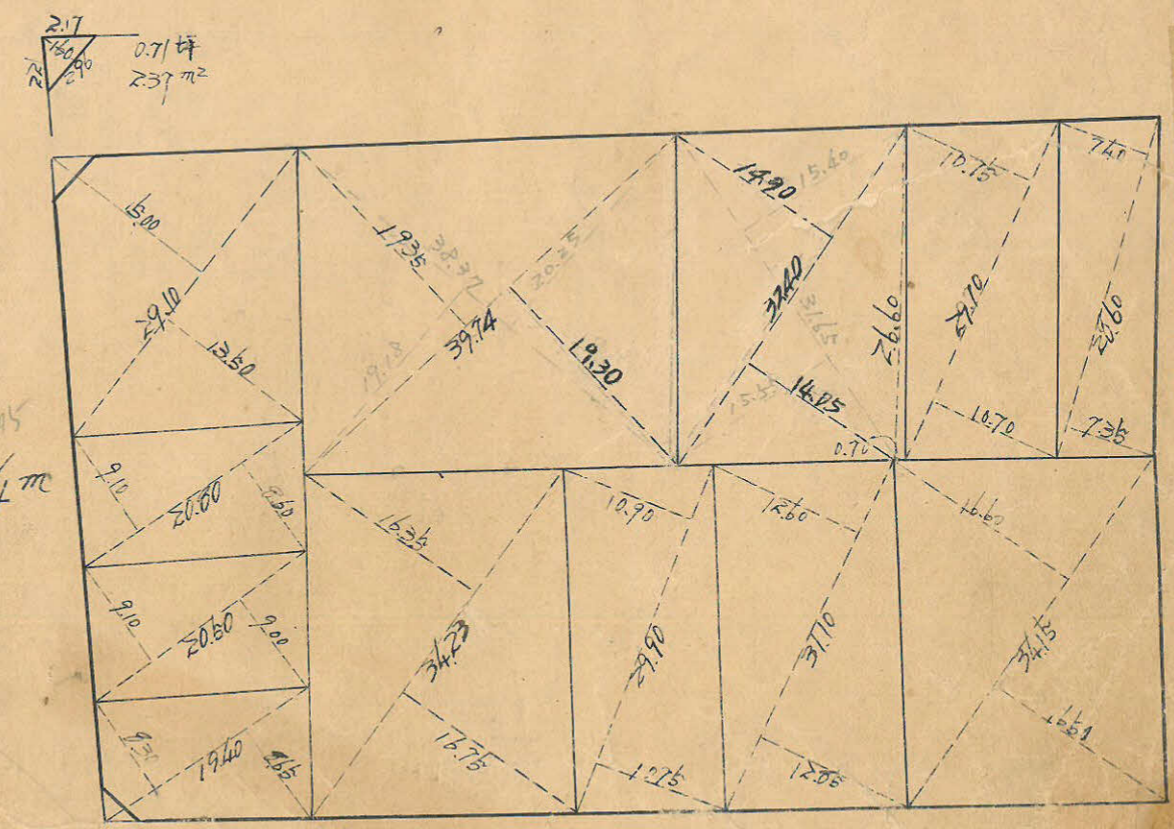
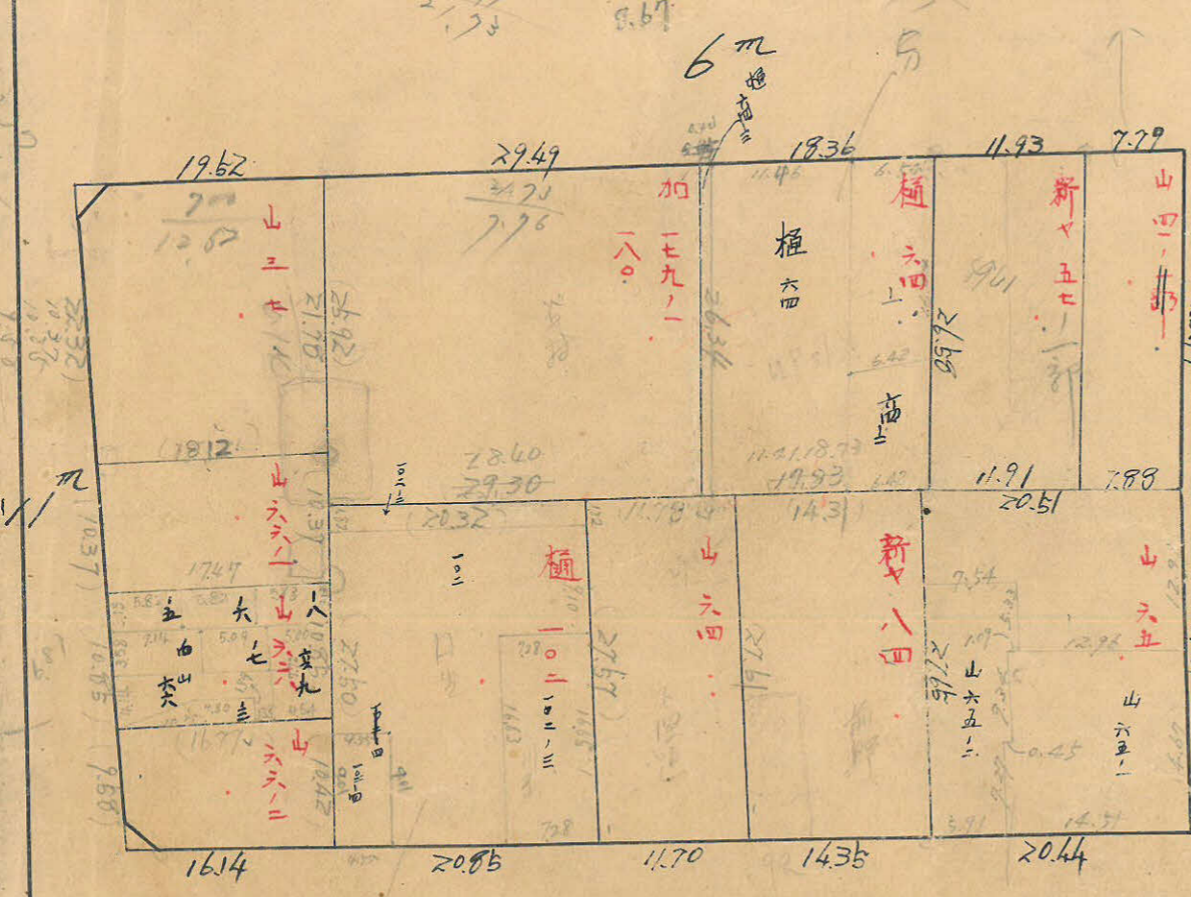
新地名 町 丁目

昭和26年12月6日

課長	係長	測量士	係

176	159	137
175	158	138
174	157	131

この図面等は、土地区画整理事業に関する参考資料として提供しています。  
○図面等は換地処分時のものであり、現在の状況とは異なる場合があります。  
○図面等によって、境界等が確定されるものではありません。



測量士	測量士	測量士	測量士
トラバ	面積計算	杭位置	測距

② 9533  
(遺失) 992



158B-1

トラバ-精度

1/13000

$\sin 2 \sim 45 = 0.0480 \times 0.10 = 0.00$   
 $\cos 2 \sim 45 = 0.9998 \times 0.10 = 0.10$   
 $\sec 2 \sim 45 = 1.0012 \times 55 = 5.51$   
 $\tan 2 \sim 45 = 0.0480 \times 30 = 0.144$   
 $5.65 \pi$

$\frac{1}{2}(0.10+0.12) \times 87.09 = 9.57 \pi^2$

$\sin 1 \sim 25 = 0.0247 \times 0.12 = 0.00$   
 $\cos 1 \sim 25 = 0.9997 \times 0.12 = 0.12$

$\sec 1 \sim 25 = 1.0003 \times 2 = 2.00$   
 $\tan 1 \sim 25 = 0.0247 \times 3 = 0.0741$   
 $2.07 \pi$

$\sec 2 \sim 45 = 1.0012 \times 30 = 3.00$   
 $\tan 2 \sim 45 = 0.0480 \times 55 = 0.264$   
 $3.26 \pi$

$\sec 1 \sim 25 = 1.0003 \times 3 = 3.00$   
 $\tan 1 \sim 25 = 0.0247 \times 2 = 0.0494$   
 $3.05$

$\sin 2 \sim 45 = 0.0480 \times 0.20 = 0.01$   
 $\cos 2 \sim 45 = 0.9998 \times 0.20 = 0.20$

$\log 87.37 = 1.9413623$   
 $53.03 = 1.7245216$   
 $\log \sin 87 \sim 15 = 9.9994996$   
 $3.6653835$   
 $= 4627.94 \pi^2 / 2$   
 $= 2313.97 \pi^2$

$\log 83.48 = 1.9215824$   
 $54.48 = 1.7362371$   
 $\log \sin 90 \sim 23 = 9.9999903$   
 $3.6576096$   
 $= 4547.69 \pi^2 / 2$   
 $= 2273.945 \pi^2$

$0.53 \div 26.99 = 0.019636$   
 $0.019636 = \tan 1 \sim 7$   
 $\sec 1 \sim 7 = 1.0000 \times 26.99 = 26.99$

$\frac{1}{2}(54.60 \times 0.53) = 14.47 \pi^2$

$0.53 \div 27.61 = 0.019095$   
 $0.019095 = \tan 1 \sim 5$   
 $\sec 1 \sim 5 = 1.0000 \times 27.61 = 27.61$

$\sec 0 \sim 23 = 1.0000 \times 4 = 4.00$   
 $\tan 0 \sim 23 = 0.0067 \times 2 = 0.0134$   
 $3.99 \pi$

$\frac{1}{2}(53.03 \times 0.20) = 7.43 \pi^2$

$\sec 3 \sim 47 = 1.0022 \times 40 = 4.01$   
 $\tan 3 \sim 47 = 0.0661 \times 55 = 0.3635$   
 $3.65 \pi$

$\sec 3 \sim 47 = 1.0022 \times 55 = 5.51$   
 $\tan 3 \sim 47 = 0.0661 \times 40 = 0.2644$   
 $5.25 \pi$

$\sec 0 \sim 23 = 1.0000 \times 2 = 2.00$   
 $\tan 0 \sim 23 = 0.0067 \times 4 = 0.0268$   
 $1.97 \pi$

合請面積 =  $2313.97 + 2273.95 + 9.57 - 7.43 - 14.47 = 4575.59 \pi^2$   
 剪除 =  $4.76 \pi^2 \times 0.3025 = 1.44 \pi^2$   
 Block =  $4570.83 \pi^2 \times 0.3025 = 1382.63 \pi^2$   
 富込 =  $4570.83 \pi^2$   
 合計 =  $1384.06 \pi^2$

この図面等は、土地区画整理事業に関する参考資料として提供しています。  
 ○図面等は換地処分時のものであり、現在の状況とは異なる場合があります。  
 ○図面等によって、境界等が確定されるものではありません。