

課長	係長	測量士	係

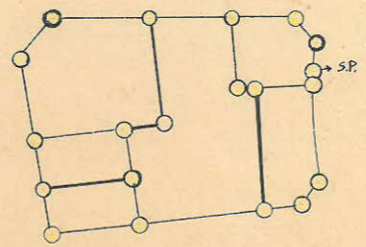
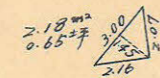
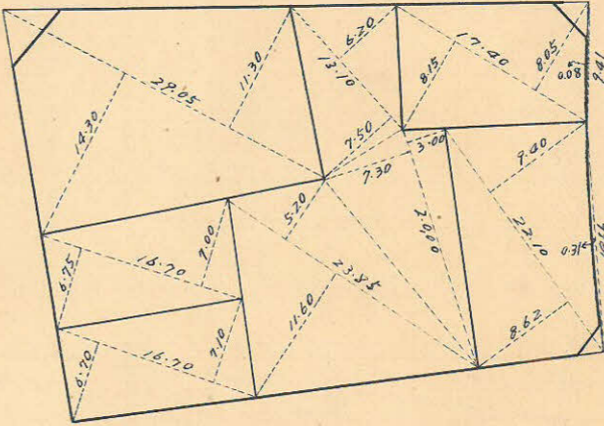
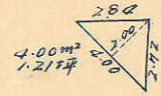
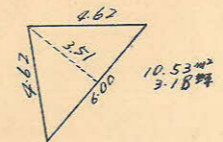
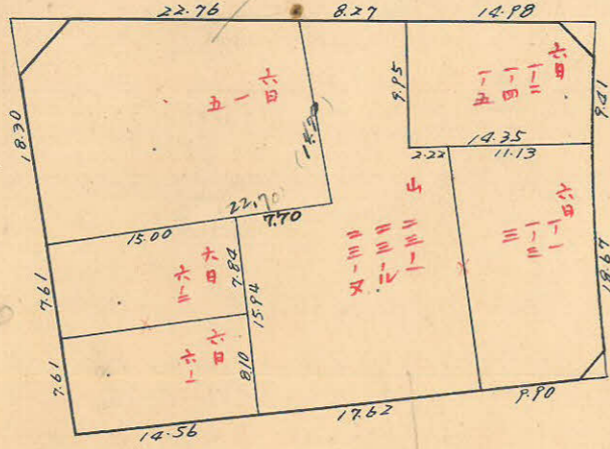
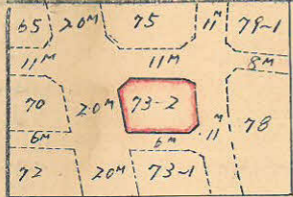
(分筆前)
 確定面積平面圖 $S = \frac{1}{600}$

ブロック番号 中央

73-2号

新地名 町 丁目

27年 2月 22日



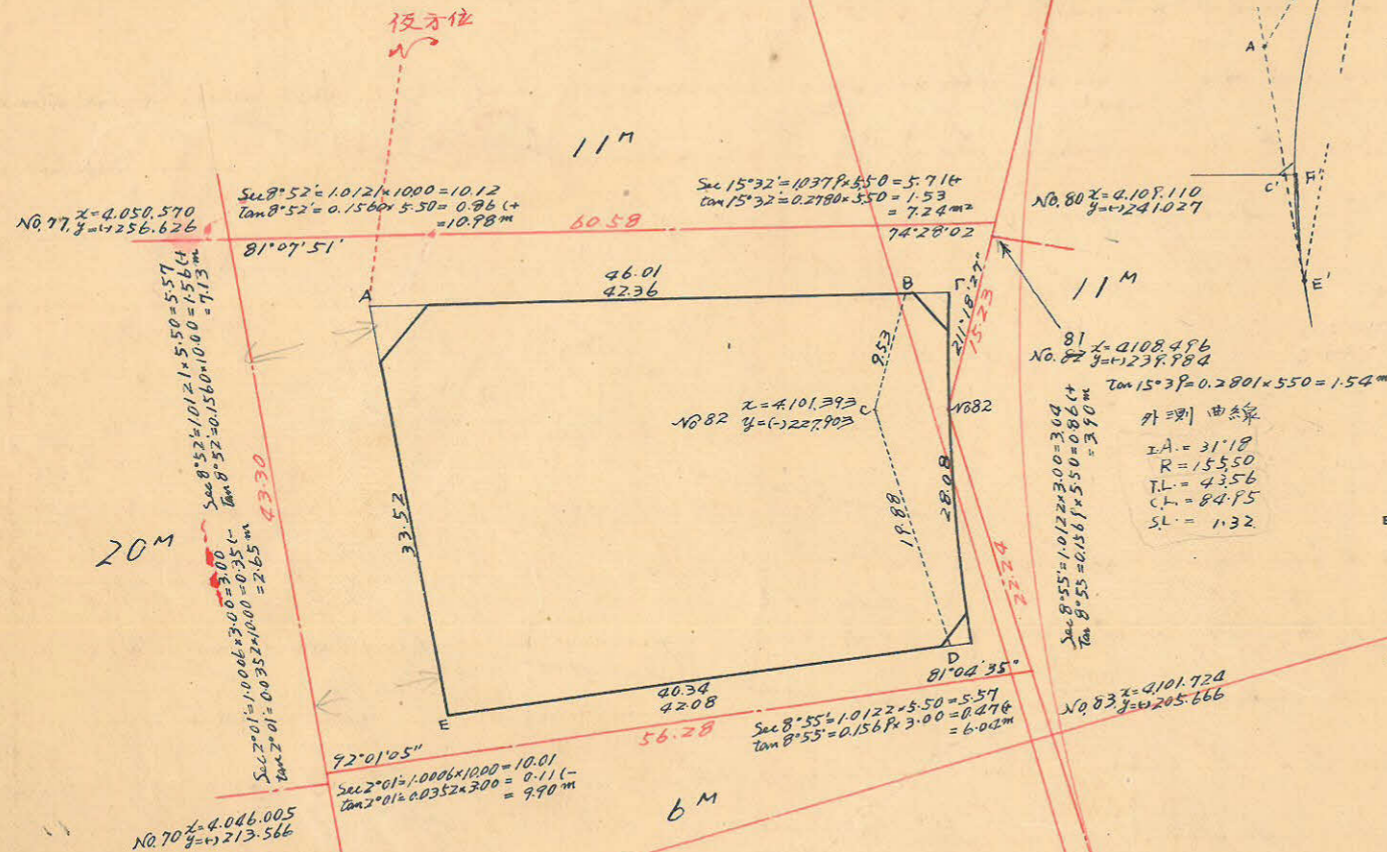
棟=20 コット=6

測量士	測量士	測量士	測量士
下り	面積計算	植栽設	測量

この図面等は、土地区画整理事業に関する参考資料として提供しています。
 ○図面等は換地処分時のものであり、現在の状況とは異なる場合があります。
 ○図面等によって、境界等が確定されるものではありません。

73-2B

1/7000 精度



$AC = 195.42 \times (186.63 \div 514) = 365 \text{ m}$
 $EF = \sqrt{34.03^2 + 3.65^2} = 2 \times 3.65 \times 34.03 \times \cos 74^\circ 28' = 0.2678$
 $= 33.21 \text{ m}$

$\Delta AEC \text{ の面積} = \frac{1}{2} \times 34.03 \times 3.65 \times \sin 74^\circ 28'$
 $= 59.838 \text{ m}^2 \quad (0.9635)$
 高 = $155.50 - \sqrt{155.50^2 - 166.05^2} = 0.39 \text{ m}$

$\text{面積} = \frac{2}{3} \times 0.39 \times 33.21 = 8.635 \text{ m}^2$
 $\text{面積} = 59.838 \text{ m}^2 - 8.635 \text{ m}^2 = 51.203 \text{ m}^2$

$E'F' = \sqrt{170.17^2 + 23.68^2} = 2 \times 170.17 \times 23.68 \times \cos 81^\circ 05'$
 $C'F' = 170.17 \text{ m} = (157.267 \div 11.17) = 1.74 \text{ m} \quad (0.1550)$
 $\Delta C'E'F' \text{ の面積} = \frac{1}{2} \times 1.74 \times 23.68 \times \sin 81^\circ 05' = 20.352 \text{ m}^2$
 高 = $155.50 - \sqrt{155.50^2 - 11.83^2} = 0.45 \text{ m}$

$\text{面積} = \frac{2}{3} \times 23.68 \times 0.45 = 7.098 \text{ m}^2$
 $\text{面積} = 20.352 \text{ m}^2 - 7.098 \text{ m}^2 = 13.254 \text{ m}^2$

$\Delta AEE' \text{ の面積} = \frac{1}{2} \times 43.56 \times 23.56 \times \sin 31^\circ 18'$
 $= 4.92869 \text{ m}^2 \quad (0.5195)$

$\text{面積} = 155.50 \text{ m}^2 \times 31416 \div 2600 = 6604.705 \text{ m}^2$
 $\text{面積} = \frac{1}{2} \times 155.50 \times 155.50 \times \sin 31^\circ 18' = 6280.820 \text{ m}^2$
 (0.5195)

$\text{面積} = 6604.705 \text{ m}^2 - 6280.820 \text{ m}^2 = 323.885 \text{ m}^2$

$\text{面積} = 4.92869 \text{ m}^2 - 323.885 \text{ m}^2 = 51.203 \text{ m}^2 - 13.254 \text{ m}^2$
 $= 104.527 \text{ m}^2$

$\text{面積} = 84.95 \text{ m} \times 23.66 \text{ m} \div 3321 = 28.08 \text{ m}^2$

外測曲線
 $EA = 31.18$
 $R = 15.50$
 $TL = 43.56$
 $CL = 84.95$
 $SL = 1.32$

測点	仮方位	距離	仮方位	Cosine	Sine	更正緯		更正経		合緯	合経	倍計緯	倍面積
						(+)	(-)	(+)	(-)				
A	81°08'	42.36	N81°08'E	0.1541	0.9880	6.529		41.856		41.856	41.856	273.278	
B	186°40'	9.53	S6°40'W	0.9932	0.1161		9.464		1.106	2.935	40.750	82.606	
C	155°22'	19.88	S24°38'E	0.9090	0.4168		18.069	8.287		21.004	49.037	89.787	
D	254°17'	40.34	S74°17'W	0.2709	0.9626		10.927		38.828	31.931	10.209	59.246	
E	342°16'	33.52	N17°44'W	0.9525	0.3046	31.931			10.209	0	0	10.209	
											2.452.263	1/2 = 1226.132	

合計面積 = $1226.132 \text{ m}^2 + 104.527 \text{ m}^2 = 1330.66 \text{ m}^2$
 剪除面積 = $10.53 \text{ m}^2 + 4.00 \text{ m}^2 + 2.18 \text{ m}^2 = 16.71 \text{ m}^2$
 加付面積 = $1313.95 \text{ m}^2 = (6.3025 = 397.46) = 397.46$
 割込面積 = $1313.95 \text{ m}^2 = 397.46$

この図面等は、土地区画整理事業に関する参考資料として提供しています。
 ○図面等は換地処分時のものであり、現在の状況とは異なる場合があります。
 ○図面等によって、境界等が確定されるものではありません。