

課長	係長	測量士	係

(分 筆 前)

確定面積平面圖 $S = \frac{1}{1,200}$

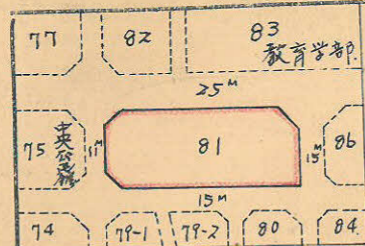
ブロック番号

中央

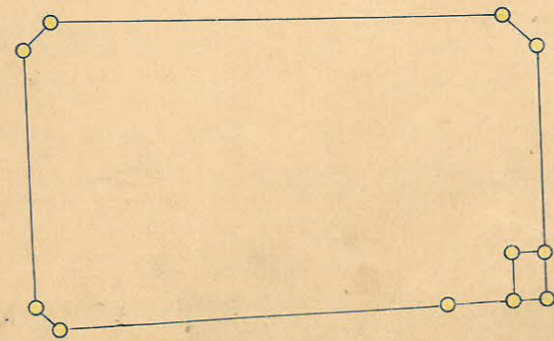
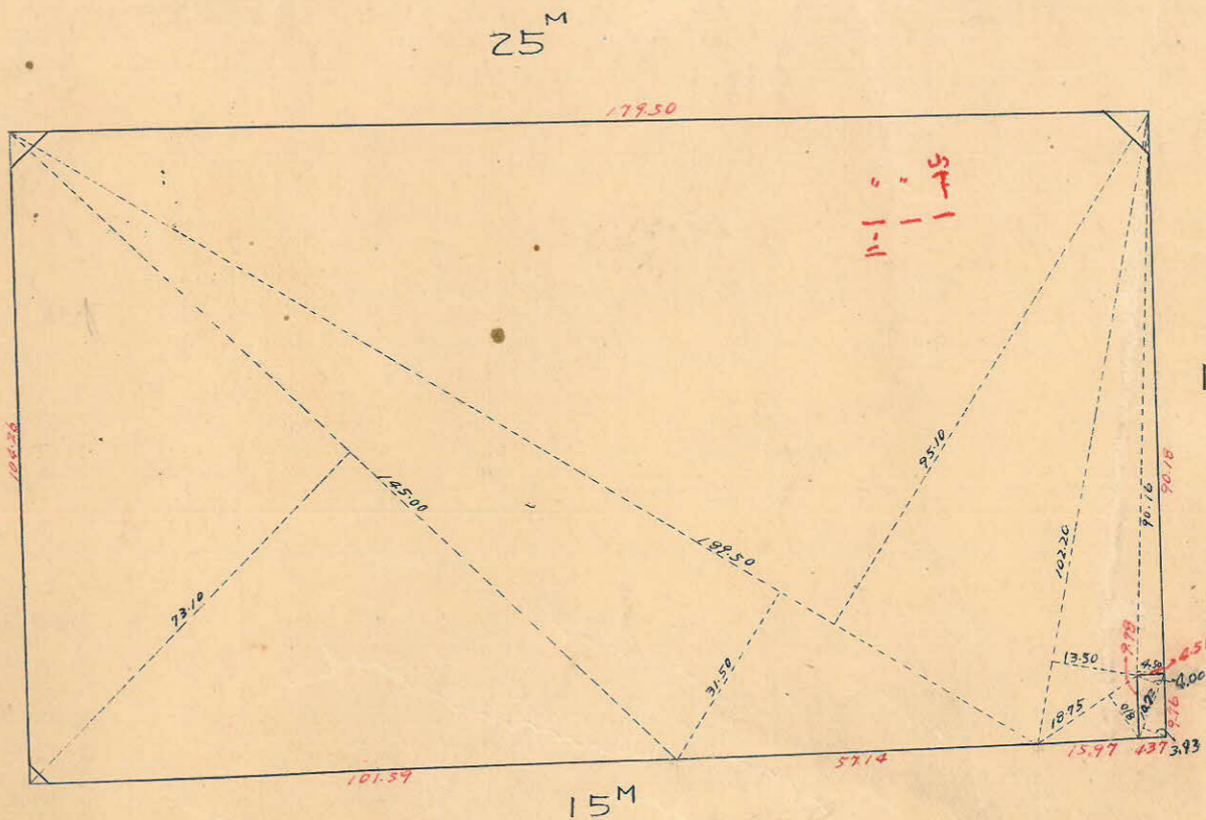
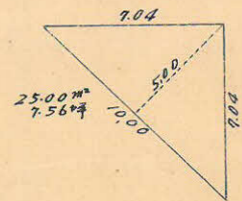
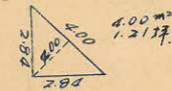
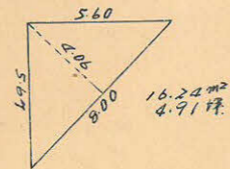
81号

新地名 町 丁目

27年 5月 13日



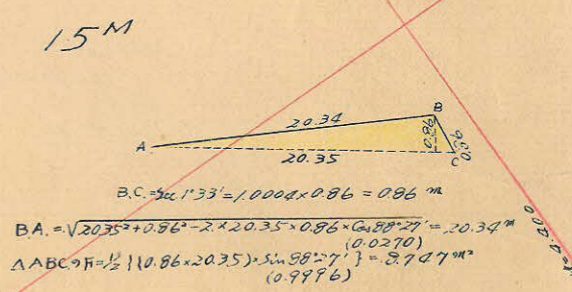
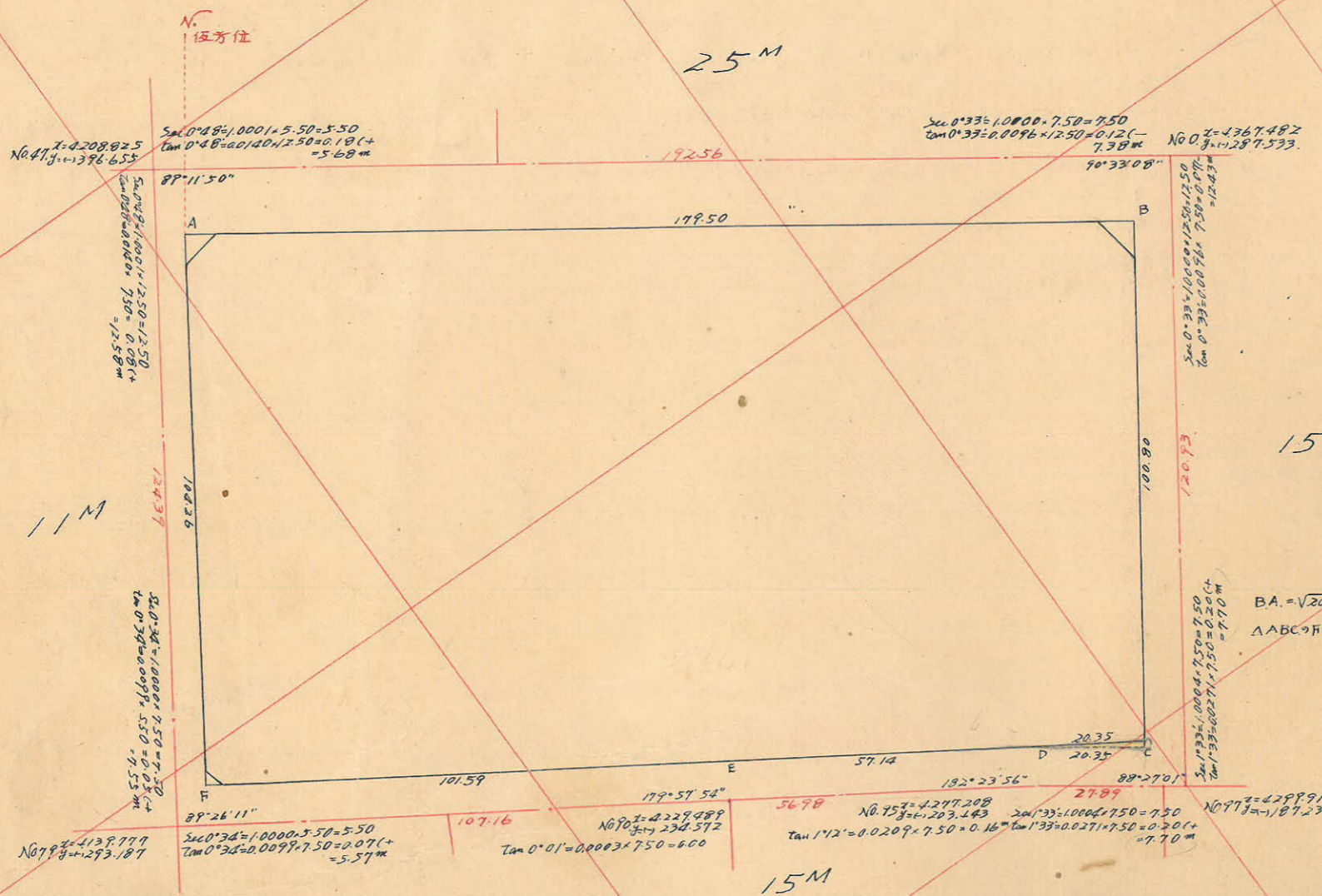
この図面等は、土地区画整理事業に関する参考資料として提供しています。
 ○図面等は換地処分時のものであり、現在の状況とは異なる場合があります。
 ○図面等によって、境界等が確定されるものではありません。



杭=11 口=2

この図面等は、土地区画整理事業に関する参考資料として提供しています。
 ○図面等は換地処分時のものであり、現在の状況とは異なる場合があります。
 ○図面等によって、境界等が確定されるものではありません。

81B
 スラバー精度 1/1,000 S=1/1,200



測点	仮方位角	距離	仮方位	Cos	Sin	更正緯度		更正経度		合緯度	合経度	倍率緯度	倍率面積
						(+)	(-)	(+)	(-)				
A	89°12'	179.50	N 89°12' E	0.0140	0.9999	2.513		177.490		(+)	2.513	(+)	451.058
B	178°39'	100.80	S 1°21' E	0.9997	0.0236		100.769	2.379		(-)	98.256	(+)	36413.785
C	270°12'	20.35	N 89°48' W	0.0035	1.0000	0.071			20.350	(-)	98.185	(+)	24.281
D	267°48'	57.14	S 87°48' W	0.0384	0.9993		2.184		57.079	(-)	100.379	(+)	583.470
E	267°30'	101.59	S 87°30' W	0.0378	0.9993		3.800		101.511	(-)	104.219	(+)	412.143
F	358°24'	104.26	N 1°36' W	0.9996	0.0279	104.219			2.909	(+)	0	(+)	303.173

$= 36,630.896 \text{ m}^2 \times \frac{1}{2} = 18,315.443 \text{ m}^2$

合計面積 = $18,315.443 \text{ m}^2 - 8,747 \text{ m}^2 = 9,568.703 \text{ m}^2$
 合計面積 = $18,315.443 \text{ m}^2 - 8,747 \text{ m}^2 - 13.68 \text{ m}^2 = 9,555.016 \text{ m}^2$
 合計面積 = $18,315.443 \text{ m}^2 - 8,747 \text{ m}^2 - 13.68 \text{ m}^2 - 5.524 \text{ m}^2 = 9,548.616 \text{ m}^2$