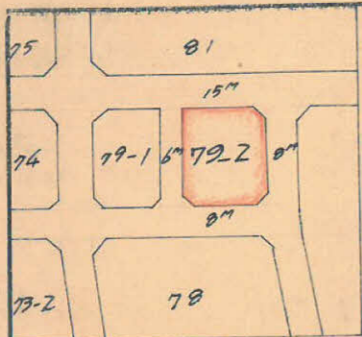


課	長	係	長	測量士	係

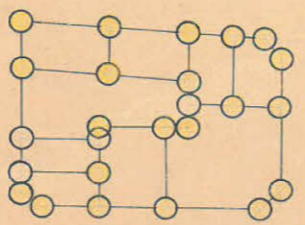
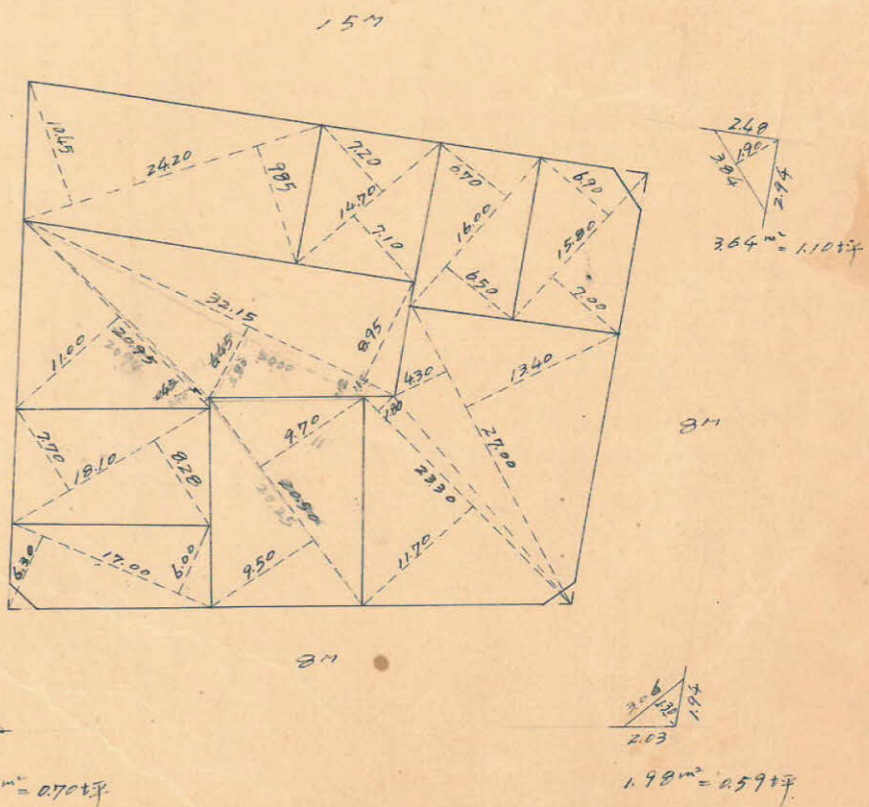
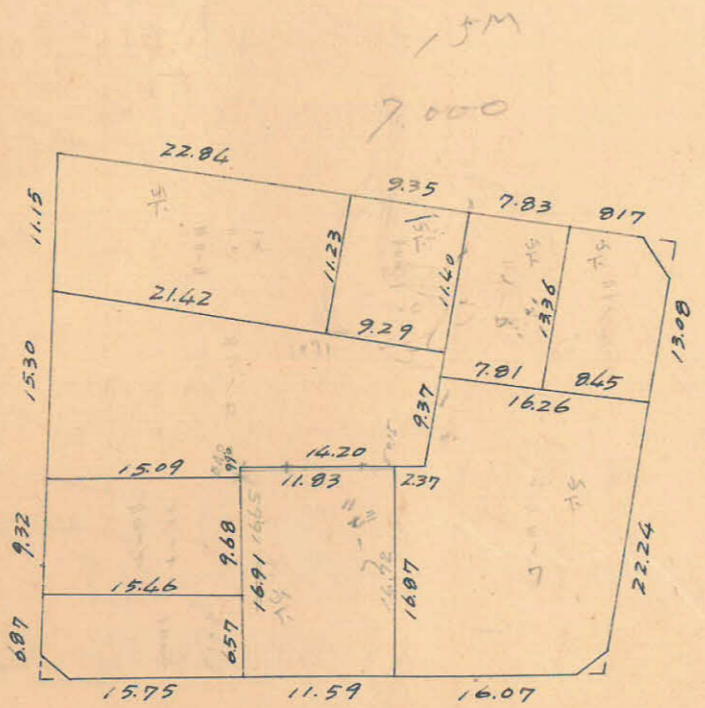
(分 筆 前)
 確定面積平面圖 $S = \frac{1}{600}$

ブロック番号 中央 79-2 号

新地名 町 丁目
 年 月 日



この図面等は、土地区画整理事業に関する参考資料として提供しています。
 ○図面等は換地処分時のものであり、現在の状況とは異なる場合があります。
 ○図面等によって、境界等が確定されるものではありません。

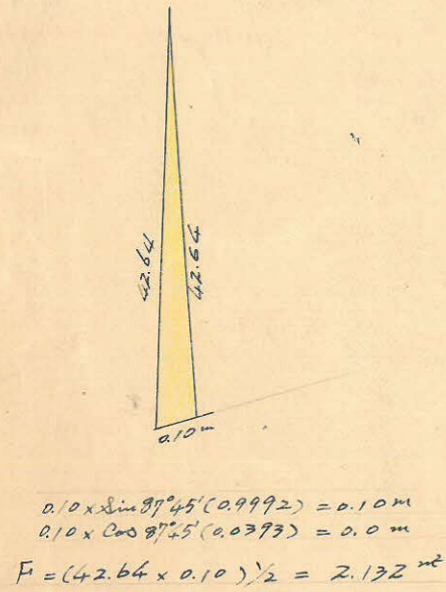


杭25本 ロット9

この図面等は、土地区画整理事業に関する参考資料として提供しています。
 ○図面等は換地処分時のものであり、現在の状況とは異なる場合があります。
 ○図面等によって、境界等が確定されるものではありません。

中央 79-2 BL

y=300



Sec 7°01' (1.0075) x 7.00 = 7.02
 Tan 7°01' (0.1231) x 7.50 = 0.92 (+)
 3.94m

Sec 0°06' (1.0000) x 4.00 = 4.00
 Tan 0°06' (0.0012) x 7.50 = 0.01 (+)
 4.01m

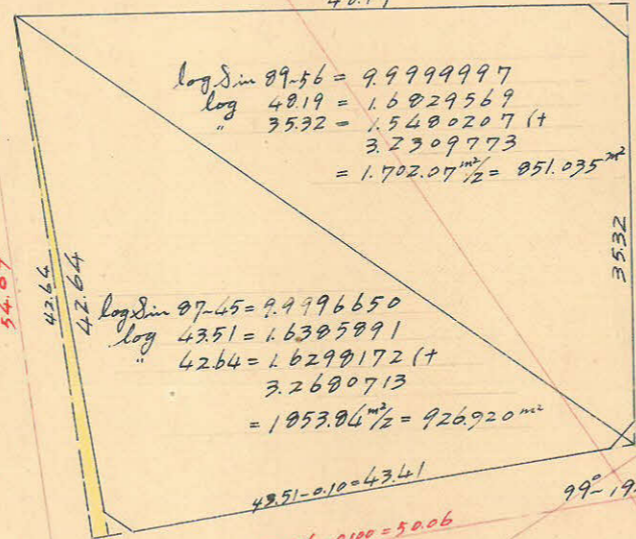
N 90° x = 4.182.492
 y = -265.273
 N 90° x = 4.182.525
 y = -265.251

N 92° x = 4.227.489
 y = -236.572

15M
 56.97 + 0.60 = 56.14

Sec 90° (1.0075) x 7.50 = 7.50
 Tan 90° (0.1231) x 7.00 = 0.8617 (+)
 7.93m

Sec 0°06' (1.0000) x 7.50 = 7.50
 Tan 0°06' (0.0012) x 4.00 = 0.0048 (+)
 7.50m



Sec 2°15' (1.0008) x 4.00 = 4.00
 Tan 2°15' (0.0393) x 7.00 = 2.751 (+)
 4.12m

Sec 2°15' (1.0008) x 7.00 = 7.00
 Tan 2°15' (0.0393) x 4.00 = 1.572 (+)
 7.93m

Sec 91° x = 4.158.313
 y = -216.212
 Sec 91° x = 4.158.404
 y = -216.172

Sec 9°02' (1.0134) x 4.00 = 4.05
 Tan 9°02' (0.1646) x 2.00 = 0.3292 (+)
 4.379m

Sec 2°15' (1.0008) x 7.00 = 7.00
 Tan 2°15' (0.0393) x 6.00 = 2.358 (+)
 3.16m



合計面積 926.920 + 851.035 - 2.132 = 1.775.82 m² = (x 0.3025 = 537.18坪) = 537.14坪
 扣除面積 2.32 + 1.98 + 3.64 = 7.94 m² = (x 0.3025 = 2.40坪) = 2.39坪
 割込面積 = 1.767.88 m² = (x 0.3025 = 534.78坪) = 534.75坪

y=200

0.15m

0.09m