

課長	係長	測量士	係

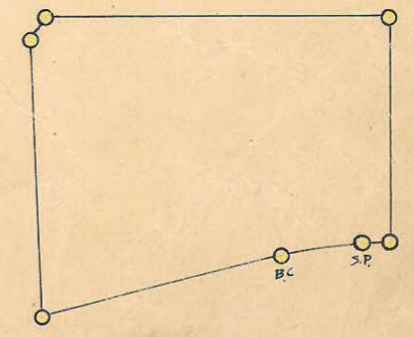
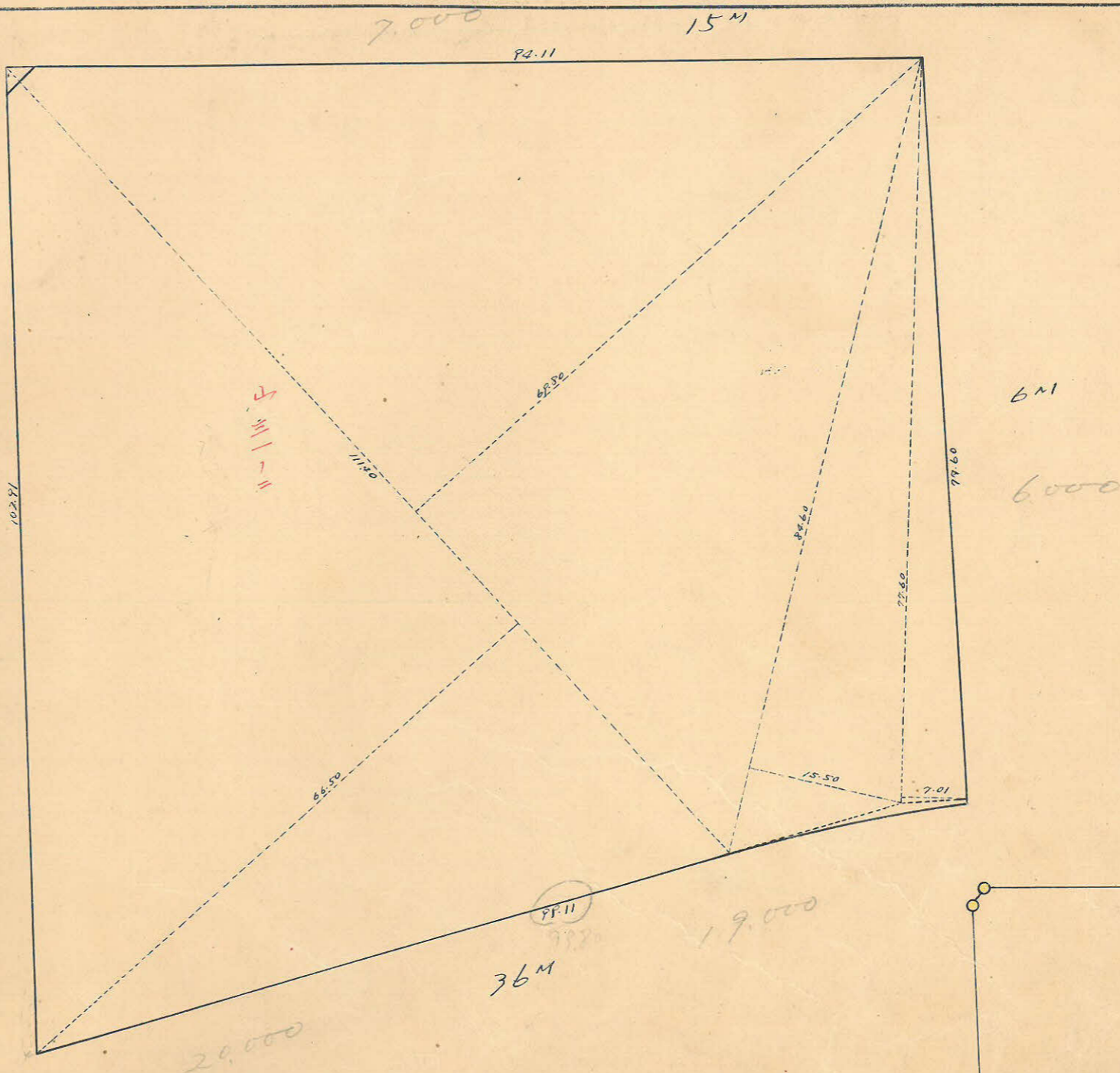
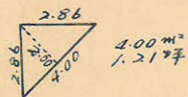
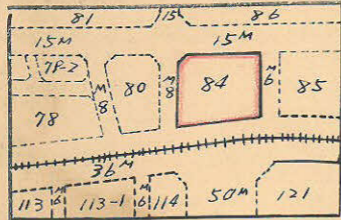
(分筆前)
確定面積平面圖 $S = \frac{1}{600}$

ブロック番号 中央

84号

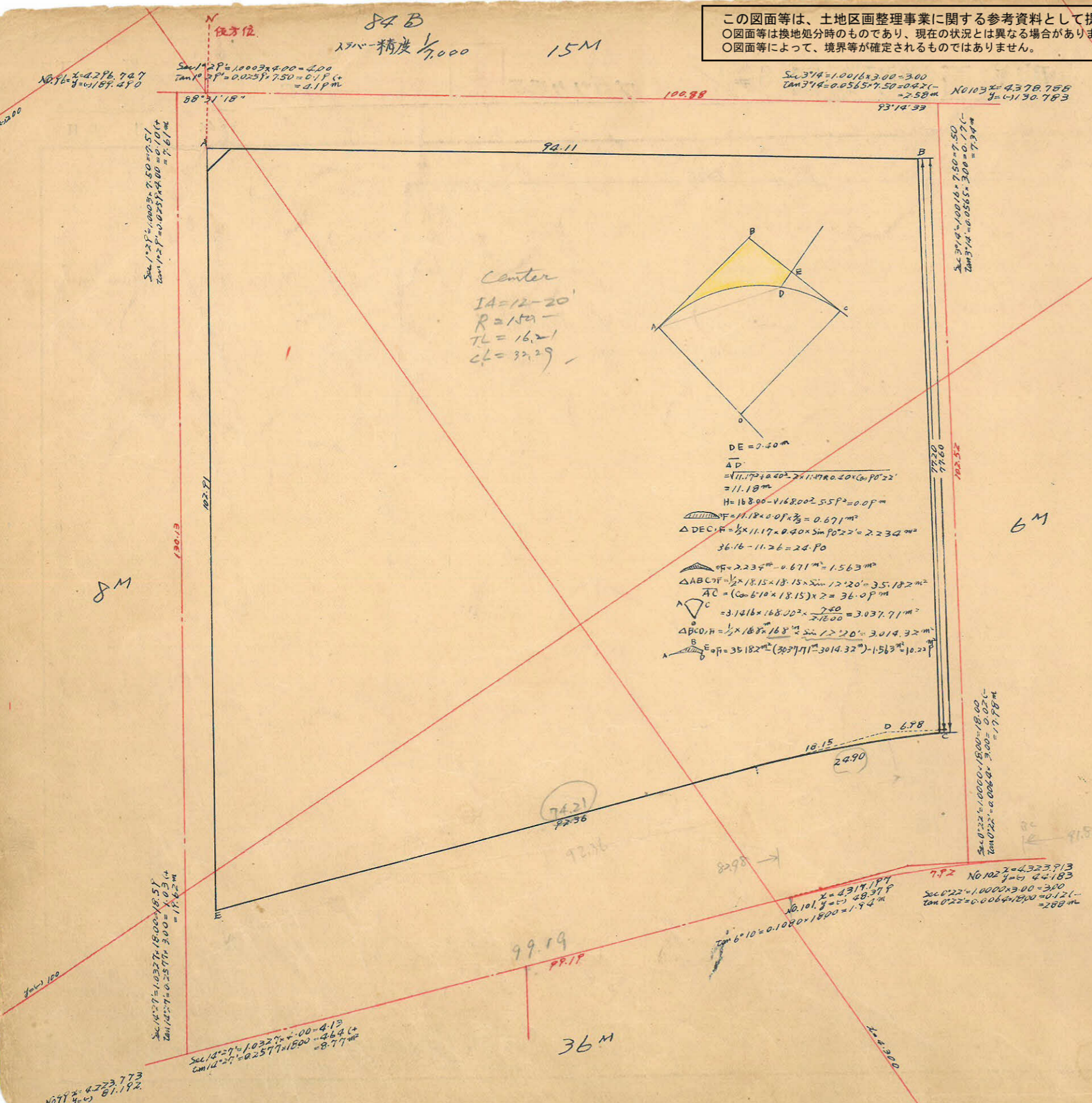
新地名 町 丁目

27年 3月 17日



この図面等は、土地区画整理事業に関する参考資料として提供しています。
 ○図面等は換地処分時のものであり、現在の状況とは異なる場合があります。
 ○図面等によって、境界等が確定されるものではありません。

この図面等は、土地区画整理事業に関する参考資料として提供しています。
 ○図面等は換地処分時のものであり、現在の状況とは異なる場合があります。
 ○図面等によって、境界等が確定されるものではありません。



測点	方位角	距離	方位	Cosine	Sine	更正距離	更正経度	倍子距離	倍面積
A	88°31'	94.11	N88°31'E	0.10259	0.99977	2.437	94.075	94.075	229.261
B	75°17'	77.20	S 4°43'E	0.99660	0.08220	76.743	6.1346	194.476	14.865106
C	264°55'	6.98	S 84°55'W	0.10886	0.99610	0.618	6.954	193.888	11.81823
D	252°35'	92.36	S 72°35'W	0.29930	0.95420	27.645	88.136	98.798	2731.271
E	337°02'	102.91	N 2°58'W	0.99987	0.05180	102.769	5.331	5.331	547.862

合計面積 = 8518.536 m² (0.3025) = 8521.77 m² (0.3025) = 2.580.2547
 扣除面積 = 4.00 m² (0.3025) = 1.21 m² (0.3025)
 計面積 = 8525.77 m² (0.3025) = 2.578.04 m²

84B
 精度 1/1000
 15M
 100.88
 93.14.33
 94.11
 92.81
 130.13
 102.91
 18.15
 29.90
 74.21
 92.56
 92.86
 82.98
 7.72
 36M
 99.19
 92.81
 81.192

Center
 IA=12-20'
 R=15.0
 TL=16.21
 CL=32.29

DE=0.40m
 AP
 =11.17 x 12.20 x 0.5 = 67.1 m²
 H=16.80 - 16.80 x 0.55 = 0.09 m
 F=11.18 x 0.09 x 2 = 0.671 m²
 ΔDECIF = 1/2 x 11.17 x 0.40 x sin 90° = 2.234 m²
 36.16 - 11.26 = 24.90
 ΔABCIF = 1/2 x 18.15 x 18.15 x sin 12.20° = 35.18 m²
 AC = (Cos 6°10' x 18.15) x 2 = 36.09 m
 ΔBCOIF = 1/2 x 18.15 x 16.8 x 16.8 x 1/2 x 20 = 3014.32 m²
 ΔBCOIF = 1/2 x 18.15 x 16.8 x 16.8 x 1/2 x 20 = 3014.32 m²
 ΔBCOIF = 35.18 m² (3014.32) - 15.63 m² = 10.22 m²

No. 101
 X=4317.187
 Y=4837.9
 No. 102
 X=4323.913
 Y=4418.3
 No. 103
 X=4378.788
 Y=4130.783
 No. 104
 X=4223.773
 Y=4119.2
 No. 105
 X=4296.947
 Y=4187.490
 No. 106
 X=4296.947
 Y=4187.490
 No. 107
 X=4296.947
 Y=4187.490
 No. 108
 X=4296.947
 Y=4187.490
 No. 109
 X=4296.947
 Y=4187.490
 No. 110
 X=4296.947
 Y=4187.490

Sec 374 = 1.0016 x 3.00 = 3.00
 Tan 374 = 0.6565 x 7.50 = 4.924
 No. 103
 X=4378.788
 Y=4130.783
 Sec 374 = 1.0016 x 7.50 = 7.512
 Tan 374 = 0.6565 x 3.00 = 1.9695
 Sec 22 = 1.0000 x 3.00 = 3.00
 Tan 22 = 0.4040 x 3.00 = 1.212
 Sec 22 = 1.0000 x 18.00 = 18.00
 Tan 22 = 0.4040 x 18.00 = 7.272

8M
 6M
 36M
 102.91
 102.769
 102.91
 102.769