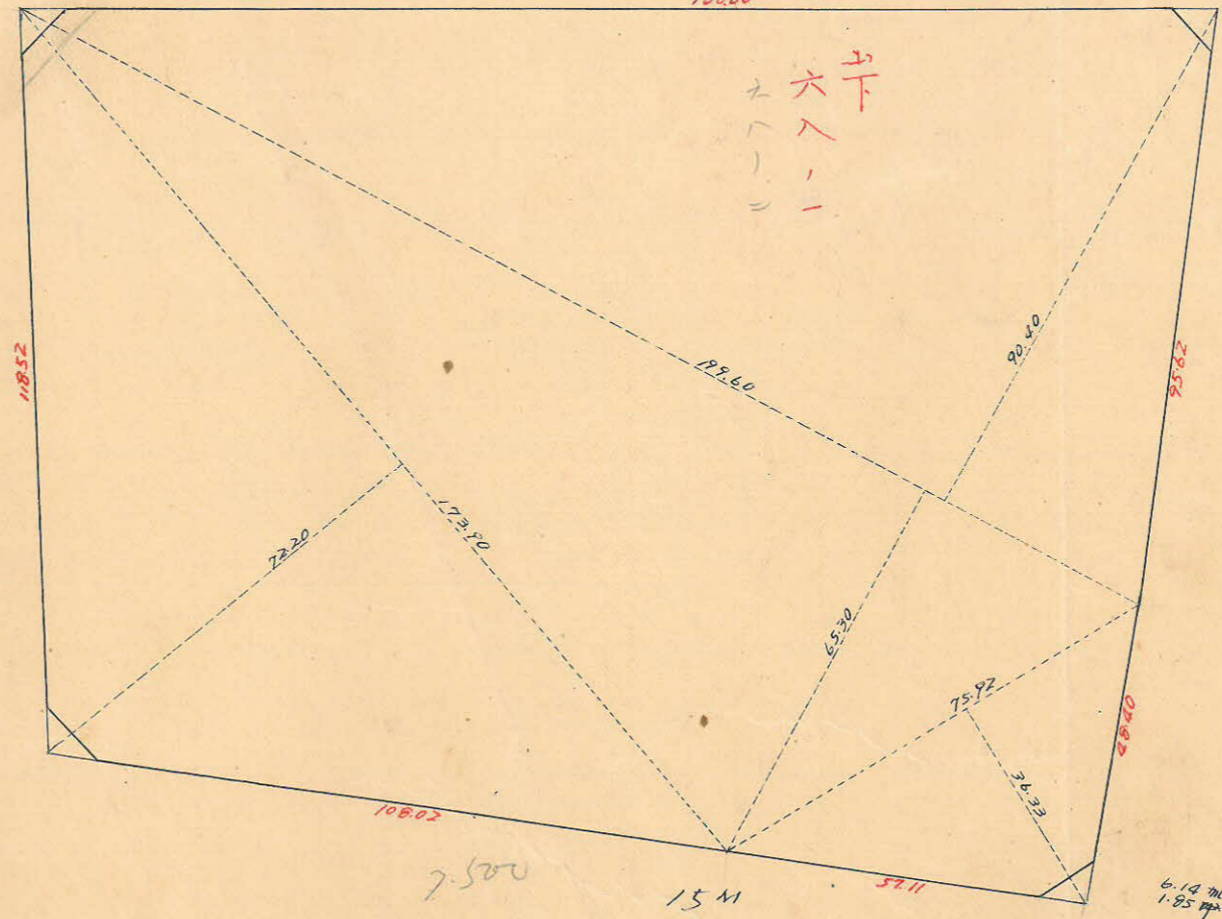
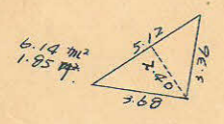
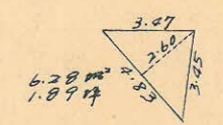
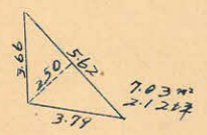
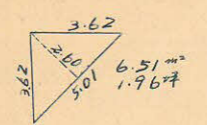
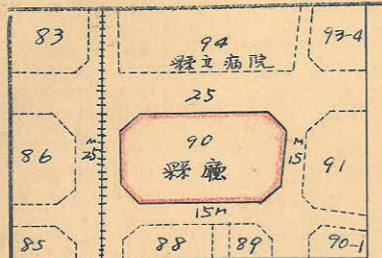


課長	係長	測量士	係

(分筆前)  
 確定面積平面圖  $S = \frac{1}{1,200}$

ブロック番号 中央 90号

新地名 町 丁目  
 27年 5月 9日

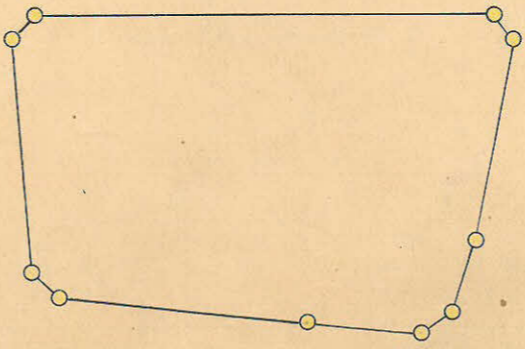


6.000  
 25M

7.500  
 15M

15M  
 5.000

六下  
 六上

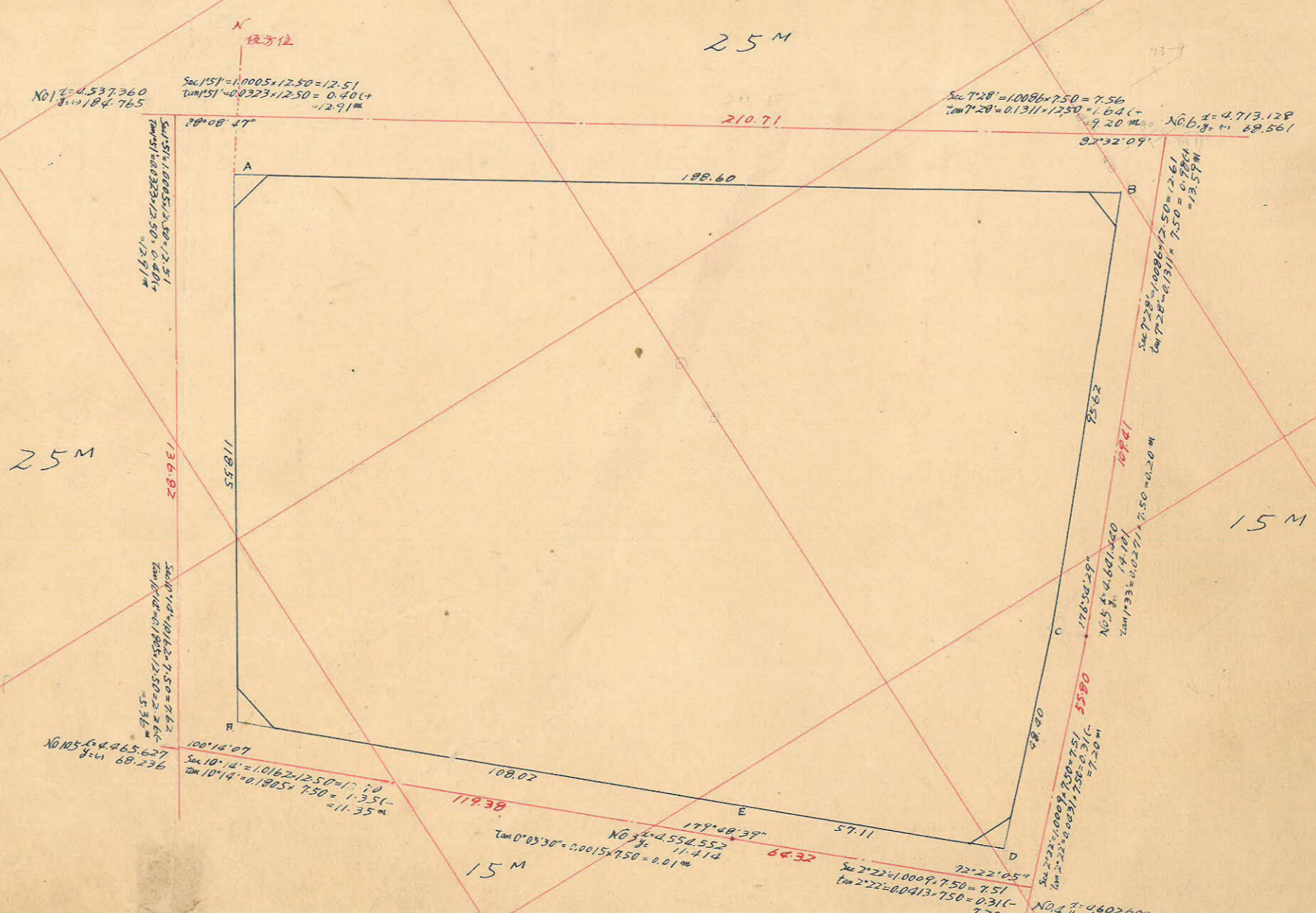


木元=10    コツト=1

この図面等は、土地区画整理事業に関する参考資料として提供しています。  
 ○図面等は換地処分時のものであり、現在の状況とは異なる場合があります。  
 ○図面等によって、境界等が確定されるものではありません。

この図面等は、土地区画整理事業に関する参考資料として提供しています。  
 ○図面等は換地処分時のものであり、現在の状況とは異なる場合があります。  
 ◎図面等によって、境界等が確定されるものではありません。

90 B  
 精度 1/1000 S 1/1200



頂点	方位角	距離	方位	方位	Co	Si	東正線長	東正線長	合緯長	合緯長	倍付線長	倍面積
A	88°09'	182.60	N 88°09' E	0.0323	0.9975	6.092	188.463	6.092	188.463	188.463	1148.117	
B	185°27'	25.62	S 5°37' W	0.9952	0.0979	95.162	2.562	95.162	2.562	267.563	30.978	
C	188°43'	48.20	S 8°03' W	0.9884	0.1515	47.839	8.409	47.839	8.409	267.563	30.978	
D	276°21'	57.11	N 83°38' W	0.1106	0.9939	6.316	56.775	6.316	56.775	350.865	16.785	
E	276°32'	108.02	N 83°28' W	0.1138	0.9935	12.293	107.342	12.293	107.342	114.990	286.755	
F	356°18'	118.55	N 3°42' W	0.9979	0.0645	118.300	7.648	118.300	7.648	122.638	1.507	

合計面積  
 前面積 =  $6.51^2 + 6.14^2 + 0.28^2 + 7.0^2 + 7.3^2 = 70.73^2 = (10.7025 = 7.016.70^2) = 7.016.70^2$   
 前面積 =  $6.51^2 + 6.14^2 + 0.28^2 + 7.0^2 + 7.3^2 = 70.73^2 = (10.7025 = 7.85^2) = 7.85^2$   
 前面積 =  $6.51^2 + 6.14^2 + 0.28^2 + 7.0^2 + 7.3^2 = 70.73^2 = (10.7025 = 7.008.85^2) = 7.008.85^2$