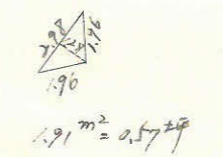
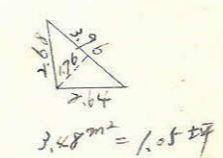
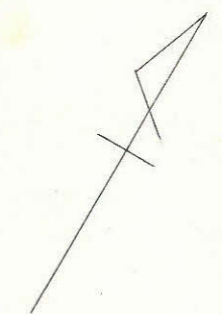
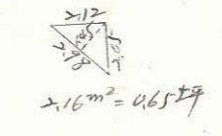
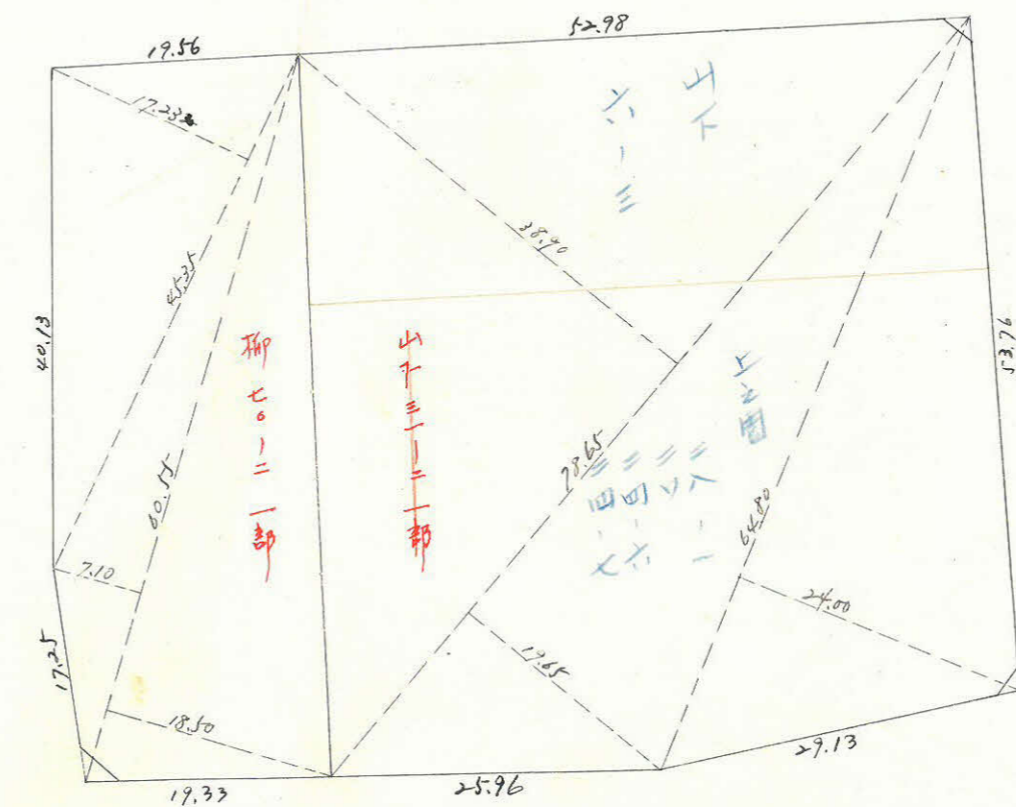
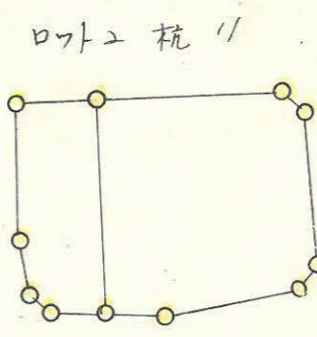
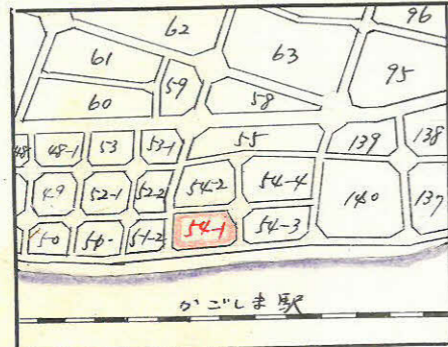


課長	係長	測量士	係

(分筆前)  
 確定面積平面図  $S = \frac{1}{600}$

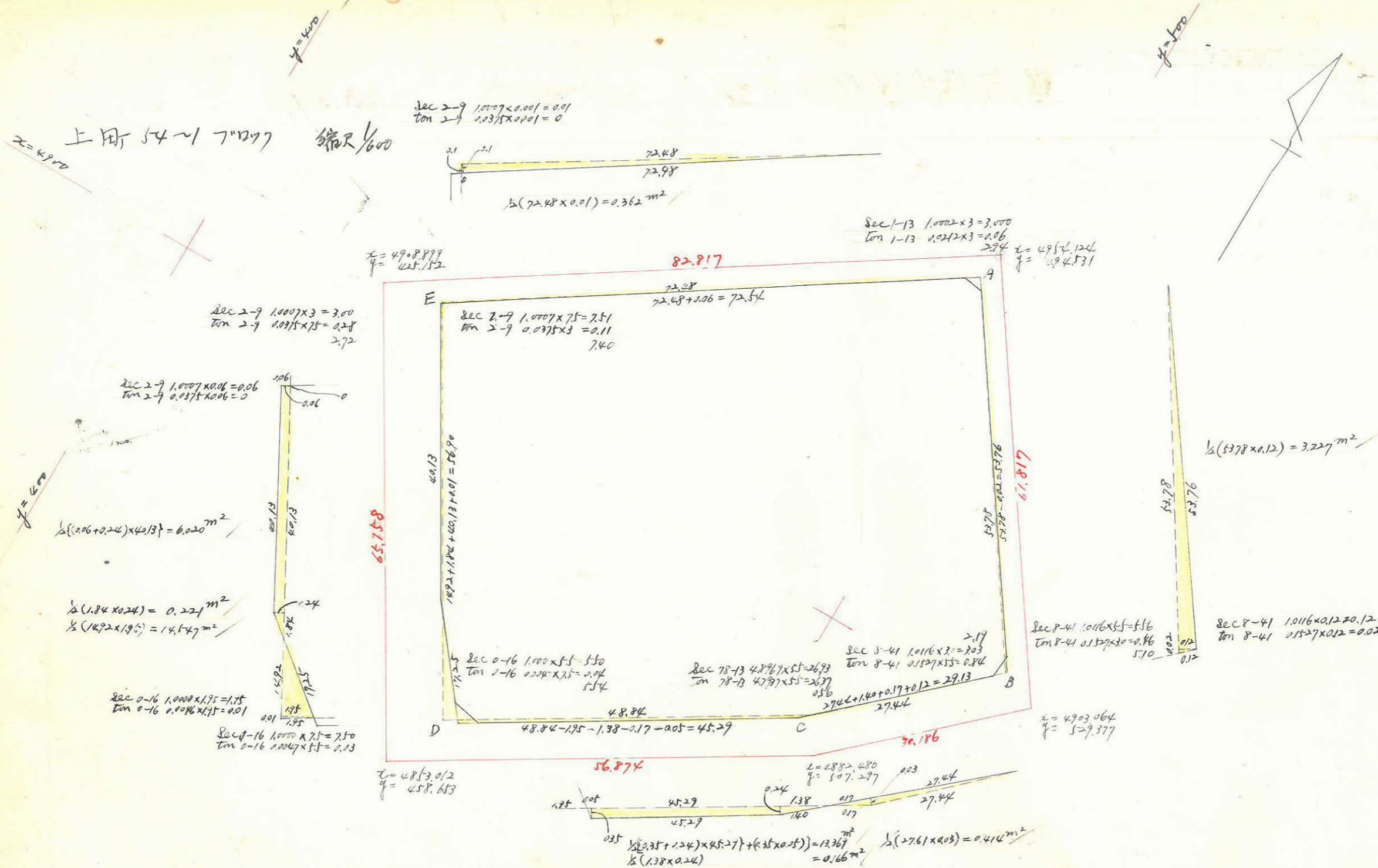
ブロック番号 上町 54-1号

新地名 町 丁目  
 年 月 日



この図面等は、土地区画整理事業に関する参考資料として提供しています。  
 ○図面等は換地処分時のものであり、現在の状況とは異なる場合があります。  
 ○図面等によって、境界等が確定されるものではありません。

上冊 54 ~ 71277 縮尺 1/600



測点	内角	仮方位角	距離	仮方位	Cos	sin	更正緯距		更正経距		合緯距	合経距	倍子午線距	倍面積
							N	S	E	W				
A	91°-13'	0	72.48	0			72.505				+ 72.505	0	0	0
B	98°-41'	88°-47'	53.78	N 88°-47'E	0.0212	0.9998	1.459			53.762	+ 73.664	+ 53.762	53.762	+ 62.310
C	168°-13'	170°-6'	27.44	S 9°-54'E	0.9851	0.1719		27.021	4.713	+ 46.643	+ 58.475	112.237	- 202.256	
D	89°-44'	181°-53'	48.84	S 1°-53'W	0.99975	0.02028		48.778		1.608	- 2.155	+ 56.867	115.342	- 5628.459
E	92°-9'	272°-9'	56.90	N 87°-57'W	0.0375	0.9993	2.155			56.867	0	0	56.867	+ 122.548
Σ														8476.357

合計面積  $4238.179 \text{ m}^2 + 3.227 \text{ m}^2 - 0.414 \text{ m}^2 + 13.369 \text{ m}^2 + 0.166 \text{ m}^2 - 0.362 \text{ m}^2 + 0.020 \text{ m}^2 + 0.221 \text{ m}^2 - 14.547 \text{ m}^2 = 4245.86 \text{ m}^2$

$4245.86 \text{ m}^2 \times (0.3025 = 1284.37 \text{ 坪}) \div 1284.36 \text{ 坪}$   
 $7.55 \text{ m}^2 \times (0.3025 = 2.28 \text{ 坪}) \div 2.27 \text{ 坪}$   
 割合

この図面等は、土地区画整理事業に関する参考資料として提供しています。  
 ○図面等は換地処分時のものであり、現在の状況とは異なる場合があります。  
 ○図面等によって、境界等が確定されるものではありません。