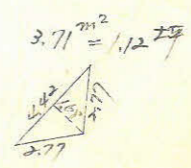
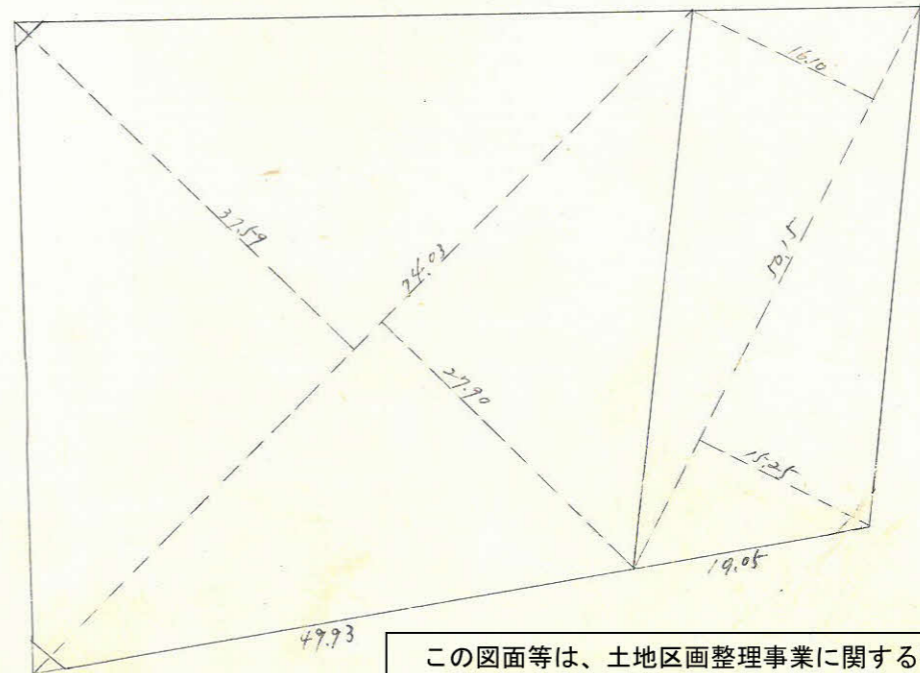
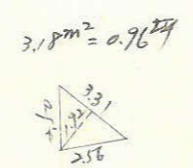
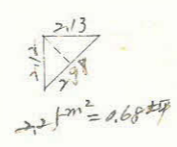
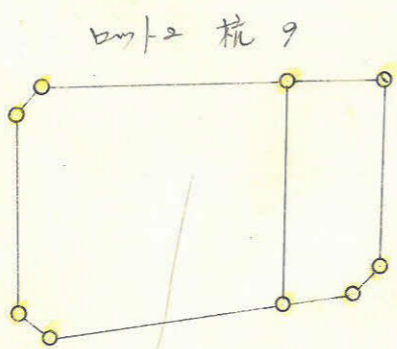
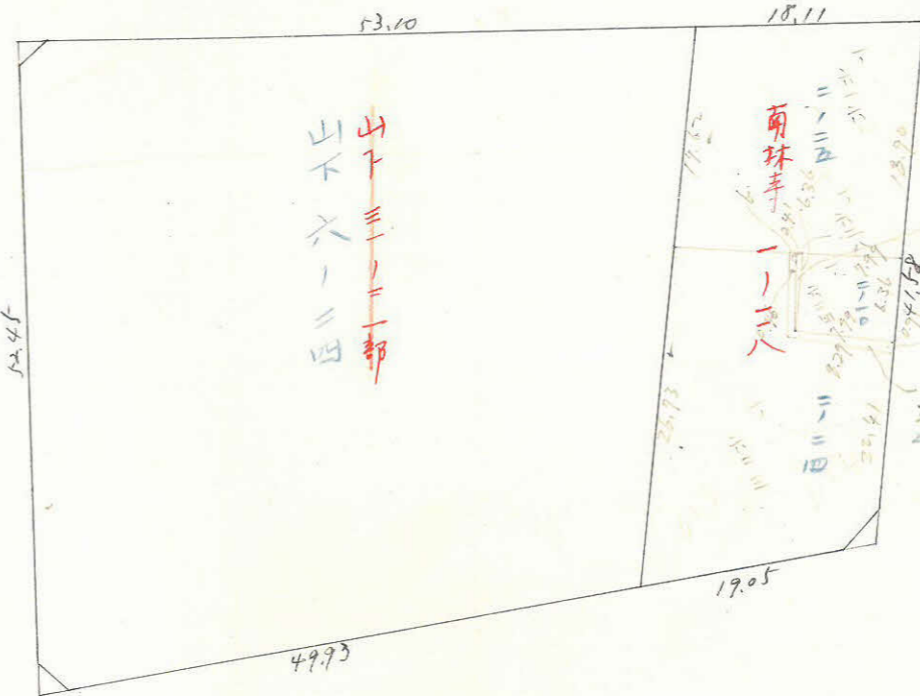
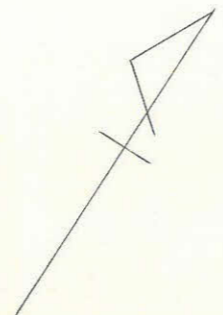
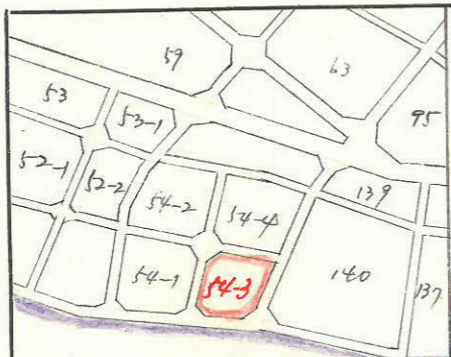


|    |    |     |   |
|----|----|-----|---|
| 課長 | 係長 | 測量士 | 係 |
|    |    |     |   |

(分筆前)  
 確定面積平面図  $S = \frac{1}{600}$

ブロック番号 上町 54-3号

新地名 町 丁目  
 年 月 日



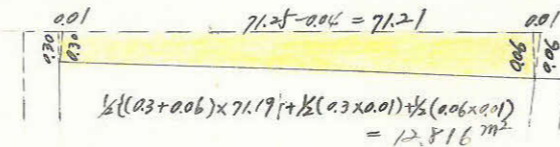
この図面等は、土地区画整理事業に関する参考資料として提供しています。  
 ○図面等は換地処分時のものであり、現在の状況とは異なる場合があります。  
 ○図面等によって、境界等が確定されるものではありません。



上田 54-3 7"12.77 縮尺 1/600

Sec 1-6  $1.0002 \times 0.30 = 0.30$   
 Ton 1-6  $0.0192 \times 0.30 = 0.01$

Sec 5-36  $1.0048 \times 0.06 = 0.06$   
 Ton 5-36  $0.0781 \times 0.06 = 0.01$



Sec 5-36  $1.0048 \times 0.01 = 0.01$   
 Ton 5-36  $0.0781 \times 0.01 = 0.0008$

No.  $x = 4999.12$   
 $y = 563.249$

Sec 1-6  $1.0002 \times 0.04 = 0.04$   
 Ton 1-6  $0.0192 \times 0.04 = 0$

Sec 1-6  $1.0002 \times 3.00 = 3.00$   
 Ton 1-6  $0.0192 \times 3.00 = 0.06$

$1/2 * (0.04 + 0.13) * 5.274 + 1/2 * (0.13 * 0.02) = 4.483$

Sec 8-41  $1.0116 \times 0.13 = 0.13$   
 Ton 8-41  $0.1527 \times 0.13 = 0.02$

Sec 8-41  $1.0116 \times 5.56 = 5.56$   
 Ton 8-41  $0.1527 \times 5.56 = 0.84$

$\log 71.25 = 1.8527849$   
 $\log 41.53 = 1.6183619$   
 $\log \sin 81-19 = 7.9979223$   
 $3.4690691$   
 $= 2944.8898$   
 $= 1472.445$

$\log 52.74 = 1.7221401$   
 $\log 67.16 = 1.8271107$   
 $\log \sin 81-19 = 7.9979223$   
 $3.5462441$   
 $= 3501.419$   
 $= 1750.710$

No.  $x = 4903.064$   
 $y = 529.377$

Sec 8-41  $1.0116 \times 0.03 = 0.03$   
 Ton 8-41  $0.1527 \times 0.03 = 0$

$1/2 * (0.03 + 0.10) * 66.98 + 1/2 * (0.10 * 0.03) = 4.353$

Sec 15-23  $1.0372 \times 0.10 = 0.10$   
 Ton 15-23  $0.2751 \times 0.10 = 0.03$

No.  $x = 4955.774$   
 $y = 585.918$

No.

$x = 4955.774$   
 $y = 585.918$

No.

$x = 4955.774$   
 $y = 585.918$

合計面積  $1472.445 + 1750.71 + 4.353 - 4.483 - 12.816 = 3210.21$

3210.21 \* 6.3025 = 9710.82坪  
 前件面積 9.14 \* 6.3025 = 2.76坪  
 割上 968.32坪

この図面等は、土地区画整理事業に関する参考資料として提供しています。  
 ○図面等は換地処分時のものであり、現在の状況とは異なる場合があります。  
 ○図面等によって、境界等が確定されるものではありません。