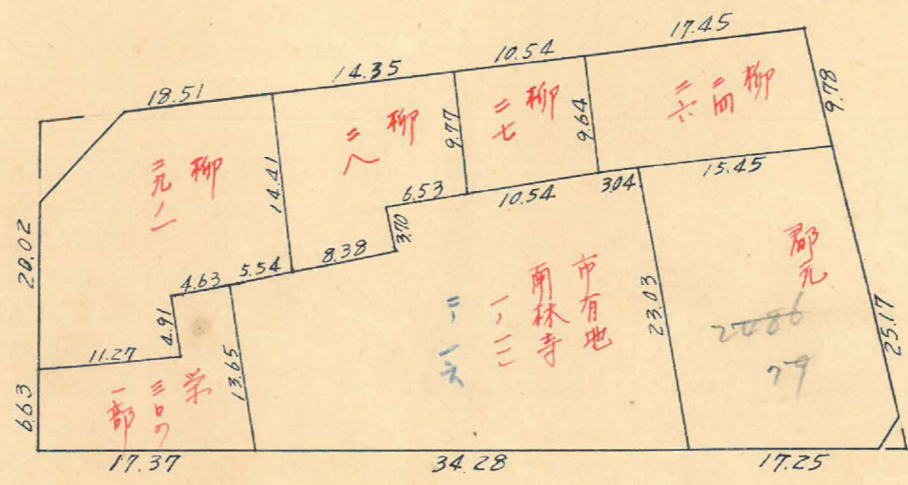
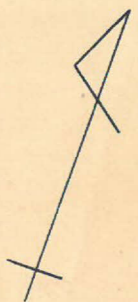
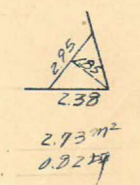
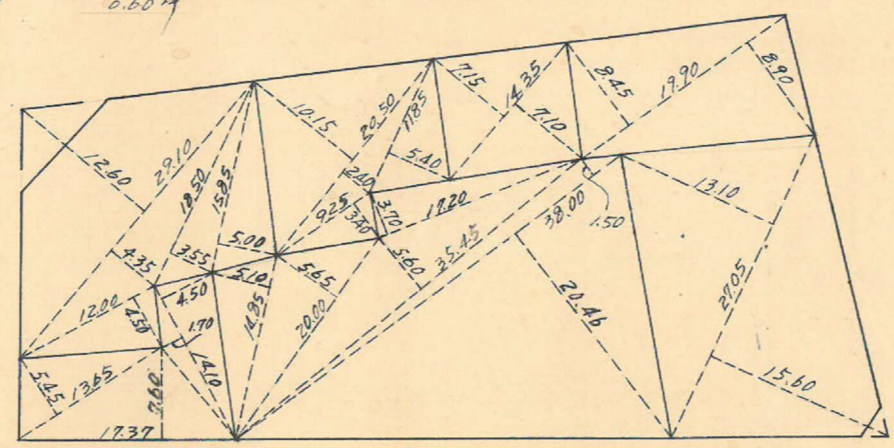
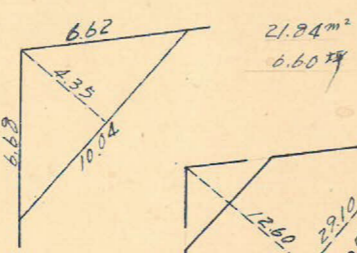
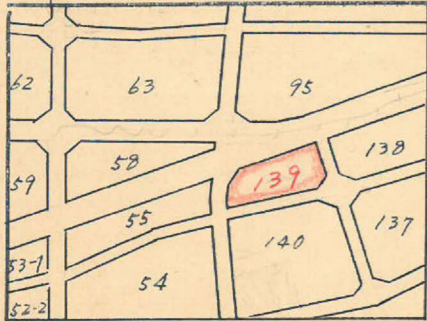


課長	係長	測量士	係

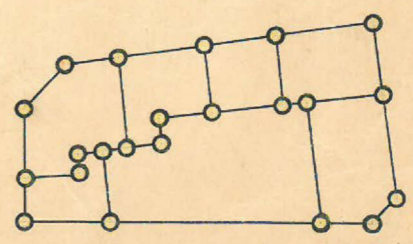
(分筆前)
確定面積平面圖 $S = 1$

ブロック番号 上町 139号

新地名 町 丁目
 年 月 日



コツク 杭 22本



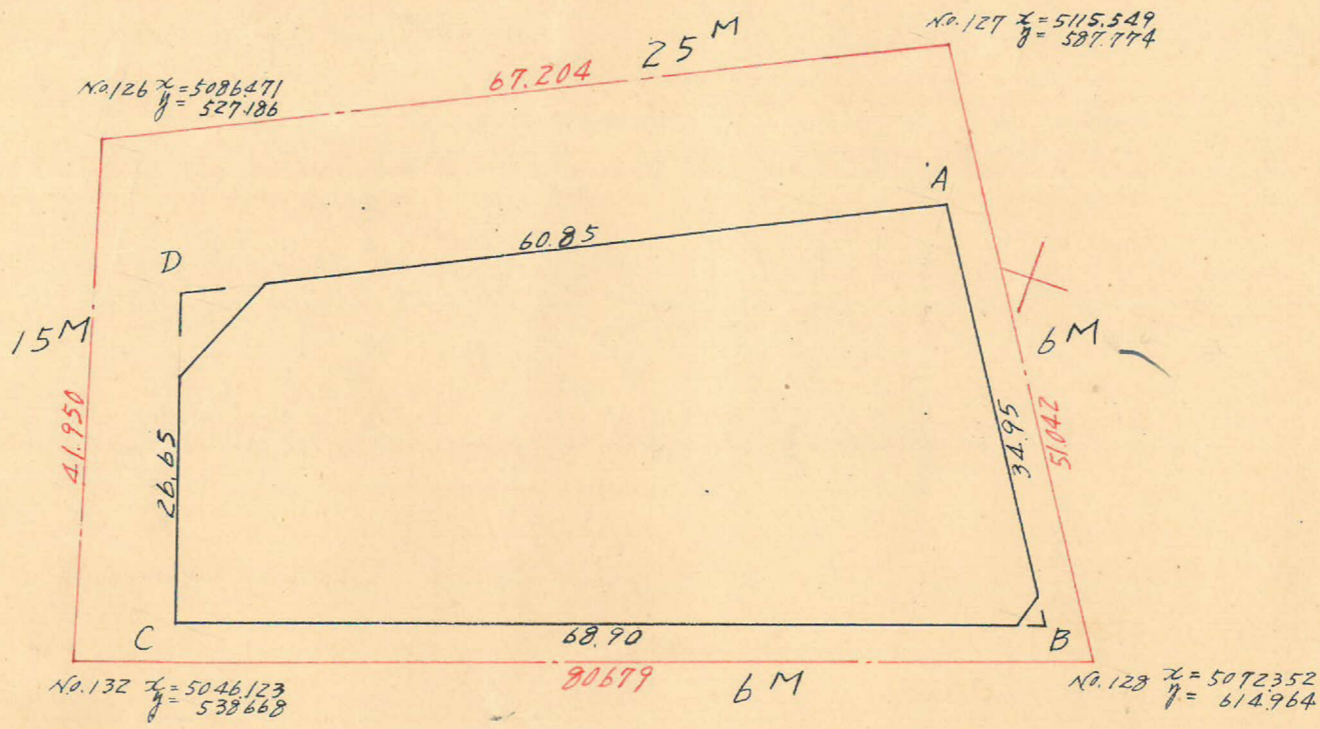
この図面等は、土地区画整理事業に関する参考資料として提供しています。
 ○図面等は換地処分時のものであり、現在の状況とは異なる場合があります。
 ○図面等によって、境界等が確定されるものではありません。

139 フロップ

トバ-精度
縮尺 1/600

$y=500$

$y=600$



測点	x	Δx		y	Δy			
A	5103.556			591.790				
B	5073.950	29.606	52.053	610.363	-18.573	46.564	+ 31771.2252	+ 236263.4078
C	5051.503	22.447	- 2.932	545.226	65.137	73.265	- 1599.6026	+ 370092.7673
D	5076.982	- 25.379	-52.053	537.098	8.128	-46.564	-27257.5622	- 236399.9334
A	5103.556	- 26.674	+ 2.932	591.790	-54.692	- 73.265	+ 1735.1283	- 373912.0303
		29.606			-18.573			
							+ 3.950.1887	- 3950.1886

$\frac{1}{2} = 1975.09 \text{ m}^2$

合計面積 $1975.09 \text{ m}^2 \times (0.3025 = 597.46 \text{ 坪})$ 597.46坪
 前除面積 $24.57 \text{ m}^2 \times (0.3025 = 7.43 \text{ 坪})$ 7.42坪
 割込面積 590.02坪

この図面等は、土地区画整理事業に関する参考資料として提供しています。
 ○図面等は換地処分時のものであり、現在の状況とは異なる場合があります。
 ○図面等によって、境界等が確定されるものではありません。