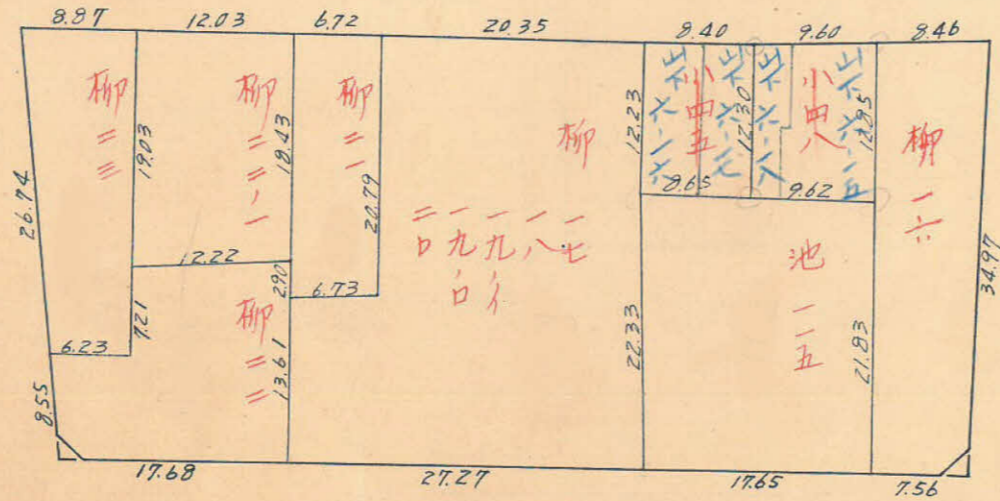
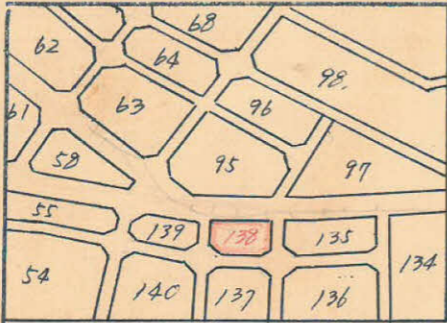


課長	係長	測量士	係

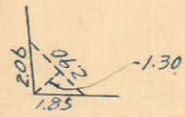
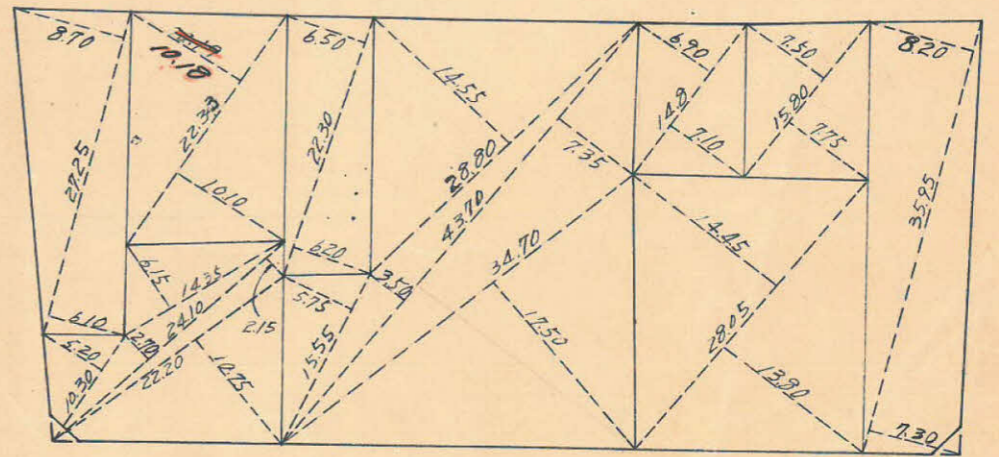
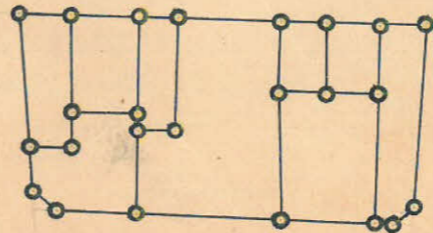
(分筆前)
確定面積平面圖 $S = \frac{1}{600}$

ブロック番号 上
所 138号

新地名 _____ 町 _____ 丁目 _____
年 _____ 月 _____ 日



ロット9 杭24本



$1.89 \text{ m}^2 = 0.57 \text{ 坪}$



$2.3 \text{ m}^2 = 0.69 \text{ 坪}$

この図面等は、土地区画整理事業に関する参考資料として提供しています。
○図面等は換地処分時のものであり、現在の状況とは異なる場合があります。
○図面等によって、境界等が確定されるものではありません。

1387 ロック

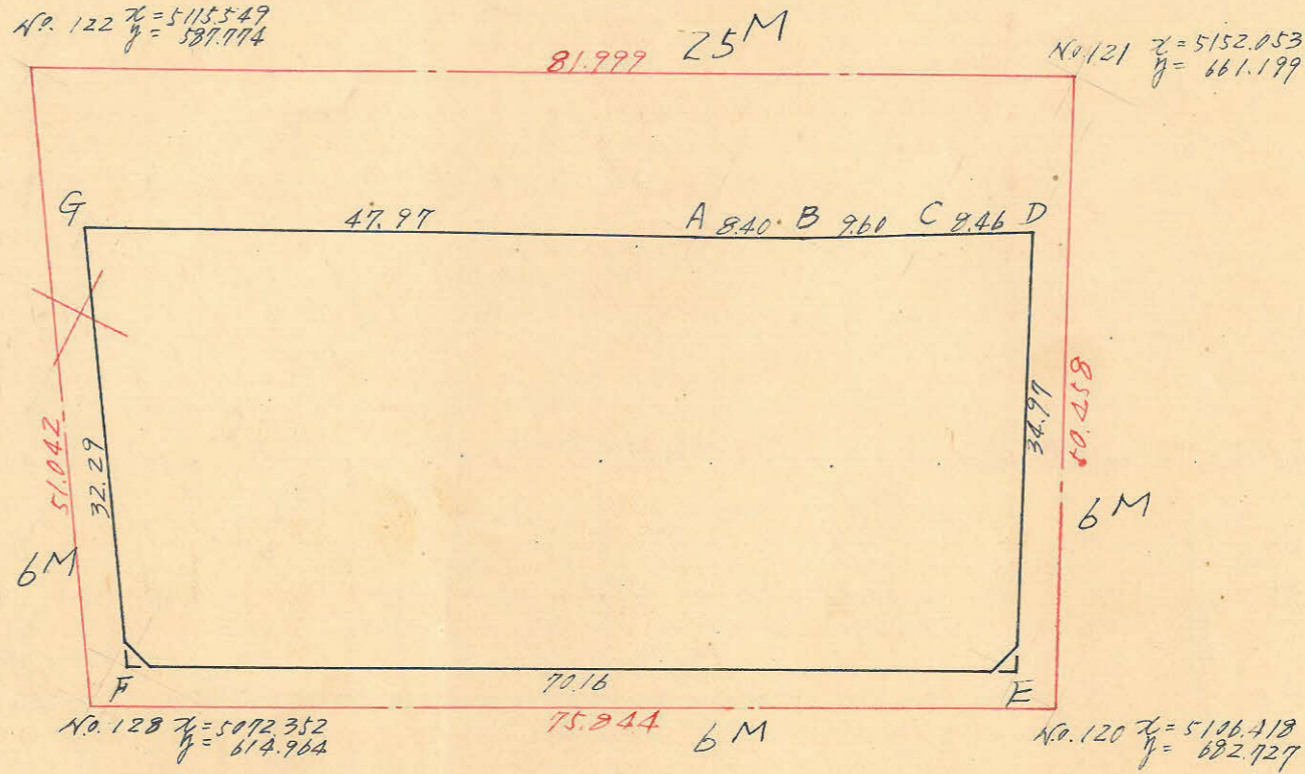
トラバ-精度

縮尺 1/600

$\gamma = 5100$

$\gamma = 500$

$\gamma = 600$



測点	X	ΔX	Y	ΔY				
A	5127.147		640.343					
B	5130.868	-3.721	647.278	-7.535	-16.017	-5326.8529	-82181.1128	
C	5135.369	-4.501	656.360	-8.482	-15.929	-5594.8126	-81801.2922	
D	5137.392	-4.023	663.807	-7.447	-22.390	+18317.0704	-115070.9869	
E	5107.775	+31.617	672.750	-14.943	+43.778	+12796.5450	+244039.2740	
F	5076.340	+31.435	616.029	+62.721	+21.557	+977.6320	+214.011.0614	
G	5106.188	-29.848	597.193	+12.836	-24.314	-3034.5848	-124.151.8550	
A	5127.147	-20.959	640.343	-0.3150	-50.685	-15803.6652	-259369.4457	
		-3.721		-7.535		+5024.3579	-5024.3579	

$\frac{1}{2} = 2512.18 \text{ m}^2$

合計面積 $2512.18 \text{ m}^2 \times (0.3025 = 759.93 \text{ 坪})$ 759.88坪
 剪除面積 $4.19 \text{ m}^2 \times (0.3025 = 1.26 \text{ 坪})$ 1.26坪
 測上面積 758.62坪

$\gamma = 5000$

$\gamma = 600$

$\gamma = 5100$

この図面等は、土地区画整理事業に関する参考資料として提供しています。
 ○図面等は換地処分時のものであり、現在の状況とは異なる場合があります。
 ○図面等によって、境界等が確定されるものではありません。