

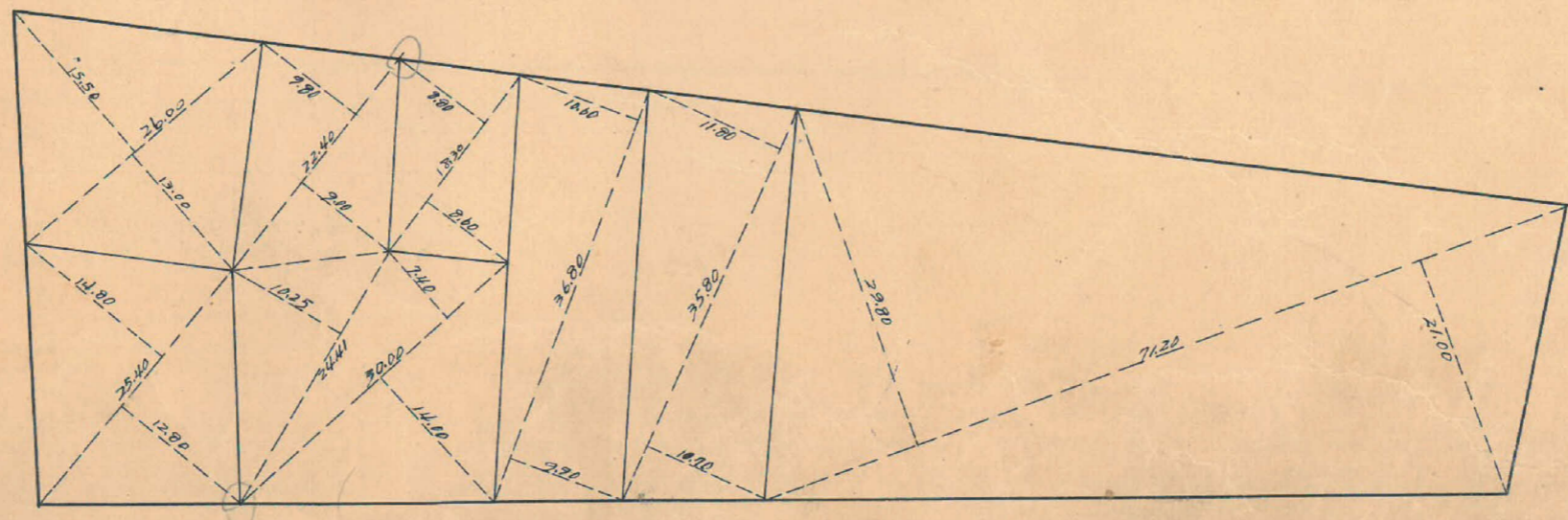
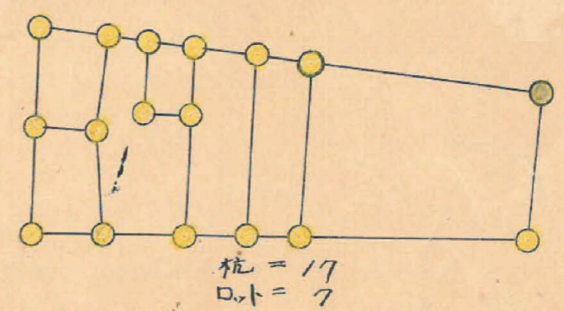
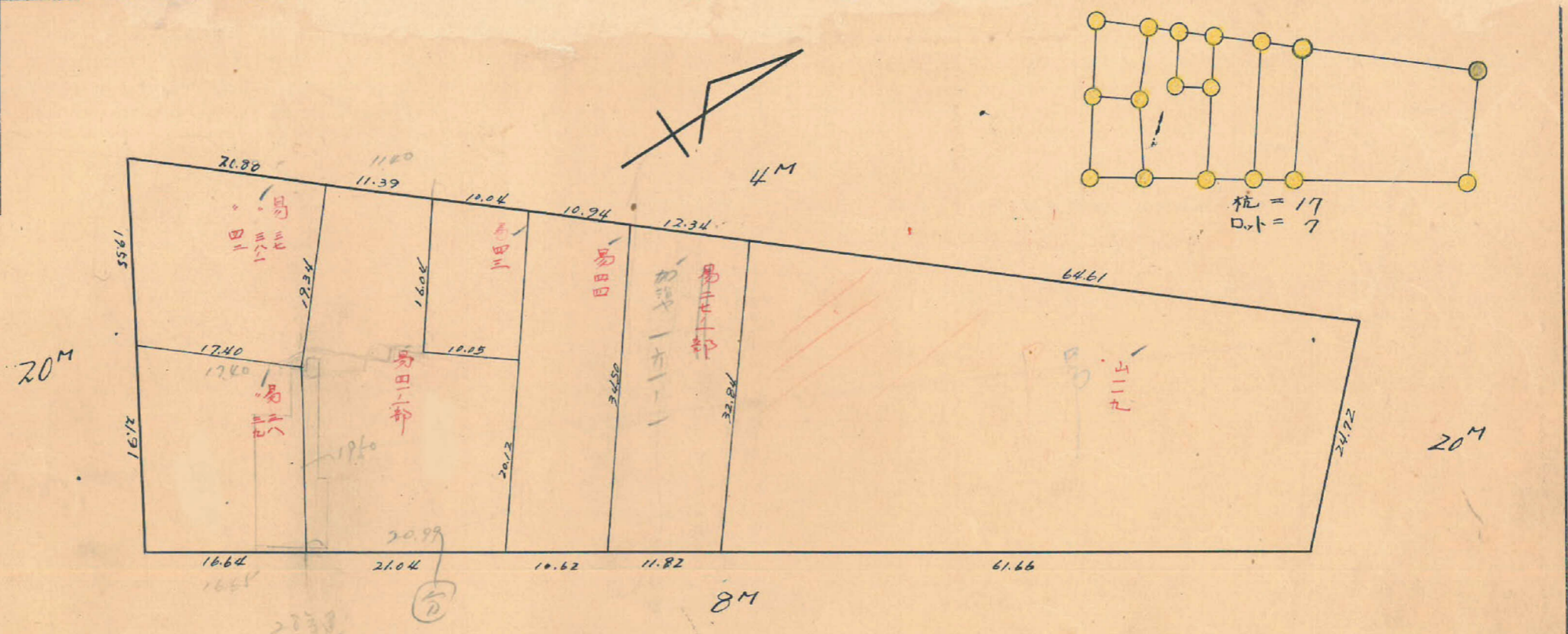
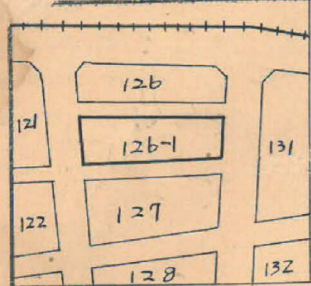
課長	係長	測量士	係

(分筆前)

確定面積平面圖 $S = \frac{1}{600}$

ブロック番号 中央 126-1 号

新地名 町 丁目
年 月



この図面等は、土地区画整理事業に関する参考資料として提供しています。
 ○図面等は換地処分時のものであり、現在の状況とは異なる場合があります。
 ○図面等によって、境界等が確定されるものではありません。

126-1B

トラス精度 $\frac{1}{7000}$

Sec 10°20' = 1.0165 x 10.10 = 10.17
Tan 10°20' = 0.1823 x 10.10 = 1.841 m

Sec 10°20' = 1.0165 x 10.10 = 10.17
Tan 10°20' = 0.1823 x 10.10 = 1.841 m

No. 24 x = 4321.080
y = 54.187

79°33'53"

20M

Sec 2°43' = 1.0011 x 4.00 = 4.00
Tan 2°43' = 0.0475 x 4.00 = 0.190 m

No. 25 x = 4366.157
y = 26.157

Sec 2°43' = 1.0011 x 4.00 = 4.00
Tan 2°43' = 0.0475 x 4.00 = 0.190 m

y = 100

4M

153.44

130.20

Log 130.20 = 2.1146110
" 24.72 = 1.3930685
" Sin 85°13' = 0.9994048
3.5061443 = 3207.33 m² = 1.603.665 m²

Log 121.78 = 2.0855760
" 41.46 = 1.6176293
" Sin 87°17' = 0.9995116
3.7027169 = 5043.32 m² = 2.521.660 m²

121.78

142.52

8M

y = 1100

x = 4500

Sec 4°47' = 1.0035 x 12.50 = 12.54
Tan 4°47' = 0.0837 x 12.50 = 1.046 m

No. 22 x = 4506.876
y = 154.903

85°43'11"

No. 21 x = 4495.947
y = 175.207

Sec 12°24' = 1.0239 x 12.50 = 12.80
Tan 12°24' = 0.2199 x 12.50 = 2.749 m

Sec 12°24' = 1.0239 x 12.50 = 12.80
Tan 12°24' = 0.2199 x 12.50 = 2.749 m

Sec 4°47' = 1.0035 x 12.50 = 12.54
Tan 4°47' = 0.0837 x 12.50 = 1.046 m

y = 200

トラス面積 = 1603.665 + 2521.660 = 4125.32
合計面積 = 4125.32 m² = (x 0.7025 = 1247.90) = 1247.88 m²
剪除面積 = 0 m²
割込面積 = 1.247.88 m²

この図面等は、土地区画整理事業に関する参考資料として提供しています。
○図面等は換地処分時のものであり、現在の状況とは異なる場合があります。
○図面等によって、境界等が確定されるものではありません。