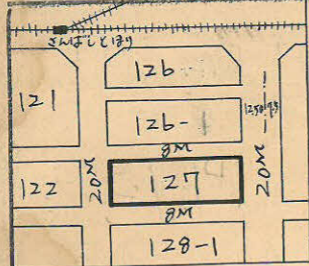


課長	係長	測量士	係
			

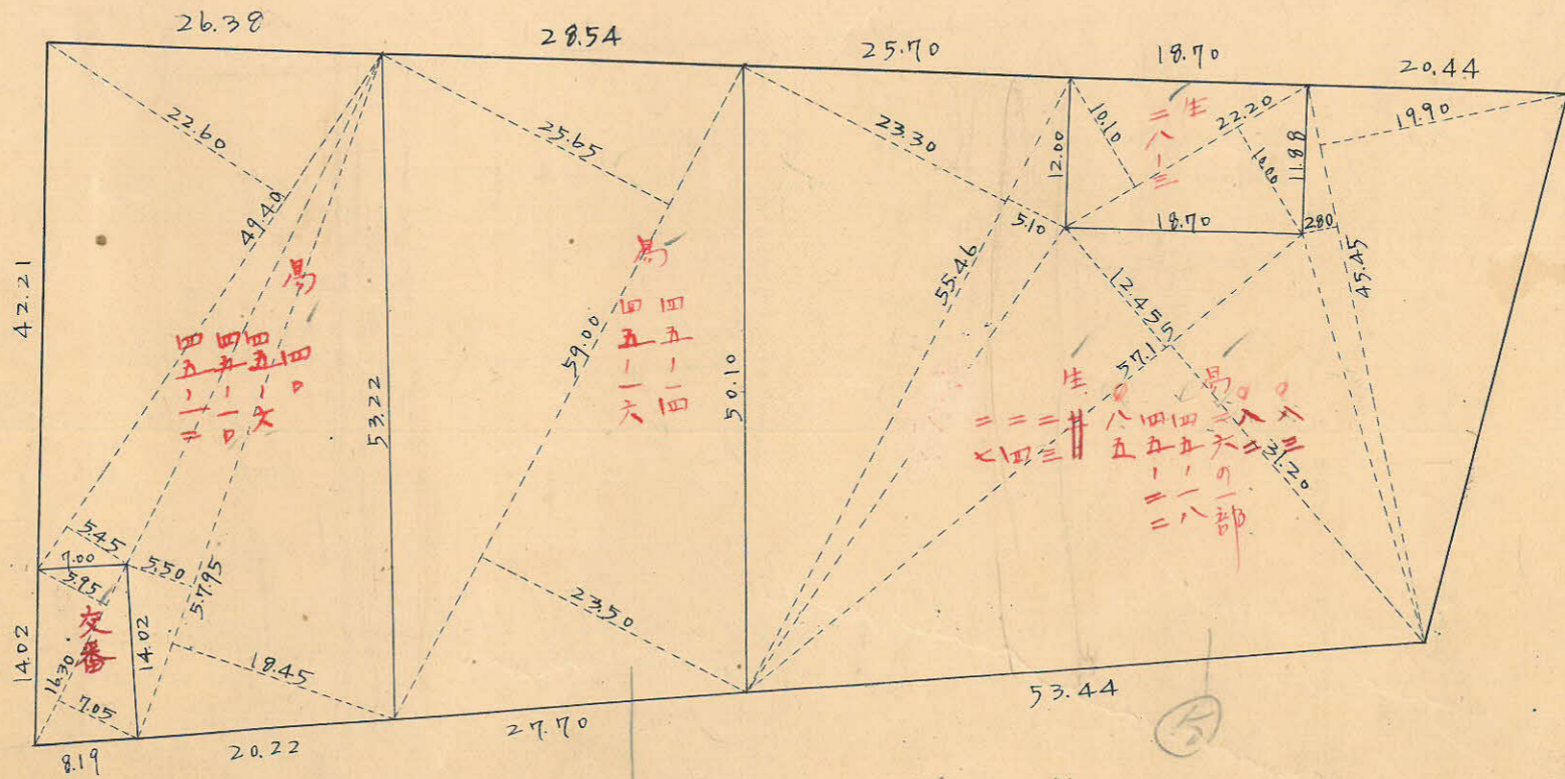
(分筆前) 確定面積平面圖 $S = \frac{1}{600}$

ブロック番号 中央 127 号

新地名 町 丁目
年 月 日



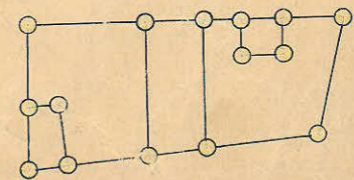
20M



8M

20M

8M

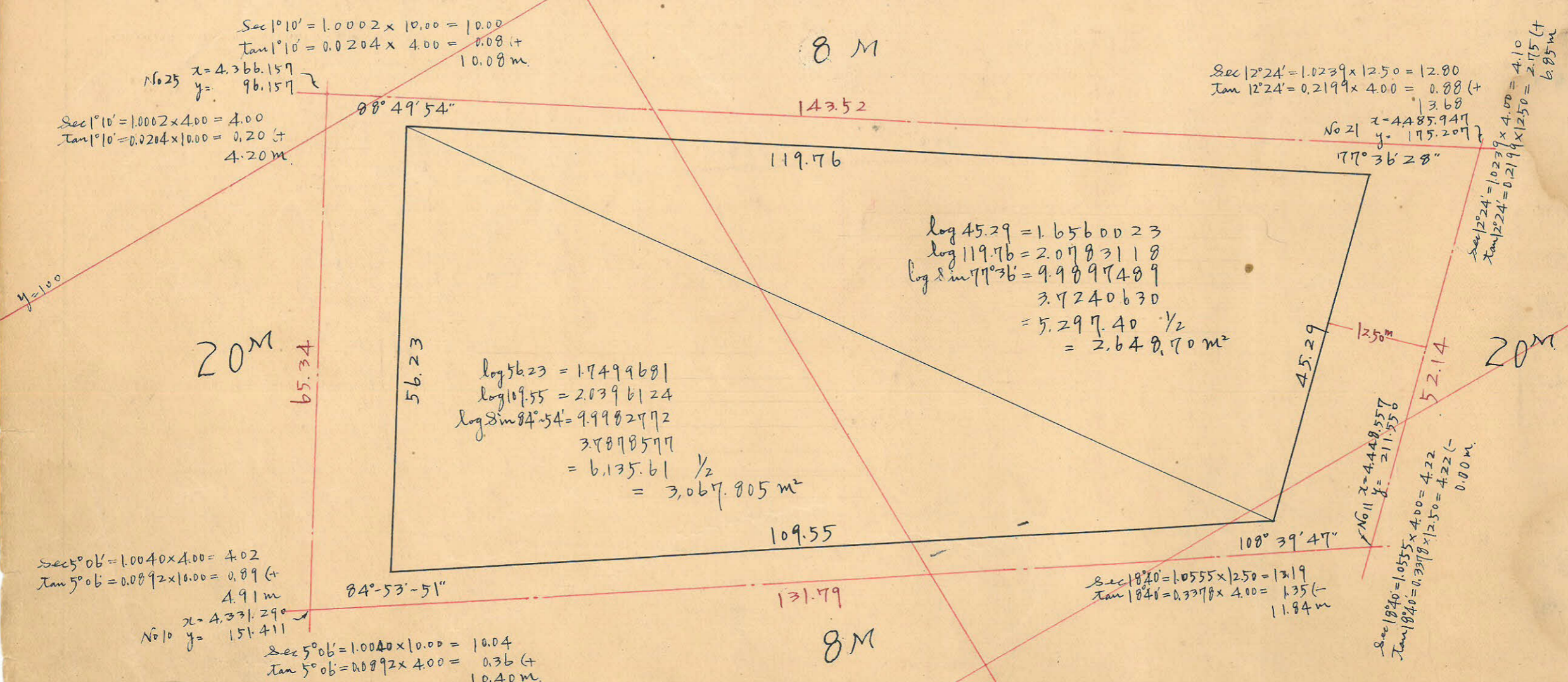


根15. ロット5

この図面等は、土地区画整理事業に関する参考資料として提供しています。
○図面等は換地処分時のものであり、現在の状況とは異なる場合があります。
○図面等によって、境界等が確定されるものではありません。

この図面等は、土地区画整理事業に関する参考資料として提供しています。
 ○図面等は換地処分時のものであり、現在の状況とは異なる場合があります。
 ○図面等によって、境界等が確定されるものではありません。

中央 127 Block.
 精度 1/7,000



$\sec 10' = 1.0002 \times 10.00 = 10.00$
 $\tan 10' = 0.0204 \times 4.00 = 0.08 (+)$
 10.08 m
 No 23 $x = 4.366.157$
 $y = 96.157$
 $\sec 10' = 1.0002 \times 4.00 = 4.00$
 $\tan 10' = 0.0204 \times 10.00 = 0.20 (+)$
 4.20 m

$\sec 12'24'' = 1.0239 \times 12.50 = 12.80$
 $\tan 12'24'' = 0.2199 \times 4.00 = 0.88 (+)$
 13.68
 No 21 $x = 4485.947$
 $y = 175.207$
 $\sec 12'24'' = 1.0239 \times 4.00 = 4.10$
 $\tan 12'24'' = 0.2199 \times 12.50 = 2.75 (+)$
 6.85 m

$\log 45.29 = 1.6560023$
 $\log 119.76 = 2.0783118$
 $\log \sin 77'36'' = 9.9897489$
 3.7240630
 $= 5.297.40 \times \frac{1}{2}$
 $= 2.648.70 \text{ m}^2$

$\log 56.23 = 1.7499681$
 $\log 109.55 = 2.0396124$
 $\log \sin 84'54'' = 9.9982772$
 3.7878577
 $= 6.135.61 \times \frac{1}{2}$
 $= 3.067.805 \text{ m}^2$

$\sec 5'06'' = 1.0040 \times 4.00 = 4.02$
 $\tan 5'06'' = 0.0892 \times 10.00 = 0.89 (+)$
 4.91 m
 No 10 $x = 4.331.290$
 $y = 151.411$

$\sec 5'06'' = 1.0040 \times 10.00 = 10.04$
 $\tan 5'06'' = 0.0892 \times 4.00 = 0.36 (+)$
 10.40 m

$\sec 18'40'' = 1.0555 \times 2.50 = 2.64$
 $\tan 18'40'' = 0.3378 \times 4.00 = 1.35 (-)$
 1.84 m

No 11 $x = 4.448.557$
 $y = 211.556$
 $\sec 18'40'' = 1.0555 \times 4.00 = 4.22$
 $\tan 18'40'' = 0.3378 \times 2.50 = 0.84 (-)$
 0.80 m

合計面積
 影除面積
 フロア面積
 別込面積

$3.067.805 \text{ m}^2 + 2.648.70 \text{ m}^2 = 5.716.51 \text{ m}^2 (\times 0.3025 = 1.729.24 \text{ 坪})$
 $5.716.51 \text{ m}^2 (\times 0.3025 = 1.729.24 \text{ 坪})$
 $5.716.47 \text{ m}^2 (\times 0.3025 = 1.729.23 \text{ 坪}) = 1.729.21 \text{ 坪}$