

課長	係長	測候士	係

(分筆前)

確定面積平面圖 $S = \frac{1}{600}$

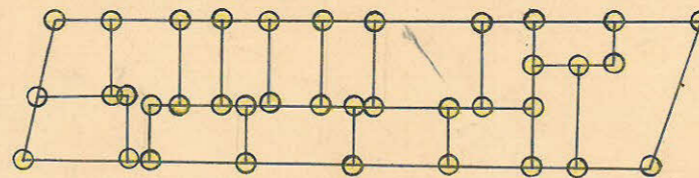
ブロック番号 中

128 号

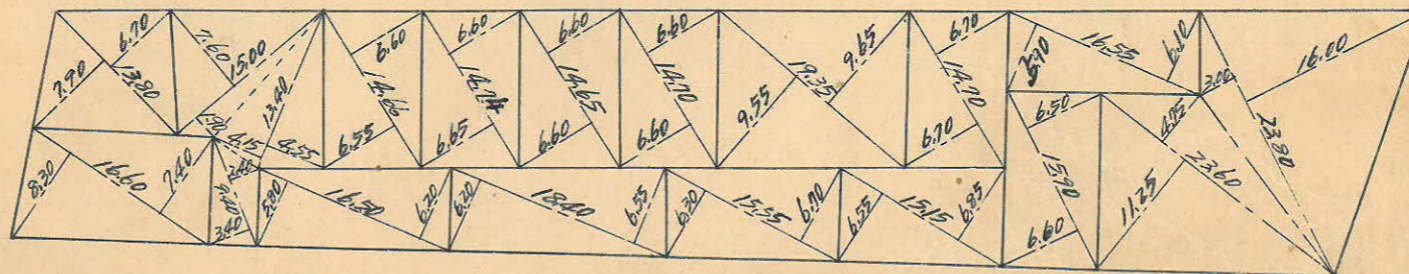
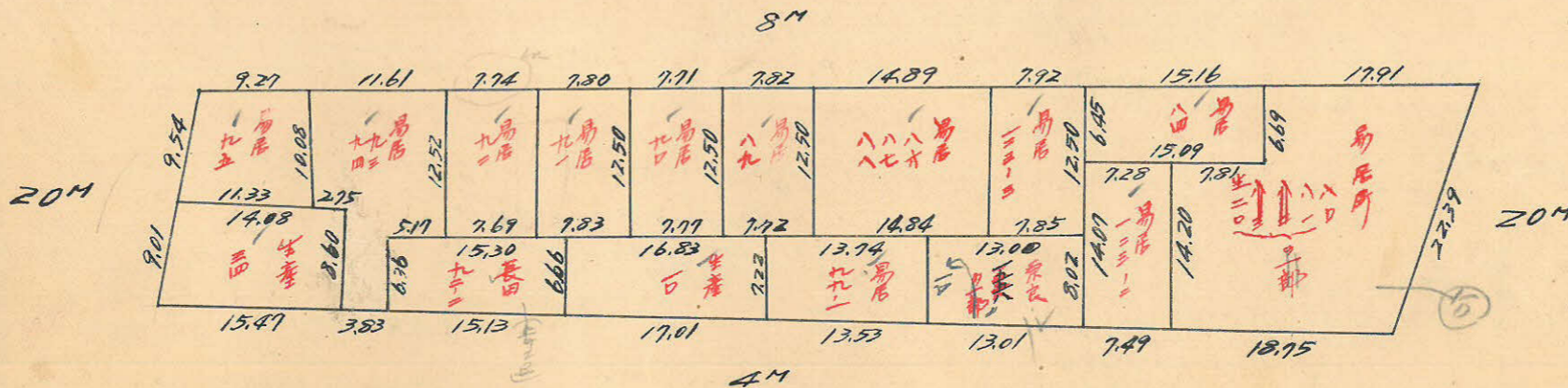
新地名 町 丁目

29 年 8 月 4 日

121	127	131
	84	
123	128	132-1
	44	
	128-1	
	64	
124	129	



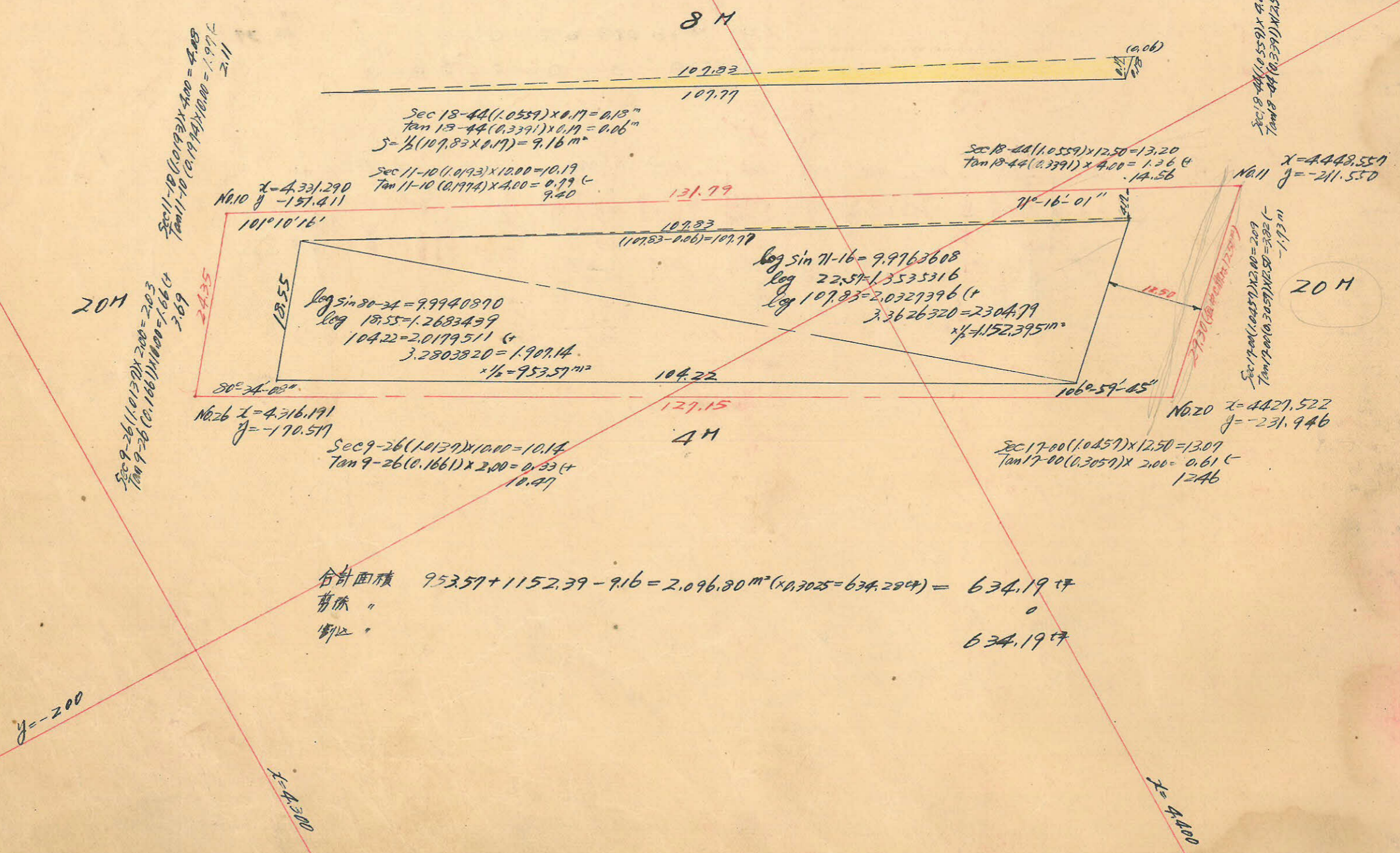
町 16
地 39



この図面等は、土地区画整理事業に関する参考資料として提供しています。
 ○図面等は換地処分時のものであり、現在の状況とは異なる場合があります。
 ○図面等によって、境界等が確定されるものではありません。

この図面等は、土地区画整理事業に関する参考資料として提供しています。
 ○図面等は換地処分時のものであり、現在の状況とは異なる場合があります。
 ○図面等によって、境界等が確定されるものではありません。

128B
 トポ-精度 1/7,000



$Sec\ 18-44(1.0559) \times 0.17 = 0.18\ m$
 $Tan\ 18-44(0.3391) \times 0.17 = 0.06\ m$
 $S = \frac{1}{2}(107.83 \times 0.17) = 9.16\ m^2$

$Sec\ 11-10(1.0193) \times 10.00 = 10.19$
 $Tan\ 11-10(0.1774) \times 10.00 = 1.77\ m$
 No. 10 $x = 4.331, 290$
 $y = -151.411$

$Sec\ 18-44(1.0559) \times 12.50 = 13.20$
 $Tan\ 18-44(0.3391) \times 12.50 = 4.24\ m$

No. 11 $x = 4.448, 557$
 $y = -211.550$

$log\ sin\ 80-34 = 9.9940890$
 $log\ 18.55 = 1.2683439$
 $104.22 = 2.0179511 (+)$
 $3.2803820 = 1.907.14$
 $\times \frac{1}{2} = 953.57\ m^2$

$log\ sin\ 71-16 = 9.9762608$
 $log\ 22.57 = 1.3535316$
 $log\ 107.83 = 2.0327396 (+)$
 $3.3626320 = 2304.79$
 $\times \frac{1}{2} = 1152.395\ m^2$

No. 26 $x = 4.316, 191$
 $y = -170.577$
 $Sec\ 9-26(1.0139) \times 10.00 = 10.14$
 $Tan\ 9-26(0.1661) \times 10.00 = 1.66\ m$
 10.47

No. 20 $x = 4.427, 522$
 $y = -231.946$

$Sec\ 17-00(1.0457) \times 12.50 = 13.07$
 $Tan\ 17-00(0.3057) \times 12.50 = 3.82\ m$
 1.246

合計面積 $953.57 + 1152.39 - 9.16 = 2,096.80\ m^2 (\times 0.3025 = 634.28\ m^2) = 634.19\ m^2$
 剪除 "
 割込 "
 634.19[㎡]

$y = -200$

$x = 4,300$

$x = 4,4000$