

課長	係長	測量士	係
			10

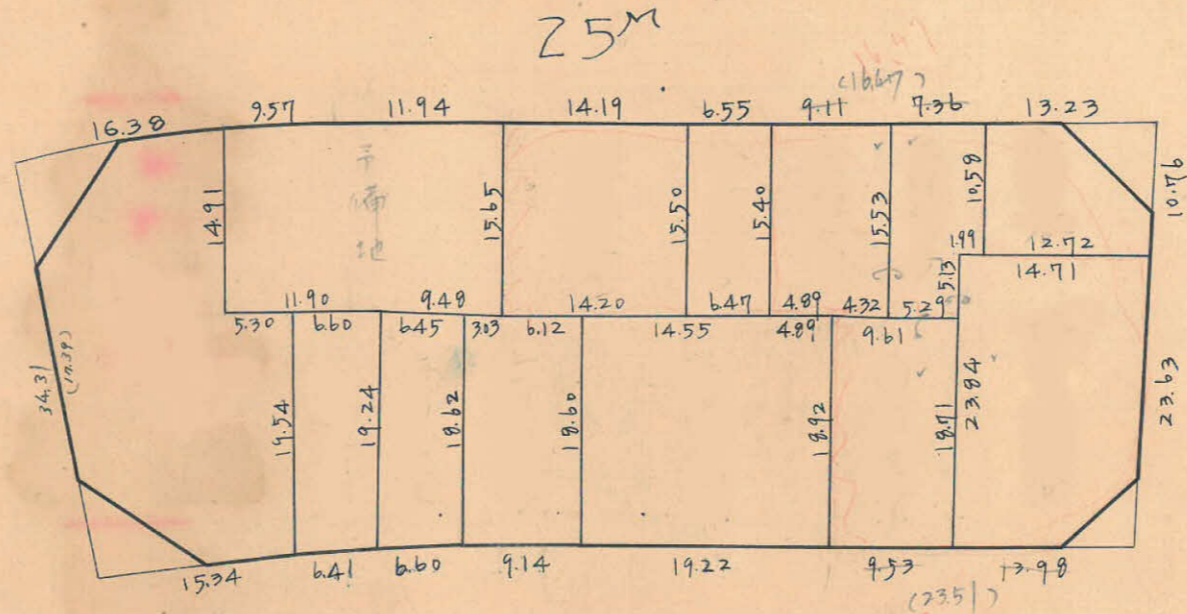
(分筆前)  
確定面積平面圖  $S = \frac{1}{600}$

ブロック番号 中興 巻 3 号

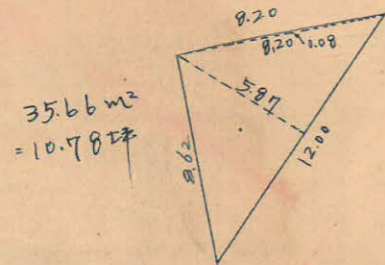
新地名 \_\_\_\_\_ 町 \_\_\_\_\_ 丁目 \_\_\_\_\_  
年 \_\_\_\_\_ 月 \_\_\_\_\_ 日

	123	
118	124	129
25M		
巻4	巻3	巻2
海岸		

50M

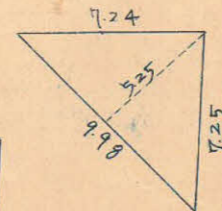
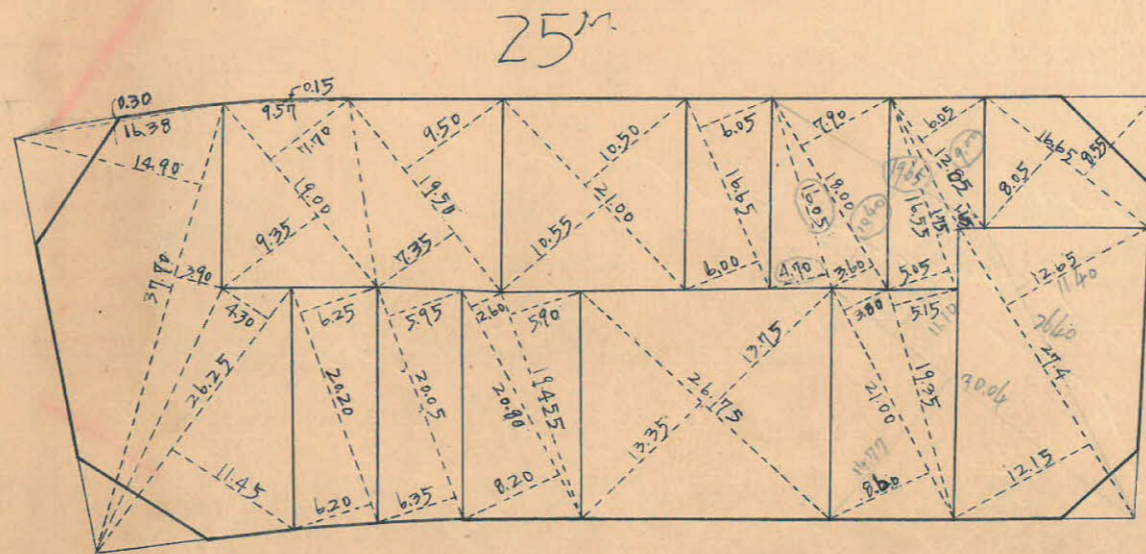
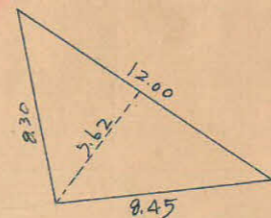


20M



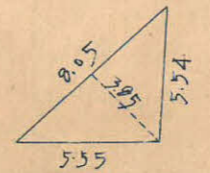
50M

33.72 m²  
10.20 坪

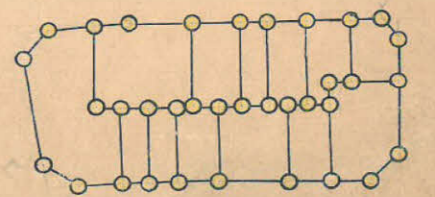


26.12 m² = 7.90 坪

20M



15.50 m² = 4.68 坪



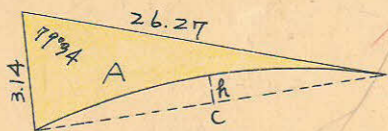
軌 35 ロット 13

この図面等は、土地区画整理事業に関する参考資料として提供しています。  
○図面等は換地処分時のものであり、現在の状況とは異なる場合があります。  
○図面等によって、境界等が確定されるものではありません。

港3 Block.

$\sec 10^\circ 26' = 1.0168 \times 25.00 = 25.42$   
 $\tan 10^\circ 26' = 0.1841 \times 25.00 = 4.60$   
 $27.92 \text{ m}$

$\sec 2^\circ 56' = 1.0013 \times 10.00 = 10.01$   
 $\tan 2^\circ 56' = 0.0512 \times 12.50 = 0.64$   
 $10.65 \text{ m}$



$\log 26.27 = 1.4194601$   
 $\log 3.14 = 0.4969296$   
 $\log \sin 79^\circ 34' = 9.992759564$   
 $1.9091492 = 0.124 \text{ m}^2 / 2 = 40.562 \text{ m}^2$

$C = \sqrt{26.27^2 + 3.14^2 - 2 \times 26.27 \times 3.14 \times \cos 79^\circ 34' (0.1811)}$   
 $= 25.886 \text{ m}$

$h = 107.50 - \sqrt{107.50^2 - 12.943^2} = 0.78 \text{ m}$

$\frac{1}{2}(25.89 \times 0.78) = 10.14 \text{ m}^2$

$A = 40.56 \text{ m}^2 - 10.14 \text{ m}^2 = 27.10 \text{ m}^2$

50m

25m

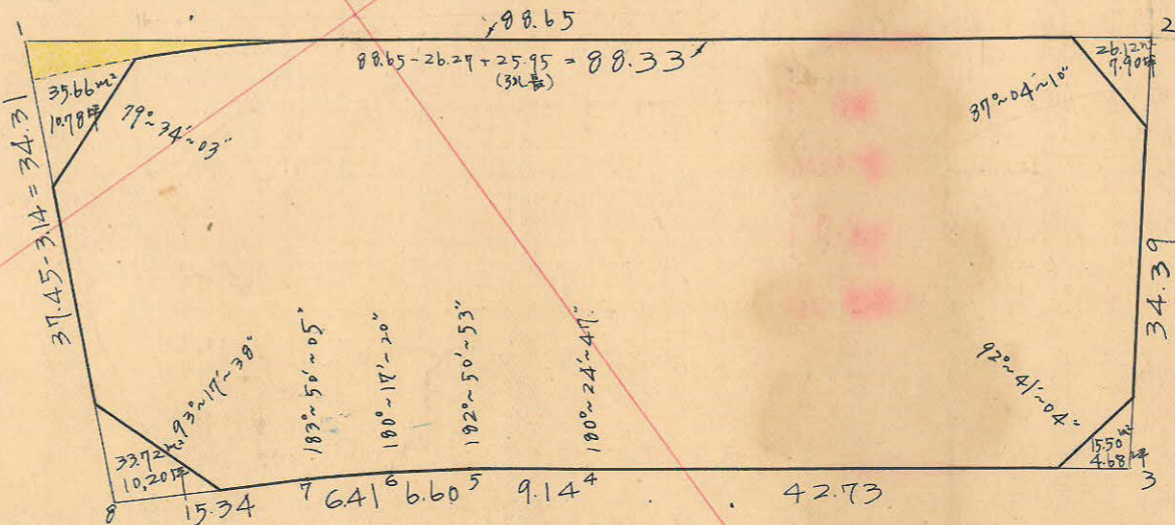
20m

$\text{No. 47 } x = 4164.757$   
 $y = 162.377$   
 $\text{No. 46 } x = 4161.195$   
 $y = 163.014$

$\text{No. 9 } x = 4265.904$   
 $y = 234.164$

$\text{No. 45 } x = 4135.416$   
 $y = 218.469$

$\text{No. 8 } x = 4233.904$   
 $y = 274.943$



測点	真正坐標		仮方位角	仮方位	距離	Cos	Sin	緯距		經距		倍横距	倍面積		
	x	y						(N)	(E)	(W)	(S)				
1			100°~26'	S 79°34' E	88.65	0.1811	0.98935	16.055	87.181		16.059	87.172	+ 87.172	- 1,399.895	
2			199°~22'	S 13°22' W	34.39	0.9929	0.2312	33.458		9.951	23.464	7.952	+ 166.392	- 5,568.142	
3	4,228.638	265.153	280°~41'	N 79°19' W	42.73	0.1874	0.9829		41.991	7.920		41.999	+ 116.441	+ 922.213	
4	4,193.900	240.273	280°~16'	N 79°44' W	9.14	0.1782	0.9840	1.629	8.994	1.629		8.995	+ 65.447	+ 106.613	
5	4,186.429	235.603	277°~25'	N 82°35' W	6.60	0.1291	0.9916	0.852	6.545	0.852		6.546	+ 49.906	+ 42.520	
6	4,180.854	231.472	277°~08'	N 82°52' W	6.41	0.1242	0.9923	0.796	6.361	0.796		6.362	+ 36.998	+ 29.450	
7	4,175.422	228.070	273°~18'	N 86°42' W	15.34	0.0576	0.9989	0.884	15.314	0.884		15.318	+ 15.318	+ 13.541	
8	4,161.904	220.814	360°~00'		37.45			37.45		37.442					
								47.533	49.513	87.187	87.156	49.523	87.172	87.172	- 5,853.700 m <sup>2</sup> / 2,926.85 m <sup>2</sup>

合計面積  $2,926.85 \text{ m}^2 - 27.10 \text{ m}^2 = 2,899.75 \text{ m}^2$  ( $\times 0.3025 = 877.17 \text{ 坪}$ ) = 877.10 坪  
 削除面積  $35.66 \text{ m}^2 + 33.72 \text{ m}^2 + 26.12 \text{ m}^2 + 15.50 \text{ m}^2 = 111.00 \text{ m}^2$  = 335.6 坪  
 割込面積  $2,788.75 \text{ m}^2$  = 843.54 坪

この図面等は、土地区画整理事業に関する参考資料として提供しています。  
 ○図面等は換地処分時のものであり、現在の状況とは異なる場合があります。  
 ○図面等によって、境界等が確定されるものではありません。