

課	長	係	長	測	量	士	係

(分 筆 後)
 確定面積平面図 S = $\frac{1}{600}$

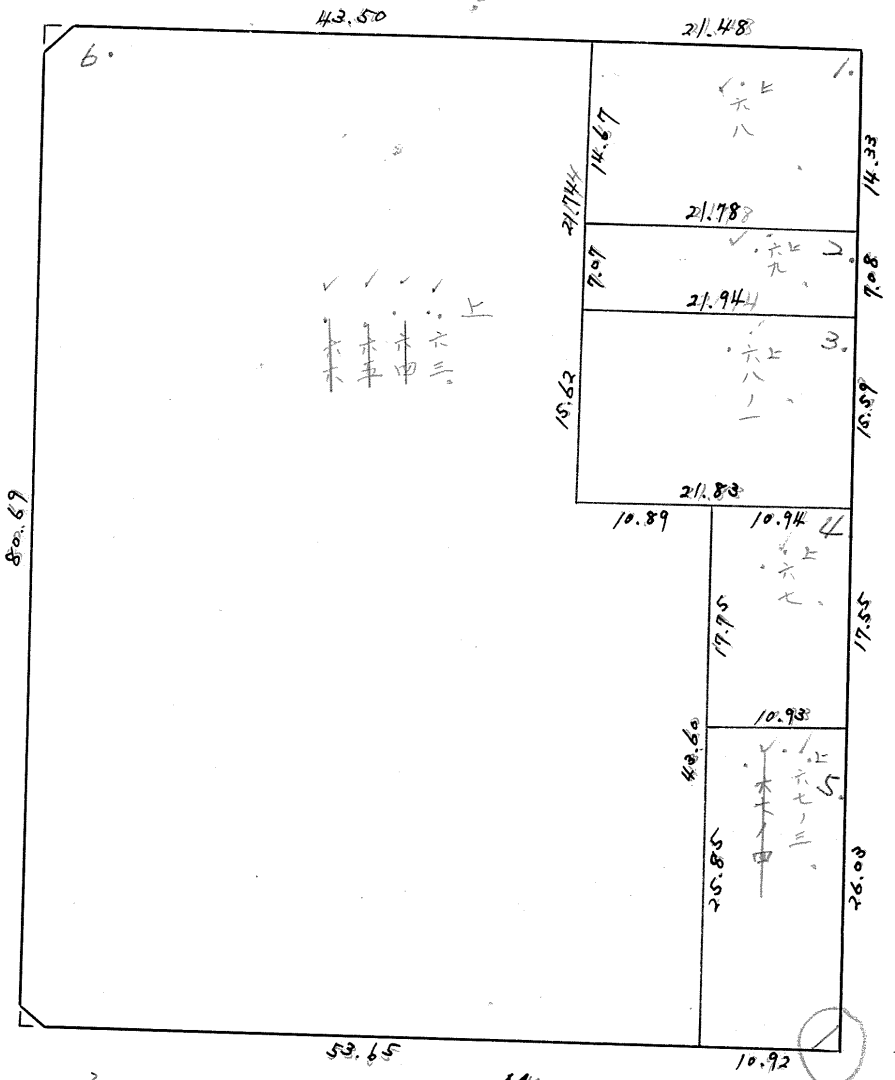
ブロック番号 荒 65 号

新地町丁目
 地名 荒田丁目 24
 年 月 日

この図面等は、土地区画整理事業に関する参考資料として提供しています。
 ○図面等は換地処分時のものであり、現在の状況とは異なる場合があります。
 ○図面等によって、境界等が確定されるものではありません。

荒田 Ⅰ区 65BL

$S = \frac{1}{600} \quad S = \frac{1}{600}$
 $2.18 \text{ m}^2 = 0.65 \text{ 坪}$



5.5M
 5.5M

$1.70 \text{ m}^2 = 0.51 \text{ 坪}$

66M

$2.28 \text{ m}^2 = 0.69 \text{ 坪}$