


課長	係長	測量士	係

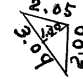
(分筆後)  
 確定面積平面図 S = 1/

ブロック番号 上 荒 129 号

新地名 町 丁目  
 荒田 丁目 39  
 年 月 日

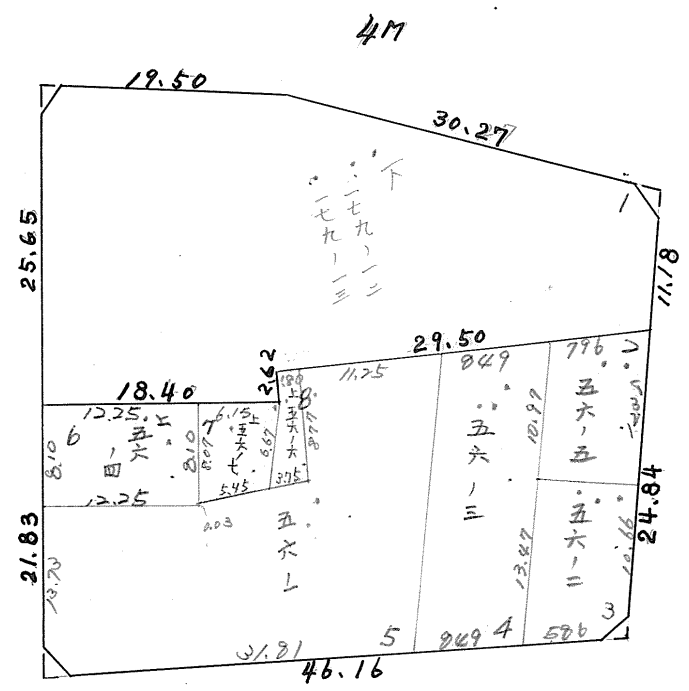
129 BL  $\frac{1}{608}$

  
 $1.91 \text{ m}^2 = 0.57 \text{ 坪}$

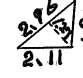
  
 $2.01 \text{ m}^2 = 0.60 \text{ 坪}$

56 南係  
 画区と坪数が合ない  
 よして再検討のこと  
 44.2.11 (5)  
 例として  
 $56-5 = 27.75$   
 $56-139 = 19.55$

$2.35 \text{ m}^2 = 0.71 \text{ 坪}$



4 M

  
 $1.88 \text{ m}^2 = 0.56 \text{ 坪}$

この図面等は、土地区画整理事業に関する参考資料として提供しています。  
 ○図面等は換地処分時のものであり、現在の状況とは異なる場合があります。  
 ○図面等によって、境界等が確定されるものではありません。