

課長	係長		

筆(後)
確定面積平面図 S = 1

ブロック番号 荒 251 号

新地名 町 丁目
荒田 2 丁目 5 号
年 月 日

251B 1/100

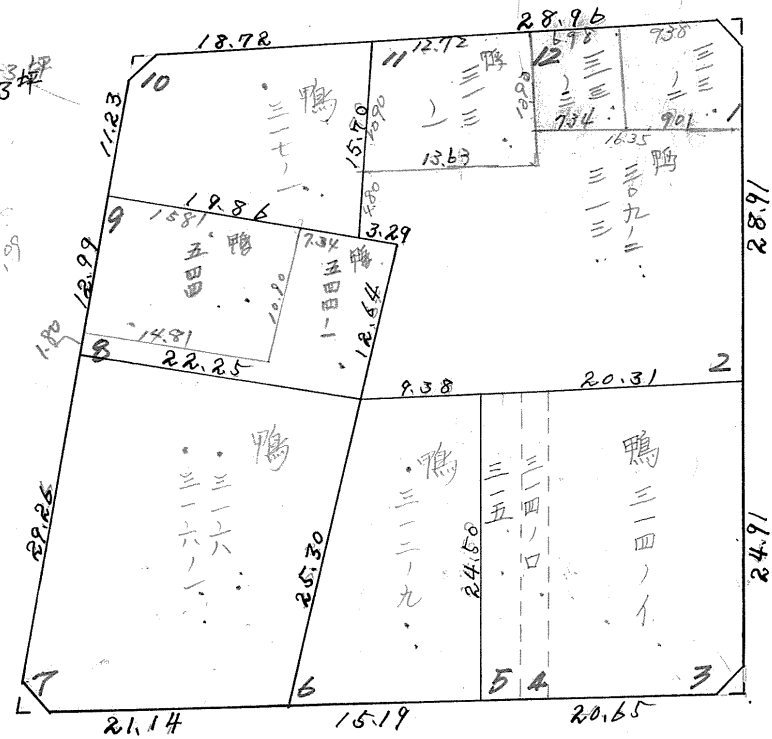
甲第 251-1
251-2
251-3
251-4
251-5
251-6
251-7
251-8
251-9
251-10
251-11
251-12
251-13
251-14
251-15
251-16
251-17
251-18
251-19
251-20
251-21
251-22
251-23
251-24
251-25
251-26
251-27
251-28
251-29
251-30
251-31
251-32
251-33
251-34
251-35
251-36
251-37
251-38
251-39
251-40
251-41
251-42
251-43
251-44
251-45
251-46
251-47
251-48
251-49
251-50
251-51
251-52
251-53
251-54
251-55
251-56
251-57
251-58
251-59
251-60
251-61
251-62
251-63
251-64
251-65
251-66
251-67
251-68
251-69
251-70
251-71
251-72
251-73
251-74
251-75
251-76
251-77
251-78
251-79
251-80
251-81
251-82
251-83
251-84
251-85
251-86
251-87
251-88
251-89
251-90
251-91
251-92
251-93
251-94
251-95
251-96
251-97
251-98
251-99
251-100

1.91 1.93
5.00
1.77 m² = 0.53 坪

1.82
2.27
2.04 m² = 0.61 坪

2.37
2.39
2.76 m² = 0.83 坪

2.09
2.13
2.09 m² = 0.63 坪



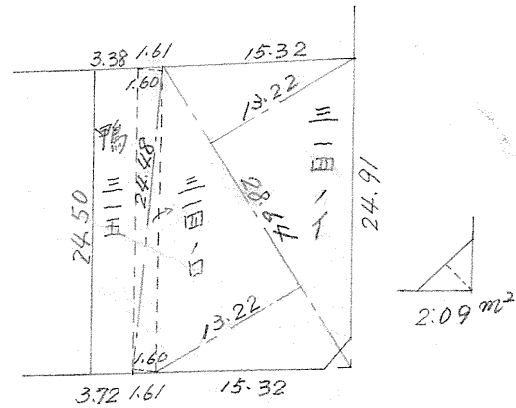
この図面等は、土地区画整理事業に関する参考資料として提供しています。
○図面等は換地処分時のものであり、現在の状況とは異なる場合があります。
○図面等によって、境界等が確定されるものではありません。

課長	係長	測量士	系

(分 筆 後)
 確定面積平面図 $S = \frac{1}{\quad}$

ブロック番号 荒 251 号

新地町丁目
 名 荒田之丁目 55
 年 月 日



314 の△
 $\frac{28.64 \times (13.22 + 13.22)}{2} = 2.09 = 376.53 \text{ m}^2$

314 の□
 $\frac{24.48 \times (1.60 + 1.60)}{2} = 39.16 \text{ m}^2$

この図面等は、土地区画整理事業に関する参考資料として提供しています。
 ○図面等は換地処分時のものであり、現在の状況とは異なる場合があります。
 ○図面等によって、境界等が確定されるものではありません。