

課長	係長	測量士	系

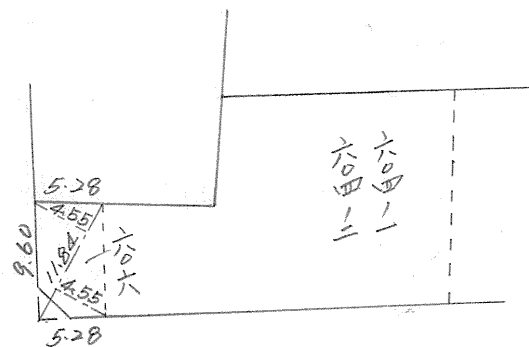
(分筆後)
 確定面積平面図 $S = \frac{1}{600}$

ブロック番号 荒 289 号

新地名 町 丁目
 荒田 2丁目 60
 年 月 日

荒田I区 289BLP=L

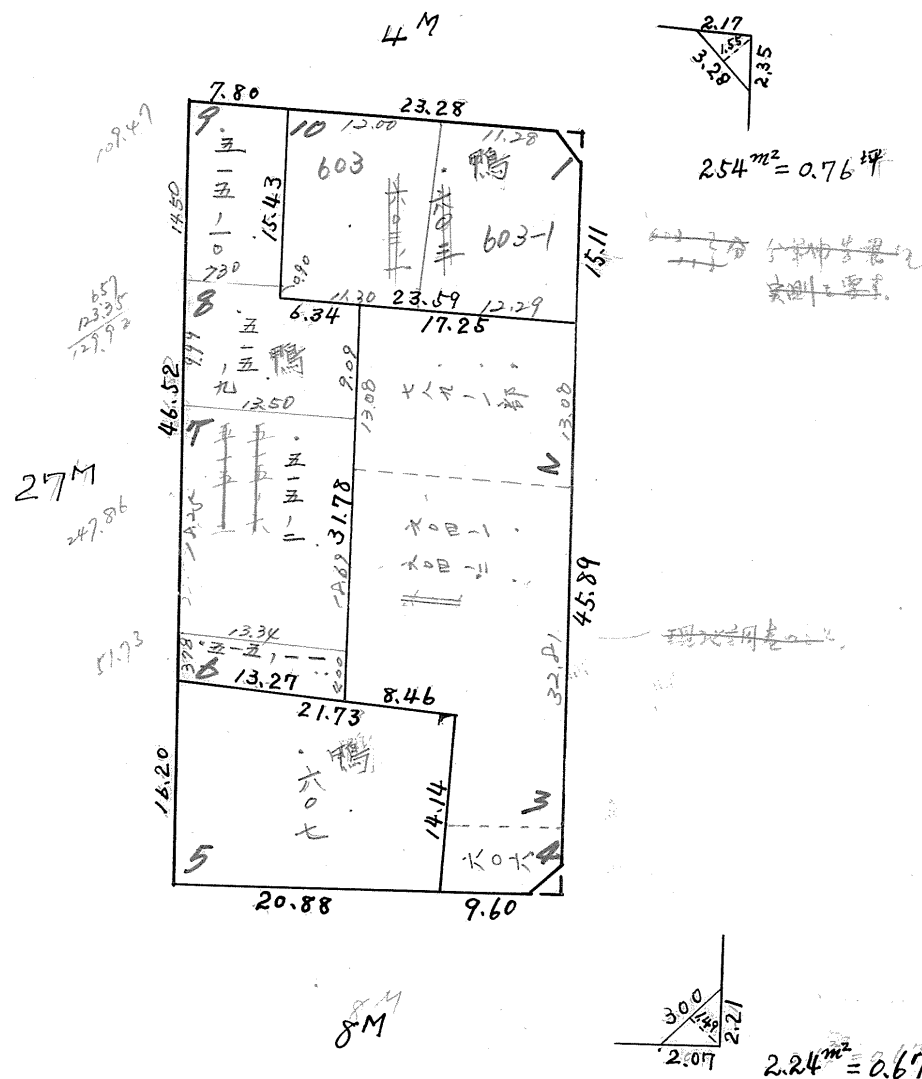
$$S = \frac{1}{600}$$



606

$$\frac{11.84 \times (4.55 + 4.55)}{2} = 2.24$$

$$= 51.63 \text{ m}^2$$



この図面等は、土地区画整理事業に関する参考資料として提供しています。
 ○図面等は換地処分時のものであり、現在の状況とは異なる場合があります。
 ○図面等によって、境界等が確定されるものではありません。