

| | | | | | |
|---|---|---|---|-----|---|
| 課 | 長 | 係 | 長 | 測量士 | 係 |
| | | | | | |

(分 筆 後)
確定面積平面図

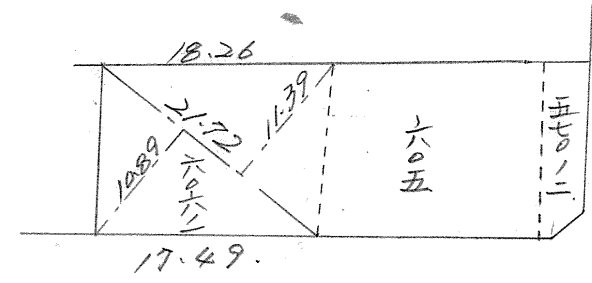
$S = \frac{1}{600}$

ブロック番号 上 荒 290 号

新地名 町 丁目
荒田 丁目 61
年 月 日

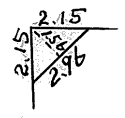
荒田 E 290BLEL

$S = \frac{1}{600}$

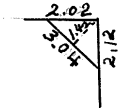


606-1

$$\frac{21.72 \times (10.89 + 11.39)}{2} = 241.96 \text{ m}^2$$

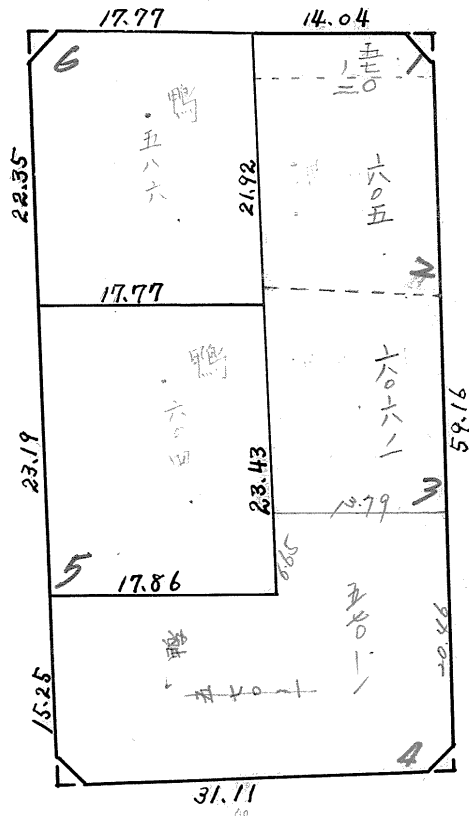


4M

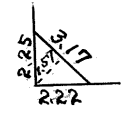


$\frac{21.5 \text{ m} \times 2}{2} = 21.5 \text{ m}^2$

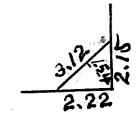
4M



4M



8M



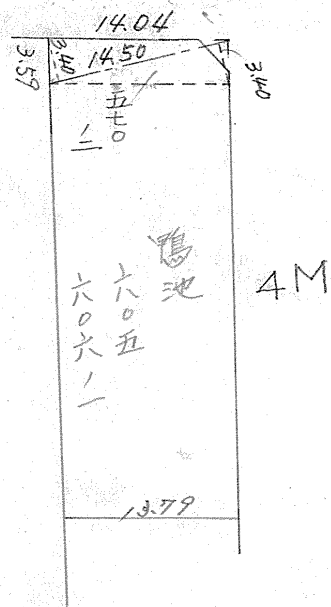
この図面等は、土地区画整理事業に関する参考資料として提供しています。
 ○図面等は換地処分時のものであり、現在の状況とは異なる場合があります。
 ○図面等によって、境界等が確定されるものではありません。

| | | | |
|----|----|-----|---|
| 課長 | 係長 | 測量士 | 係 |
| | | | |

(分 筆 後)
 確定面積平面図 $S = \frac{1}{\dots}$

ブロック番号 上 荒 290 号

新地名 町 丁目
 荒田 丁目 61
 年 月 日



$$\begin{aligned}
 &570 \sim 2 \\
 &14.50 \times (3.40 + 3.40) - 1.72 \\
 &= 47.68 \text{ m}^2
 \end{aligned}$$

この図面等は、土地区画整理事業に関する参考資料として提供しています。
 ○図面等は換地処分時のものであり、現在の状況とは異なる場合があります。
 ○図面等によって、境界等が確定されるものではありません。