

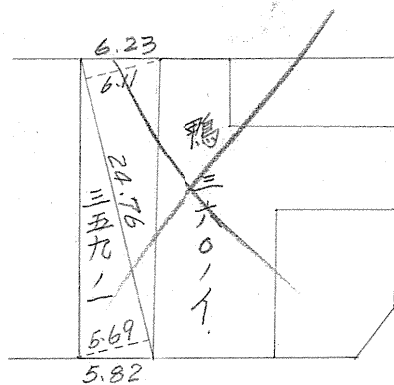
課長	係長	測量士	係

(分 筆 後)  
 確定面積平面図 S =  $\frac{1}{600}$

ブロック番号 虎 280 号

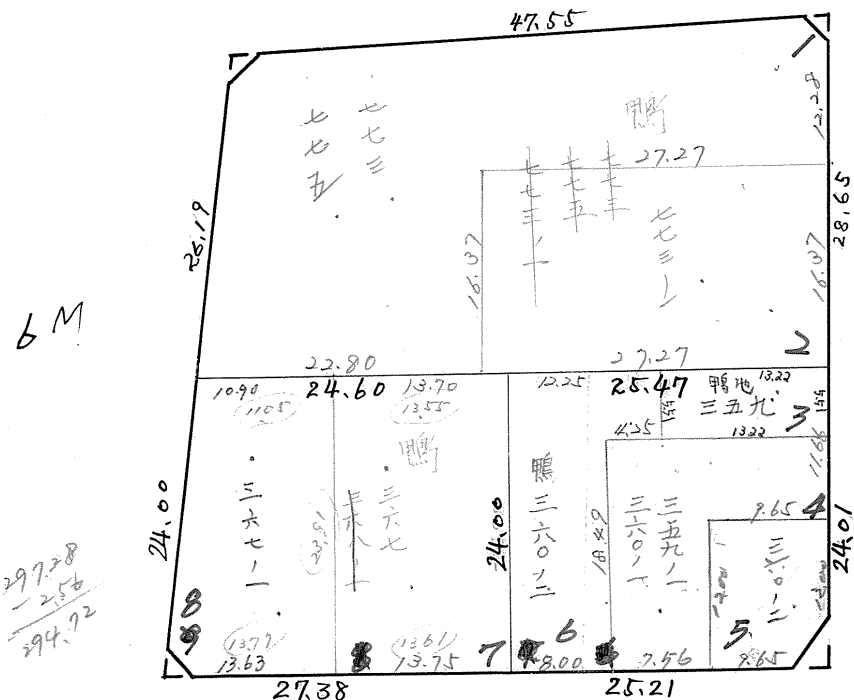
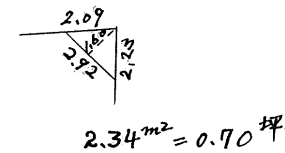
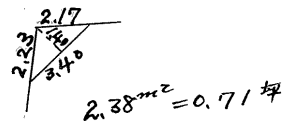
新地町丁目  
 地名 荒田 丁目 74  
 年 月 日

この図面等は、土地区画整理事業に関する参考資料として提供しています。  
 ○図面等は換地処分時のものであり、現在の状況とは異なる場合があります。  
 ○図面等によって、境界等が確定されるものではありません。

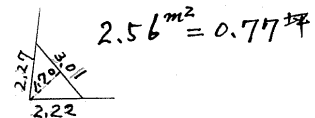


荒田工区 280 BL

$\frac{1}{600}$



$\frac{297.28}{2.56} = 294.72$



$4.39m² = 1.32坪$

