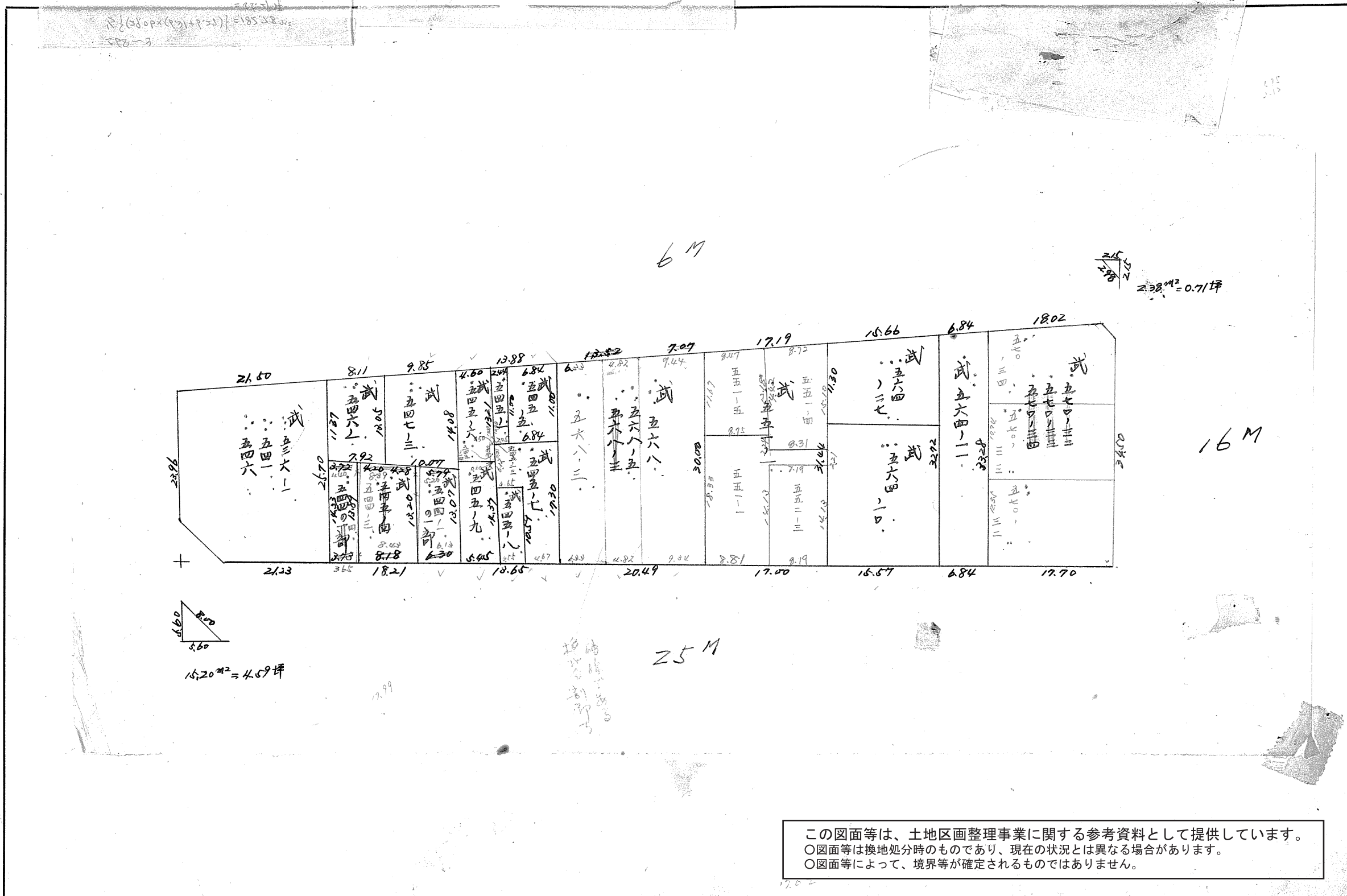


丁目 \_\_\_\_\_

\_\_\_\_\_ 年 \_\_\_\_\_ 月 \_\_\_\_\_ 日



課長	係長	測量士	係

(分 筆 後)

確定面積平面図 S = 1/

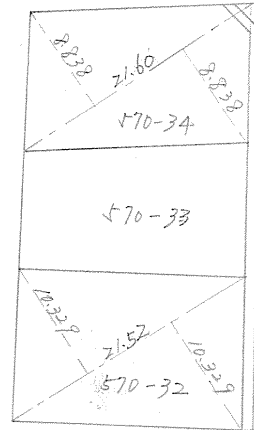
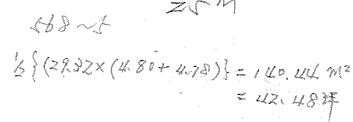
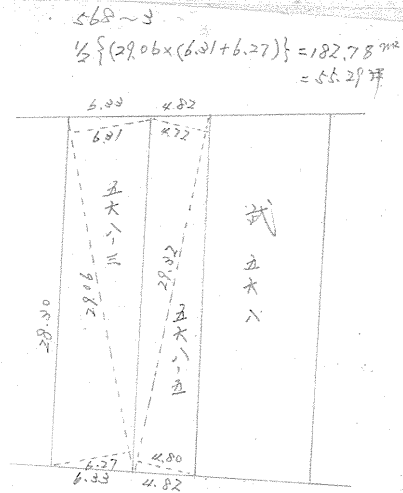
ブロック番号



9-3 号

新地名 中央町 丁目

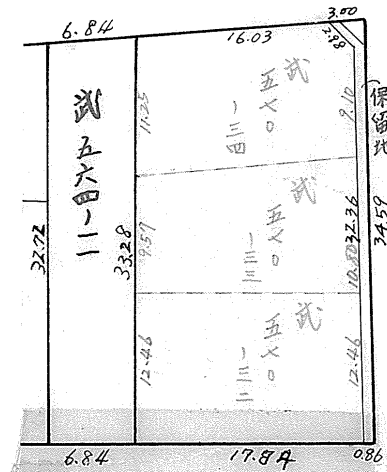
年 月 日



570-34  
 $\frac{1}{2} \times 21.60 \times (8.838 + 8.838) - 2.38 = 188.52 \text{ m}^2$   
 $= 57.03 \text{ 坪}$

570-32  
 $\frac{1}{2} \times 21.52 \times (10.329 + 10.329) = 222.28 \text{ m}^2$   
 $= 67.24 \text{ 坪}$

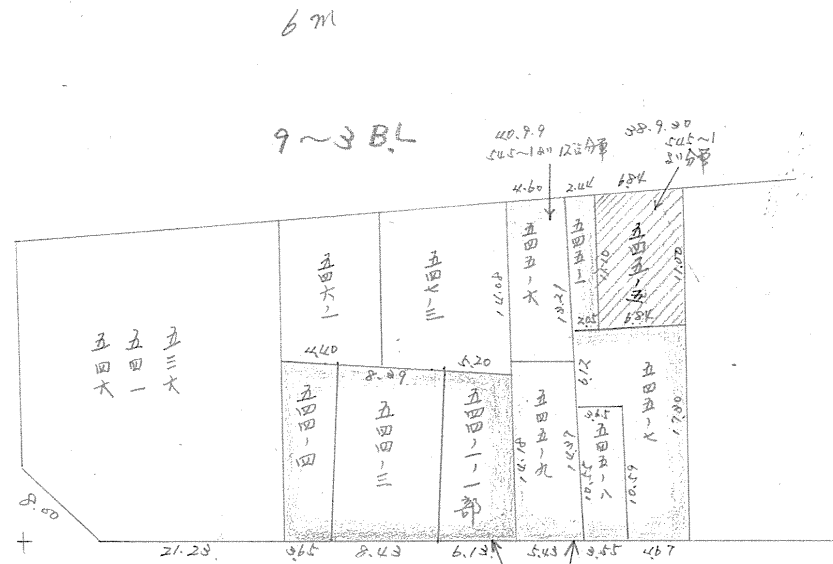
570-33  
 $603.75 - (188.52 + 222.28) = 193.15$   
 $= 58.40 \text{ 坪}$



この図面等は、土地区画整理事業に関する参考資料として提供しています。  
 ○図面等は換地処分時のものであり、現在の状況とは異なる場合があります。  
 ○図面等によって、境界等が確定されるものではありません。

この図面等は、土地区画整理事業に関する参考資料として提供しています。  
 ○図面等は換地処分時のものであり、現在の状況とは異なる場合があります。  
 ○図面等によって、境界等が確定されるものではありません。

[参考]



西限

