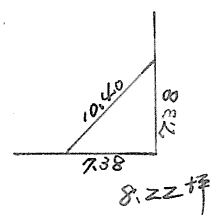
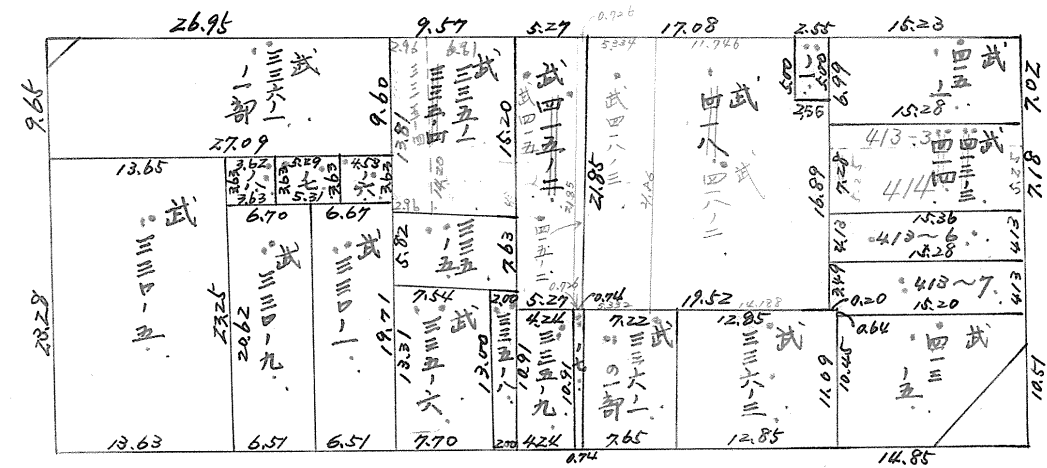


(分 筆 後)
 確定面積平面図 S = 1/

ブロック番号 54-1 号

新地名 中央町 丁目
 19
 年 月 日

1.95 m² = 0.58 坪
 6 M



この図面等は、土地区画整理事業に関する参考資料として提供しています。
 ○図面等は換地処分時のものであり、現在の状況とは異なる場合があります。
 ○図面等によって、境界等が確定されるものではありません。

課長	係長	測量士	係

(分 筆 後)
 確定面積平面図 $S = \frac{1}{\quad}$

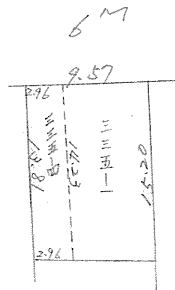
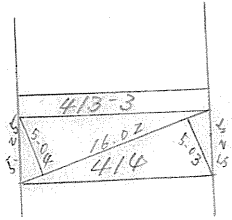
ブロック番号 54-1 号

新地 中央町 丁目
 名 19
 年 月 日

$$16.07 \times (5.04 + 5.03) \times \frac{1}{2}$$

$$= 80.6607 \text{ m}^2$$

$$= 24.901 \text{ 坪}$$



$$2.96 \sim 4$$

$$(2.96 + 2.96) \times (13.81 + 14.20) = 41.45 \text{ m}^2$$

$$= 12.54 \text{ 坪}$$

$$2.96 - 1$$

$$104.15 - 41.45 = 91.70 \text{ m}^2$$

$$= 27.74 \text{ 坪}$$

この図面等は、土地区画整理事業に関する参考資料として提供しています。
 ○図面等は換地処分時のものであり、現在の状況とは異なる場合があります。
 ○図面等によって、境界等が確定されるものではありません。