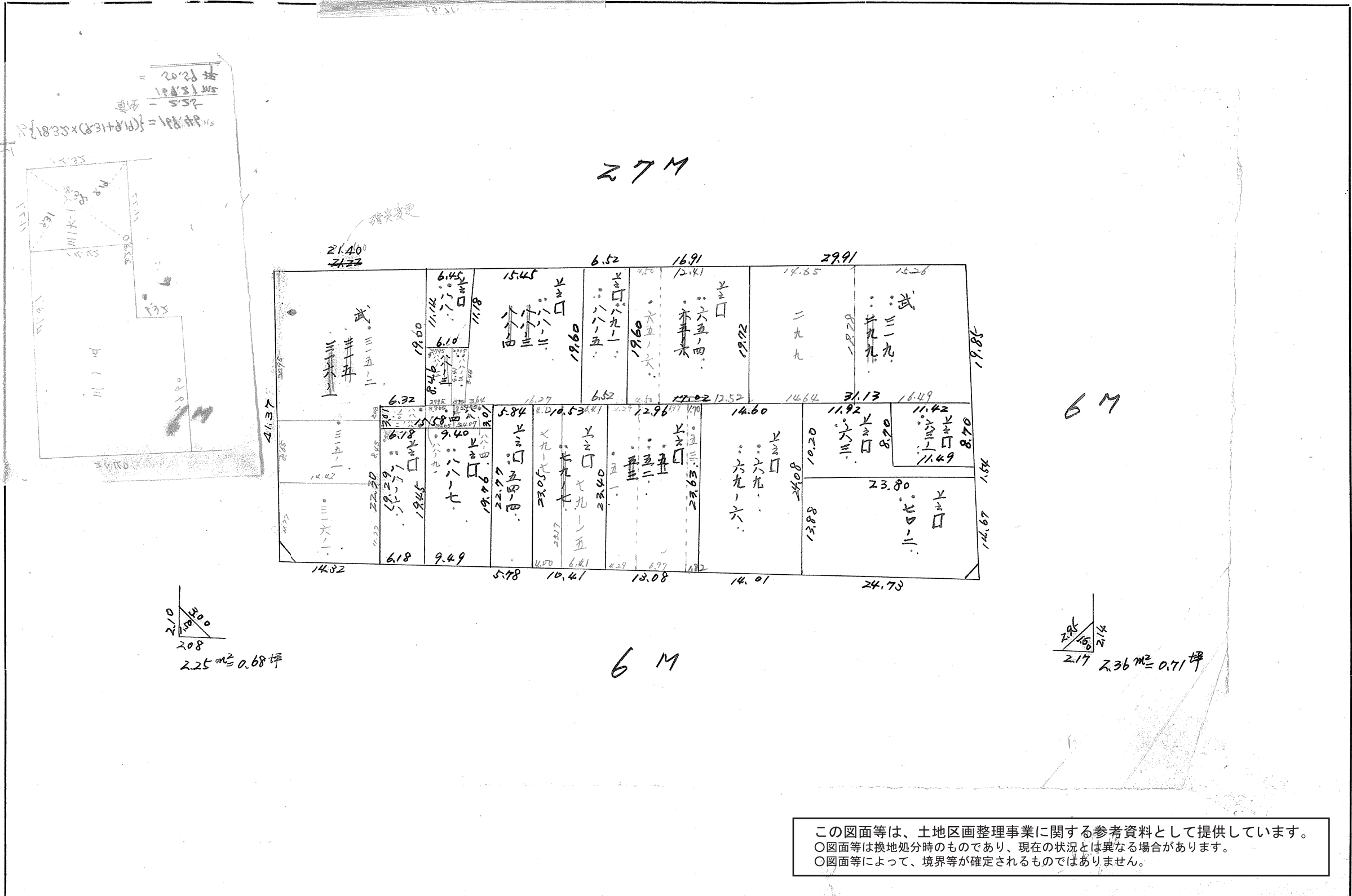


課長	係長	測量士	係

(分筆後)
確定面積平面図 S = $\frac{1}{\dots}$

ブロック番号 48 号

新地 中央町 丁目
名 26
年 月 日



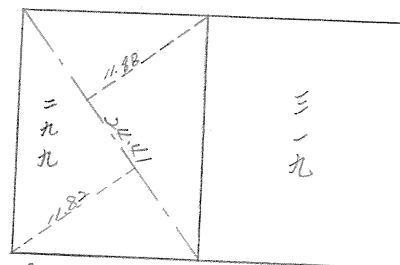
この図面等は、土地区画整理事業に関する参考資料として提供しています。
○図面等は換地処分時のものであり、現在の状況とは異なる場合があります。
○図面等によって、境界等が確定されるものではありません。

課	長	係	長	測	量	士	係

(分 筆 後)
確定面積平面図 $S = \frac{1}{2} \times$

ブロック番号 48 号

新地 中央町 丁目
 名 26
 年 月 日



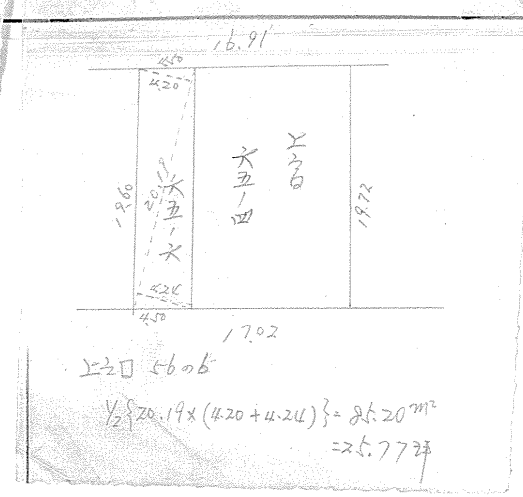
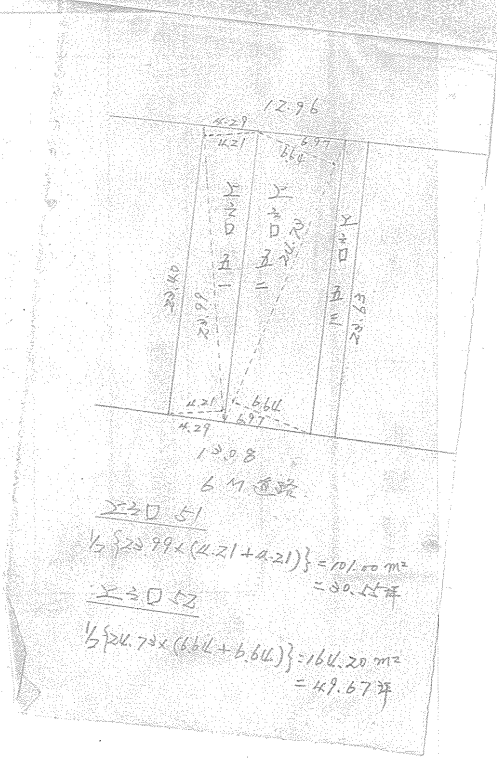
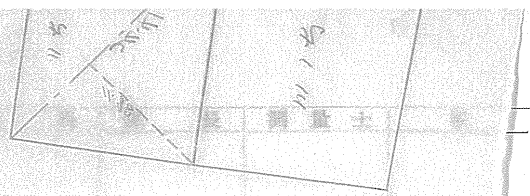
299
 $\frac{1}{2} \times 24.41 \times (11.88 + 11.82) = 289.25 \text{ m}^2$

この図面等は、土地区画整理事業に関する参考資料として提供しています。
 ○図面等は換地処分時のものであり、現在の状況とは異なる場合があります。
 ○図面等によって、境界等が確定されるものではありません。

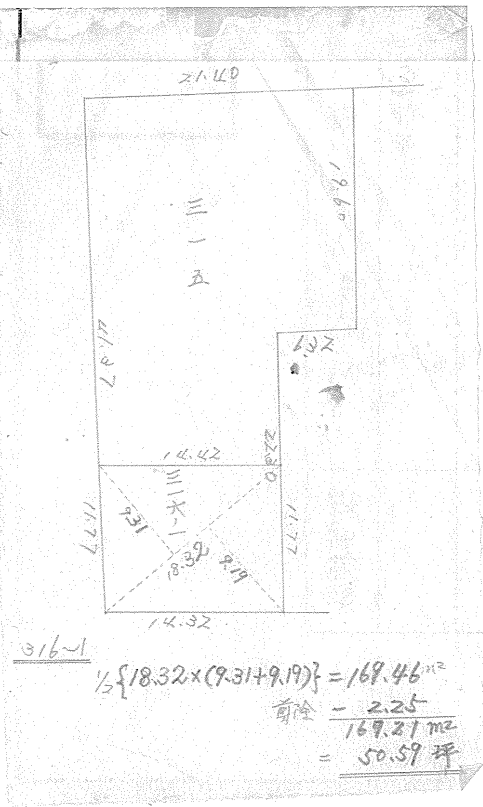
(分 筆 後)
 確定面積平面図 S = $\frac{1}{\dots}$

ブロック番号 48 号

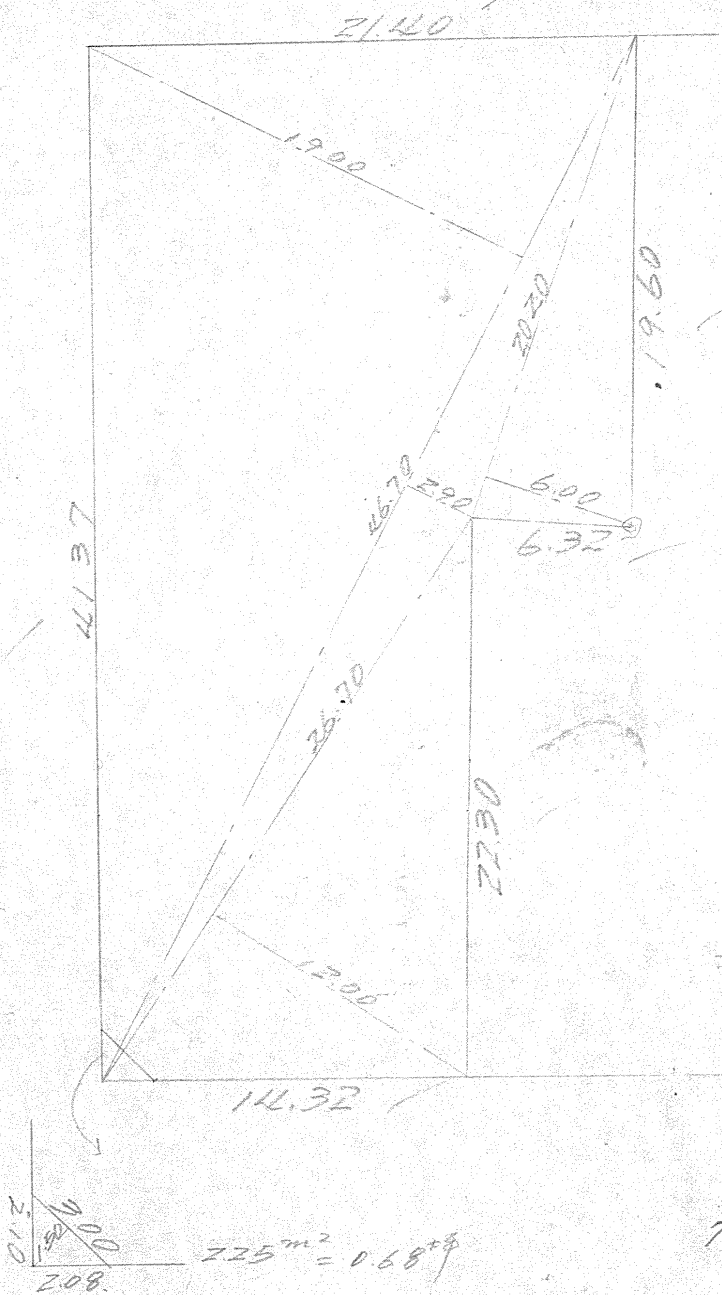
新地 中央町 丁目
 名 26
 年 月 日



この図面等は、土地区画整理事業に関する参考資料として提供しています。
 ○図面等は換地処分時のものであり、現在の状況とは異なる場合があります。
 ○図面等によって、境界等が確定されるものではありません。



甲州工区 487^{m²} 315番地



$$\frac{1}{2} \{ 6.70 \times (19.00 + 2.90) \} = 511.36$$

$$\frac{1}{2} \{ (26.70 \times 12.00) \} = 160.20$$

$$\frac{1}{2} \{ (6.00 \times 6.00) \} = 60.60$$

732.16 m²

$$732.16 - 225 = 729.91 = 220.79 \text{ m}^2$$

この図面等は、土地区画整理事業に関する参考資料として提供しています。
 ○図面等は換地処分時のものであり、現在の状況とは異なる場合があります。
 ○図面等によって、境界等が確定されるものではありません。