

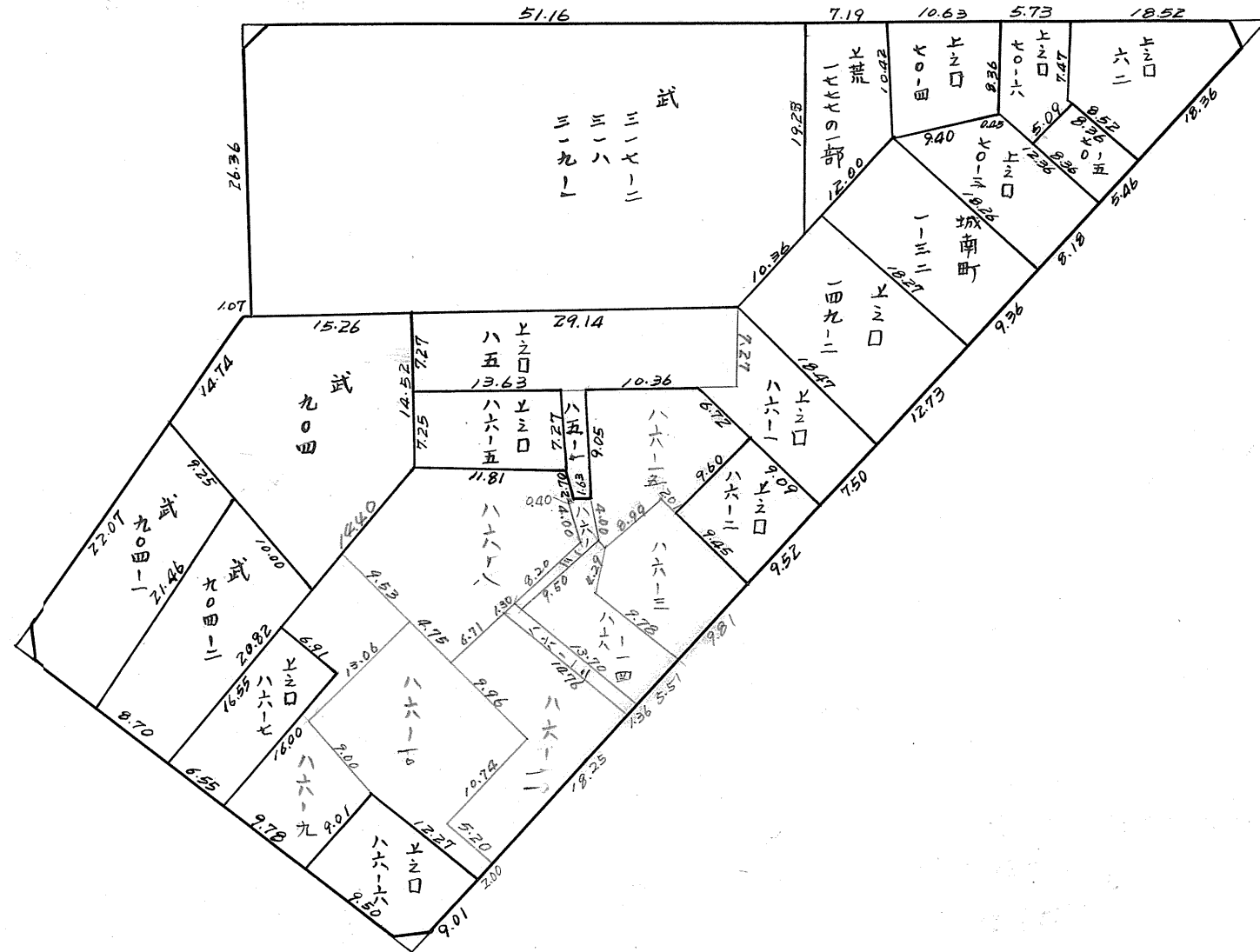
課長	係長	測量士	系

(分 筆 後)
 確定面積平面図 S = $\frac{1}{\quad}$

ブロック番号 49 号

新地名 中央町 丁目
 27
 年 月 日

中洲 49BL



この図面等は、土地区画整理事業に関する参考資料として提供しています。
 ○図面等は換地処分時のものであり、現在の状況とは異なる場合があります。
 ○図面等によって、境界等が確定されるものではありません。

課長

(分 筆 簿)
確定面積平面図 S =

ブロック番号 49 号

所在地名 27
年

丁目
日

中洲 49

49

$2.07 \text{ m}^2 = 0.60 \text{ 坪}$

$5.29 \text{ m}^2 = 1.60 \text{ 坪}$

$1.61 \text{ m}^2 = 0.48 \text{ 坪}$

$2.18 \text{ m}^2 = 0.65 \text{ 坪}$



上2086 } 合算のまじり 84.2.7
 86-4 }
 86-8 }
 上20868 } 1.51分
 複写するための分筆図貼付(裏面)
 分筆図が(85の1との境界)不吻合するので
 45.10.30.管地係竹之内 赤塚長徳河川と
 裏と現地調査す。
 別紙(貼付)をおしとれた
 45.10.31 長記

この図面等は、土地区画整理事業に関する参考資料として提供しています。
 ○図面等は換地処分時のものであり、現在の状況とは異なる場合があります。
 ○図面等によって、境界等が確定されるものではありません。