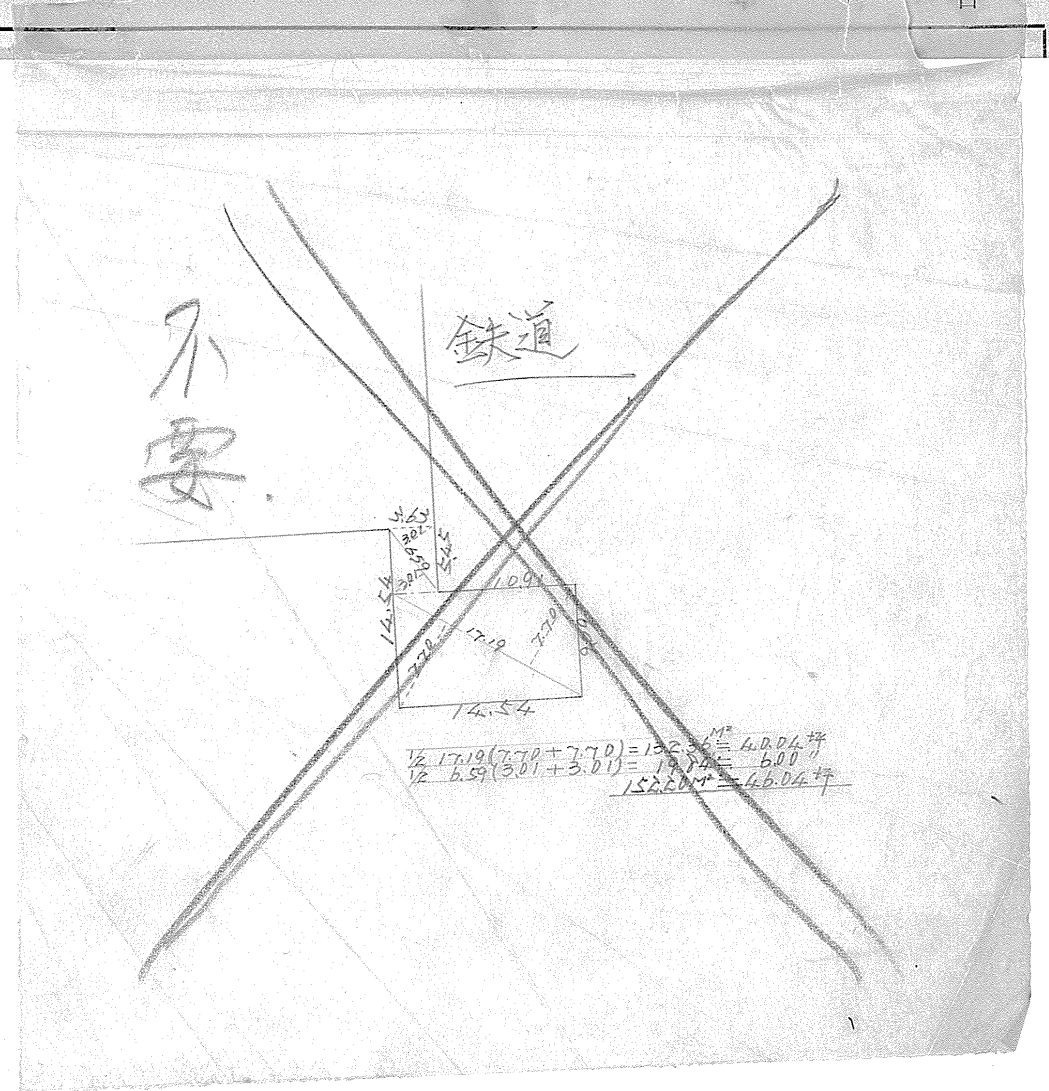


課長	係長	測量士	係

(分 筆 後)
 確定面積平面図 $S = \frac{1}{600}$

プロック番号 中 正 149 号

新地名 町 丁目



この図面等は、土地区画整理事業に関する参考資料として提供しています。
 ○図面等は換地処分時のものであり、現在の状況とは異なる場合があります。
 ○図面等によって、境界等が確定されるものではありません。

台帳 7700 市有地
67.46 坪
計 144.46

計帳 18.50
109.12 市有地
86.24 市有地
18.05 市有地
計 198.91

198.91
- 144.46

54.45

~~78.04~~

8.91 坪

市有地(計) 2-1

① $\frac{1}{2}(1260 \times 1.40) = 882 \text{ m}^2 = 2.66 \text{ 坪}$

② $\frac{1}{2}(2380 \times 300) = 3570 \text{ m}^2 = 108.9 \text{ 坪}$

$\frac{1}{2}(2470 \times 1.60) = 1976 \text{ m}^2 = 5.97 \text{ 坪}$

$\frac{1}{2}(2285 \times 5.20) = 20961 \text{ m}^2 = 62.80 \text{ 坪}$

$\frac{1}{2}(575 \times 1.50) = 4181 \text{ m}^2 = 12.65 \text{ 坪}$

$\frac{1}{2}(3870 \times 7.40) = 14319 \text{ m}^2 = 43.31 \text{ 坪}$

$\frac{1}{2}(800 \times 1.20) = 480 \text{ m}^2 = 1.45 \text{ 坪}$

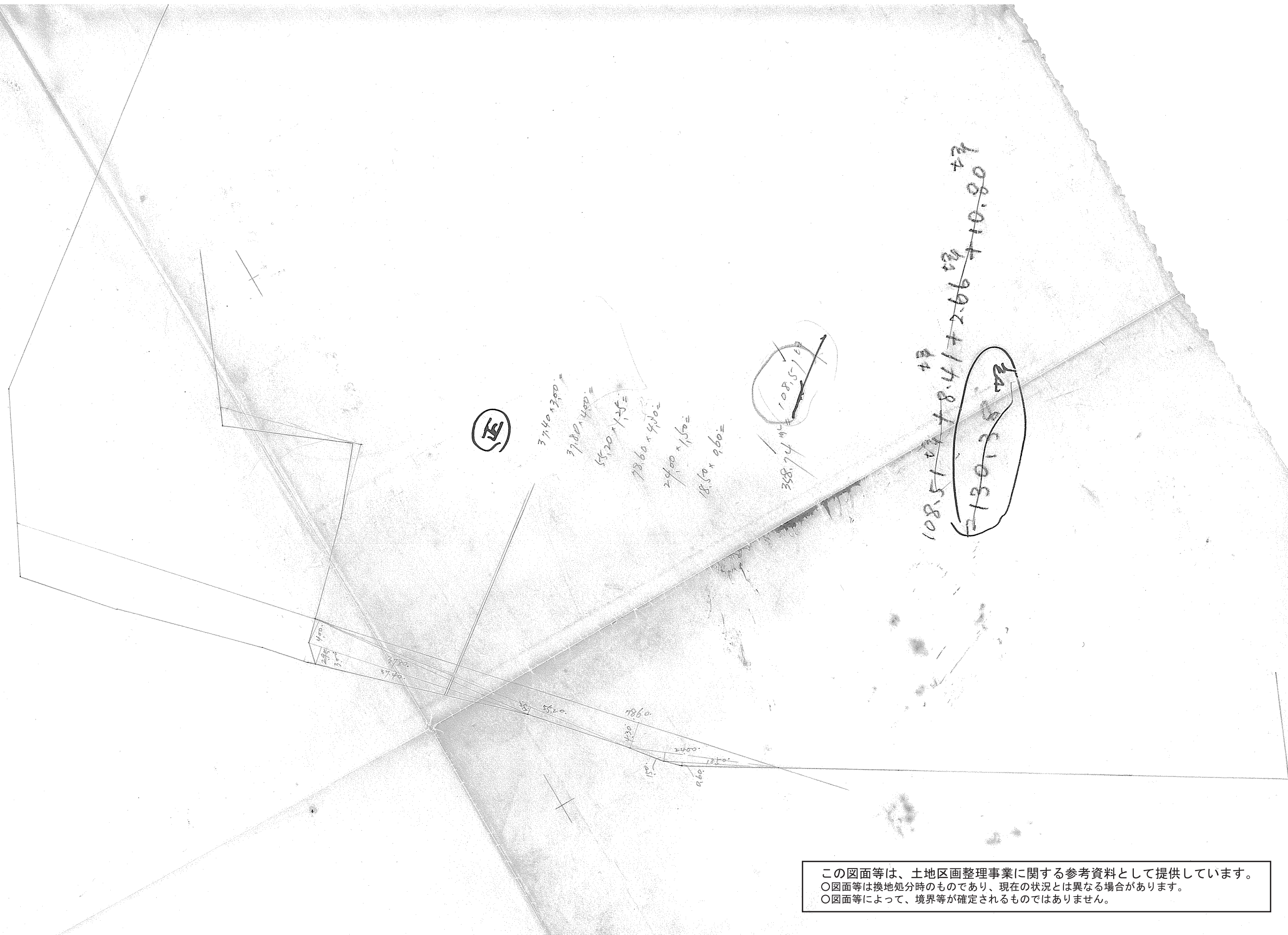
計 917.19 $\text{m}^2 = 26.19 \text{ 坪}$

計 147.64

109

土地整理事業関係図面

この図面等は、土地区画整理事業に関する参考資料として提供しています。
○図面等は換地処分時のものであり、現在の状況とは異なる場合があります。
○図面等によって、境界等が確定されるものではありません。



(E)

37140 x 13900
 37800 x 4400
 5520 x 1250
 7860 x 4300
 2400 x 1500
 1850 x 960

358.74
 108.51

108.51 + 8.41 + 2.66 + 10.80
 130.35

この図面等は、土地区画整理事業に関する参考資料として提供しています。
 ○図面等は換地処分時のものであり、現在の状況とは異なる場合があります。
 ○図面等によって、境界等が確定されるものではありません。