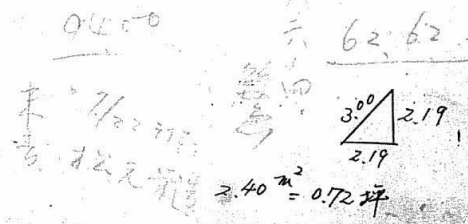
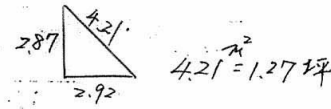
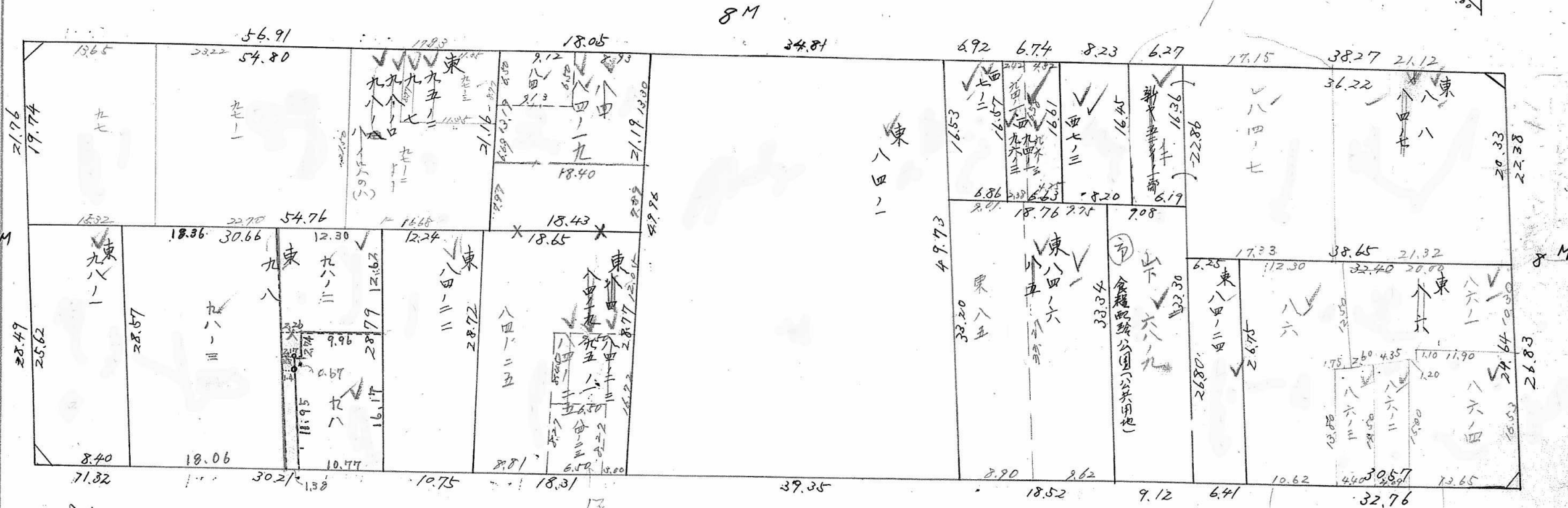
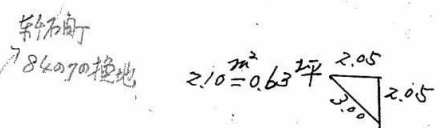
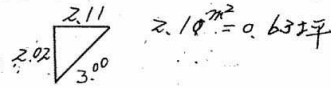
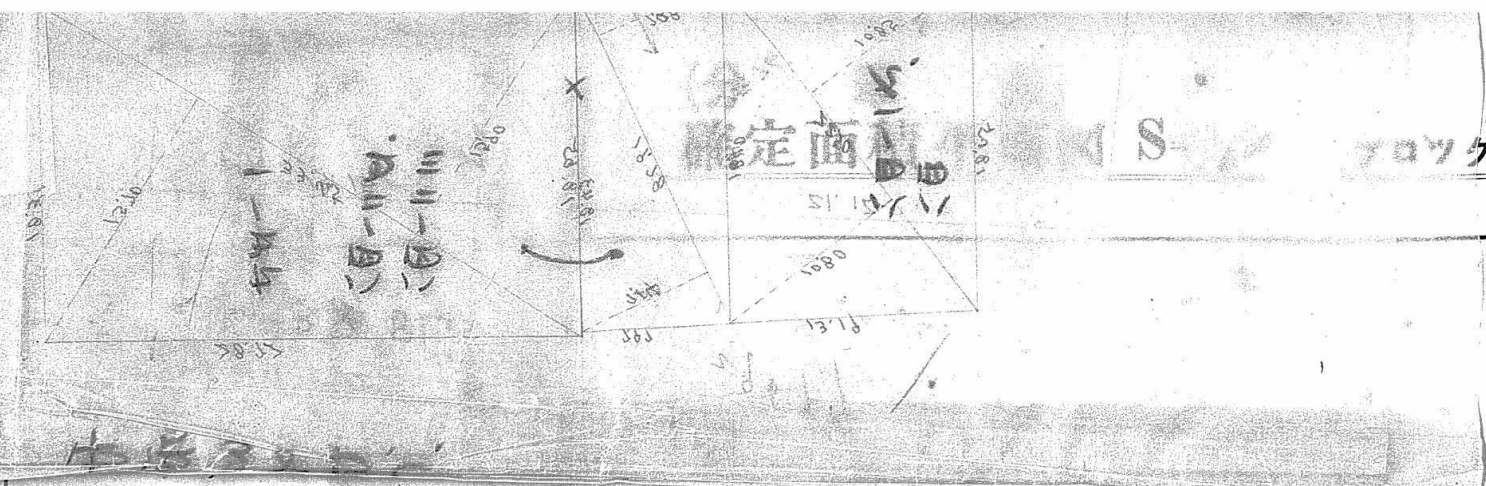


38 号

中央

797 号

確定面



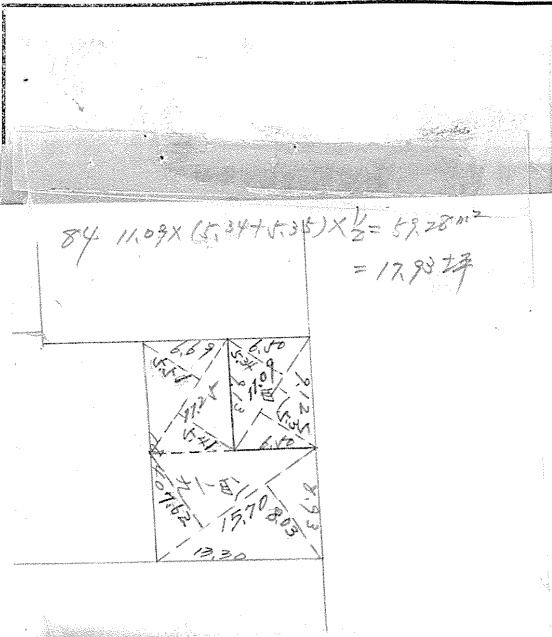
この図面等は、土地区画整理事業に関する参考資料として提供しています。
 ○図面等は換地処分時のものであり、現在の状況とは異なる場合があります。
 ○図面等によって、境界等が確定されるものではありません。

課	長	係	長	測量士	係

(分 筆 後)
確定面積平面図 $S = \frac{1}{600}$

ブロック番号 中 央 38 号

新地名 _____ 町 _____ 丁目 _____
 年 _____ 月 _____ 日

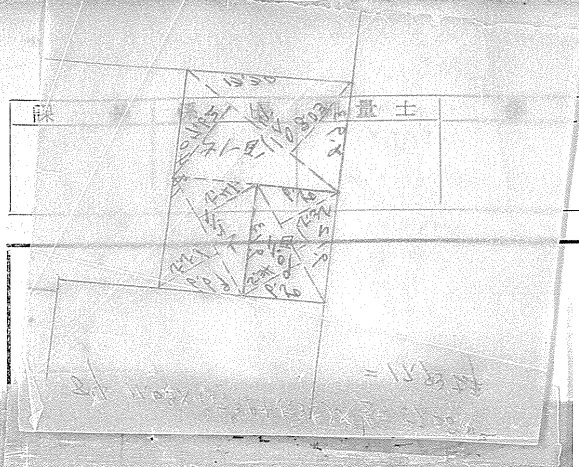


この図面等は、土地区画整理事業に関する参考資料として提供しています。
 ○図面等は換地処分時のものであり、現在の状況とは異なる場合があります。
 ○図面等によって、境界等が確定されるものではありません。

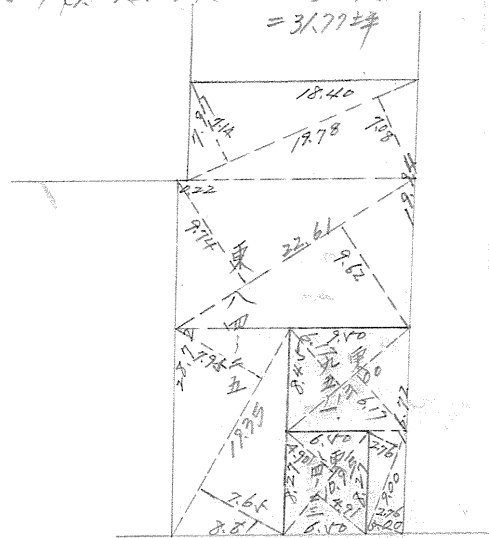
(分 筆 後)
確定面積平面図 $S = \frac{1}{600}$

ブロック番号 中 央 38 号

新地名 _____ 町 _____ 丁目 _____
年 _____ 月 _____ 日



$84-23 \quad 10.95 \times (4.70 + 4.91) \times \frac{1}{2} = 53.71 = 1624 \text{ 坪}$
 $95-1 \quad (9.00 \times 2.76) + (13.00 \times 6.17) = 105.05 \text{ 坪}$
 $= 3179 \text{ 坪}$

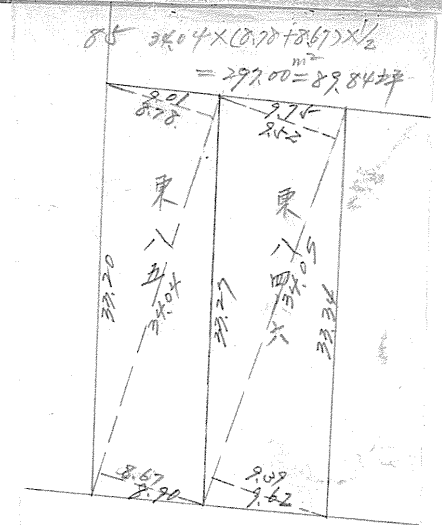


この図面等は、土地区画整理事業に関する参考資料として提供しています。
○図面等は換地処分時のものであり、現在の状況とは異なる場合があります。
○図面等によって、境界等が確定されるものではありません。

(分 筆 後)
確定面積平面図 $S = \frac{1}{600}$

ブロック番号 中 央 38 号

新地名 _____ 町 _____ 丁目 _____
年 _____ 月 _____ 日



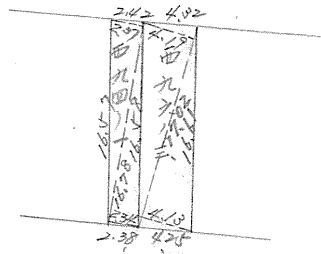
この図面等は、土地区画整理事業に関する参考資料として提供しています。
○図面等は換地処分時のものであり、現在の状況とは異なる場合があります。
○図面等によって、境界等が確定されるものではありません。

(分 筆 後)
確定面積平面図 $S = \frac{1}{600}$

ブロック番号 中 央 38 号

新地名
町 丁目
年 月 日

94-1 $16.78 \times (2.37 + 2.34) \times \frac{1}{2}$
 $= 37.52 \text{ m}^2 = 11.95 \text{ 坪}$

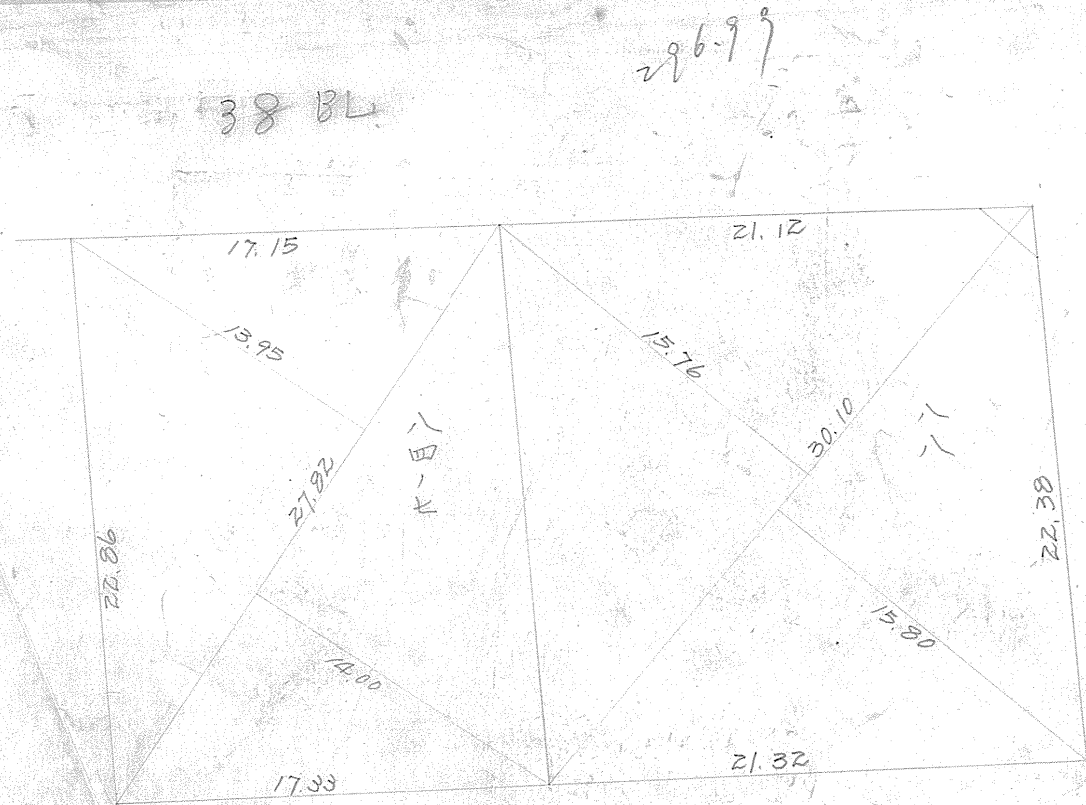


この図面等は、土地区画整理事業に関する参考資料として提供しています。
○図面等は換地処分時のものであり、現在の状況とは異なる場合があります。
○図面等によって、境界等が確定されるものではありません。

(分 筆 後)
 確定面積平面図 $S = \frac{1}{600}$

ブロック番号 中 央 38 号

新地名 町 丁目
 年 月 日



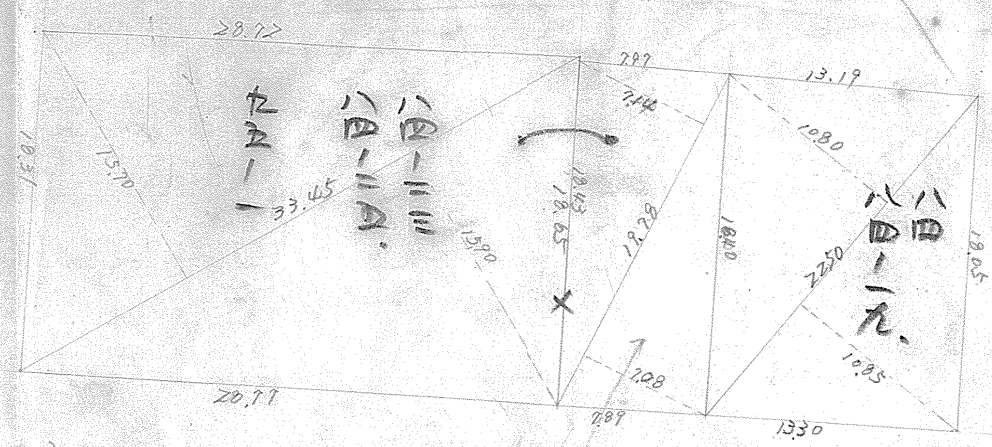
88 $\frac{1}{2}(15.76+15.30) \times 30.10 = 474.98^{(m^2)} \approx 143.68^{(坪)}$
 $- 0.63^{(坪)}$
 $143.05^{(坪)}$

84-7 $\frac{1}{2}(13.95+14.00) \times 27.82 = 380.78^{(m^2)} \approx 117.60^{(坪)}$

この図面等は、土地区画整理事業に関する参考資料として提供しています。
 ○図面等は換地処分時のものであり、現在の状況とは異なる場合があります。
 ○図面等によって、境界等が確定されるものではありません。

38 BT

中央38号



$$\frac{1}{2}(18.90 + 15.70) \times 33.45 = 528.5 \text{ m}^2$$

$$528.5 \text{ m}^2 \times 0.3025 = 159.87 \text{ 坪}$$

$$\frac{1}{2}(1080 + 1085) \times 22.50 = 243.56 \text{ m}^2$$

$$243.56 \text{ m}^2 \times 0.3025 = 73.67 \text{ 坪} \sim \text{東9284}$$

$$\text{84-19}$$

$$\frac{1}{2}(714 + 708) \times 19.78 = 140.63 \text{ m}^2$$

$$140.63 \text{ m}^2 \times 0.3025 = 42.54 \text{ 坪}$$

東9207
84-23
84-25
95-1.202+741.

この図面等は、土地区画整理事業に関する参考資料として提供しています。
 ○図面等は換地処分時のものであり、現在の状況とは異なる場合があります。
 ○図面等によって、境界等が確定されるものではありません。