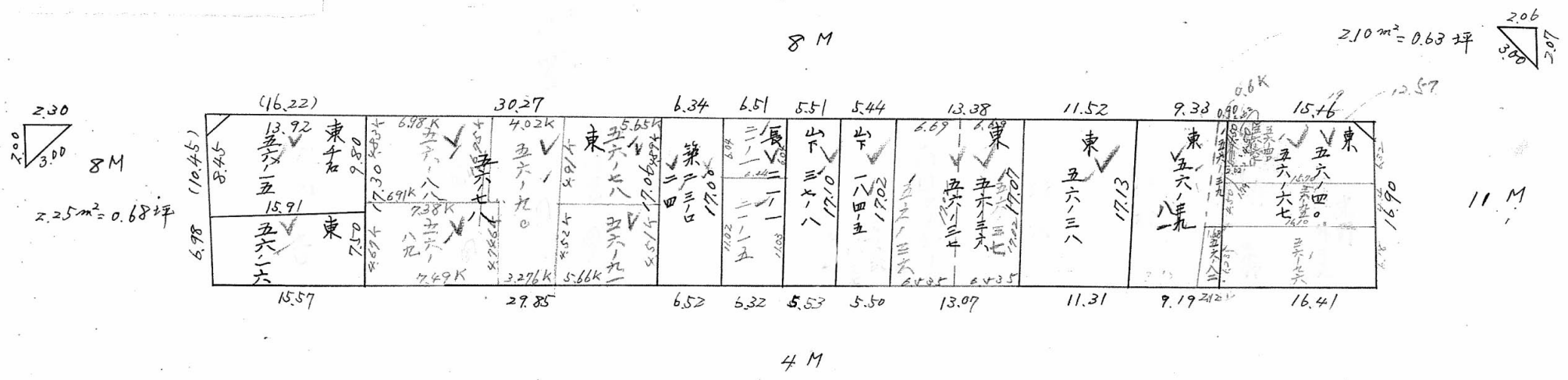
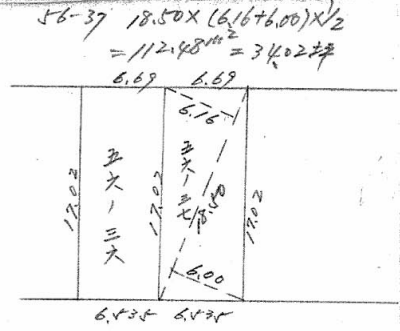


(分 筆 後)
 確定面積平面図 $S = \frac{1}{600}$

ブロック番号 中央 47~1号

新地名 町 丁目
 年 月 日



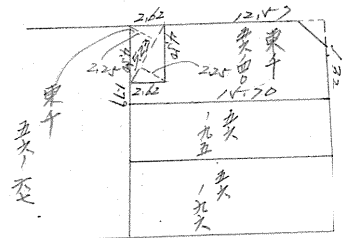
この図面等は、土地区画整理事業に関する参考資料として提供しています。
 ○図面等は換地処分時のものであり、現在の状況とは異なる場合があります。
 ○図面等によって、境界等が確定されるものではありません。

課長	係長	測量士	係

(分 筆 後)
 確定面積平面図 $S = \frac{1}{600}$

ブロック番号 中央 47~1号

新地名 _____ 町 _____ 丁目 _____
 年 _____ 日 _____

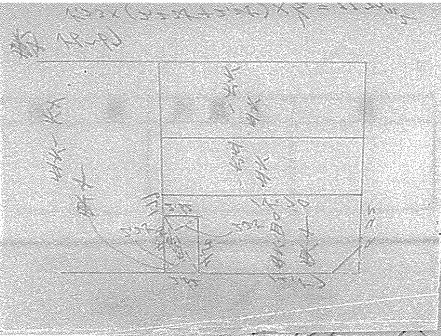


$$\frac{1}{2} \times (2.28 + 2.28) \times 1.570 = 11.77 \text{ m}^2$$

$$11.77 \times \frac{1}{3} = 3.26 \text{ m}^2$$

この図面等は、土地区画整理事業に関する参考資料として提供しています。
 ○図面等は換地処分時のものであり、現在の状況とは異なる場合があります。
 ○図面等によって、境界等が確定されるものではありません。

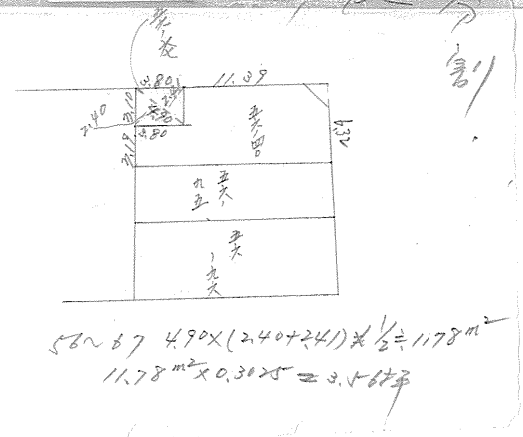
課長



(分筆後)
確定面積平面図 $S = \frac{1}{600}$

ブロック番号 中央 47~/号

新地名 _____ 町 _____ 丁目 _____
 年 _____ 月 _____ 日

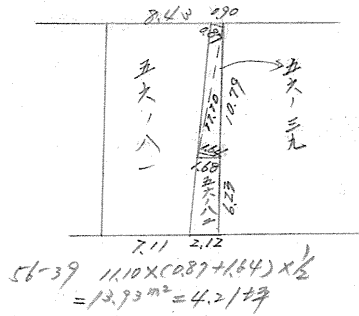


この図面等は、土地区画整理事業に関する参考資料として提供しています。
 ○図面等は換地処分時のものであり、現在の状況とは異なる場合があります。
 ○図面等によって、境界等が確定されるものではありません。

(分 筆 後)
確定面積平面図 $S = \frac{1}{600}$

ブロック番号 中央 47~1号

新地名 町 丁目
年 月 日



この図面等は、土地区画整理事業に関する参考資料として提供しています。
○図面等は換地処分時のものであり、現在の状況とは異なる場合があります。
○図面等によって、境界等が確定されるものではありません。