



(分 筆 後)

確定面積平面図  $S = \frac{1}{600}$

ブロック番号

中  
央

46 号

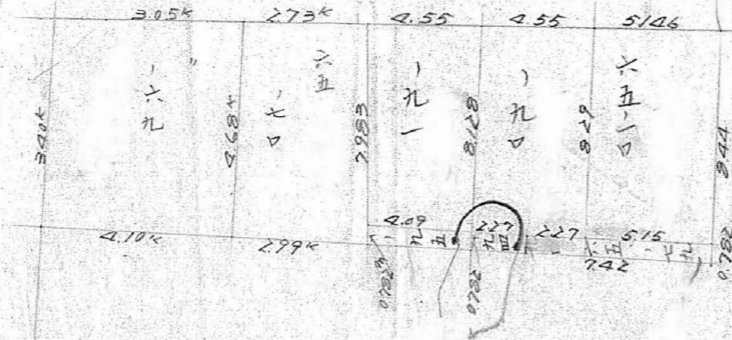
新地名

町 丁目

年 月 日

課 長	係 長	測 量 士	係

46B



この図面等は、土地区画整理事業に関する参考資料として提供しています。  
 ○図面等は換地処分時のものであり、現在の状況とは異なる場合があります。  
 ○図面等によって、境界等が確定されるものではありません。

(分 筆 後)

確定面積平面図  $S = \frac{1}{600}$

ブロック番号

田  
央

46 号

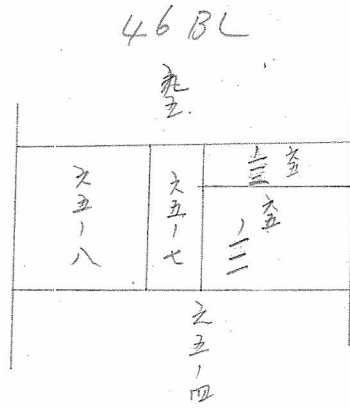
新地名

町 丁目

年 月 日

課 長	係 長	測 量 士	係

46 BL



この図面等は、土地区画整理事業に関する参考資料として提供しています。  
 ○図面等は換地処分時のものであり、現在の状況とは異なる場合があります。  
 ○図面等によって、境界等が確定されるものではありません。

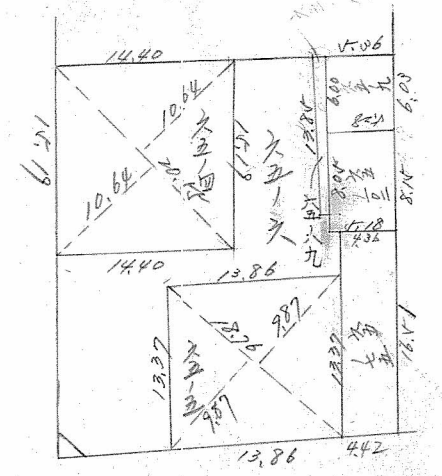
筆 後)

確定面積 平面図  $S = \frac{1}{600}$

ブロック番号 中 央 46 号

新地名 町 丁目  
年 月 日

65-4  $30.5 \times 10.64 = 328.22 \text{ m}^2$   
 $= 66.14 \text{ 坪}$



65-5  $18.76 \times 9.87 = 185.16 \text{ m}^2$   
 $= 46.01 \text{ 坪}$

この図面等は、土地区画整理事業に関する参考資料として提供しています。  
○図面等は換地処分時のものであり、現在の状況とは異なる場合があります。  
○図面等によって、境界等が確定されるものではありません。

課

筆 後)

面積平面図  $S = \frac{1}{600}$

プロツク番号

中  
央

46 号

新地名

町 丁目

年 月 日

	六五〇八		九五川
	11.68		四五川
	4.30	六五〇七	四
六五〇四	2.28	3.49	九五川
	六五〇三	六五〇二	四五川
六五〇九	11.72	11.72	三
	三	三	
	8.28	3.66	

65の111

換地 29.25

65の112

換地 16.02

この図面等は、土地区画整理事業に関する参考資料として提供しています。  
 ○図面等は換地処分時のものであり、現在の状況とは異なる場合があります。  
 ○図面等によって、境界等が確定されるものではありません。