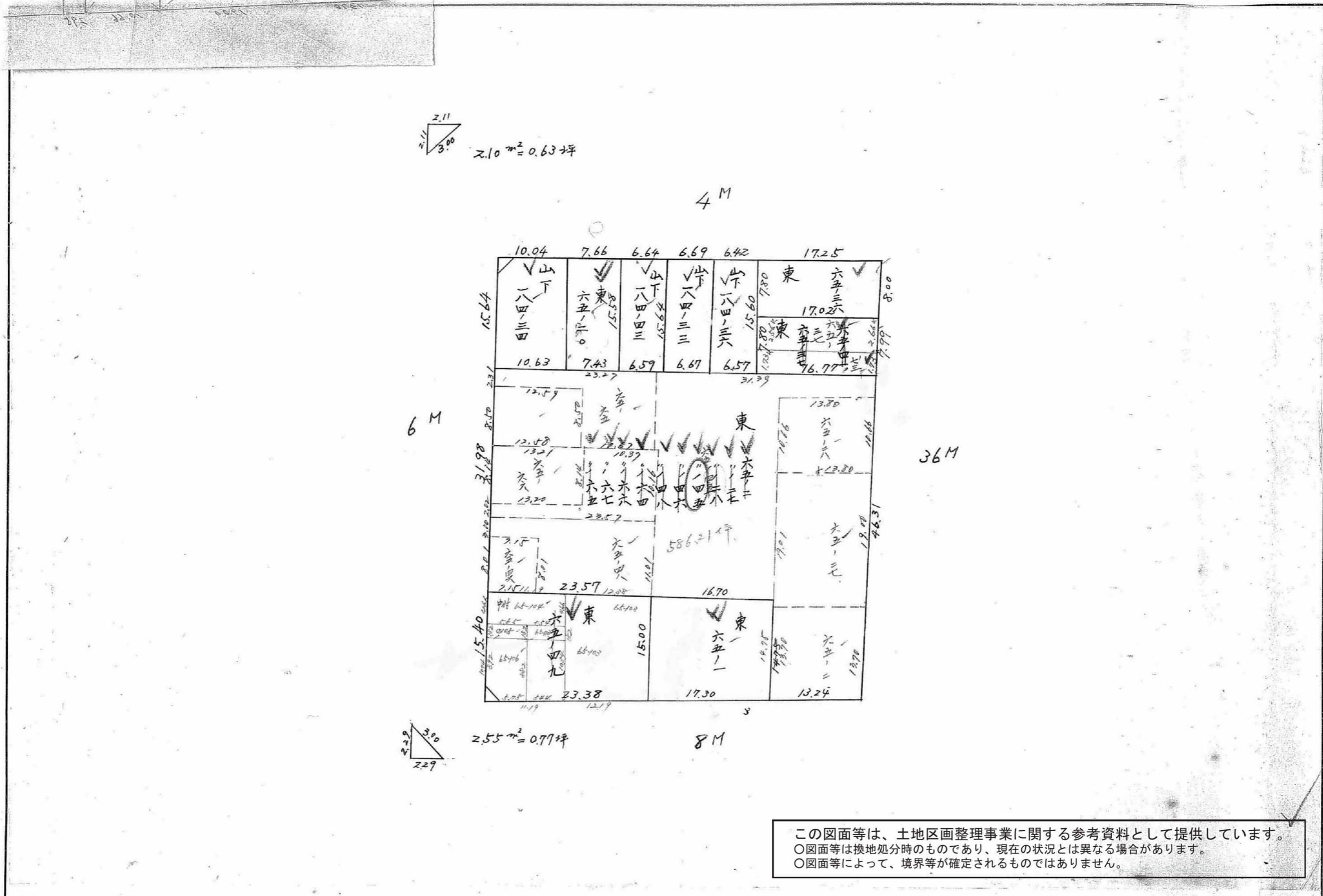


$P_1 \rightarrow \frac{1}{2} (a+b) \times h = \frac{1}{2} (10.80 + 14.00) \times 3.00 = 12.45$   
 $P_2 \rightarrow \frac{1}{2} (18.00 + 12.00) \times 3.00 = 22.50$

確定面積平面図  $S = \frac{1}{6}$

ブロック番号 中 央 45 号

新地名 町 丁目  
 年 月 日



$\frac{2.11}{3.00}$   
 $2.10 \text{ m}^2 = 0.63 \text{ 坪}$

6 M

$\frac{2.29}{2.29}$   
 $2.55 \text{ m}^2 = 0.77 \text{ 坪}$

8 M

36 M

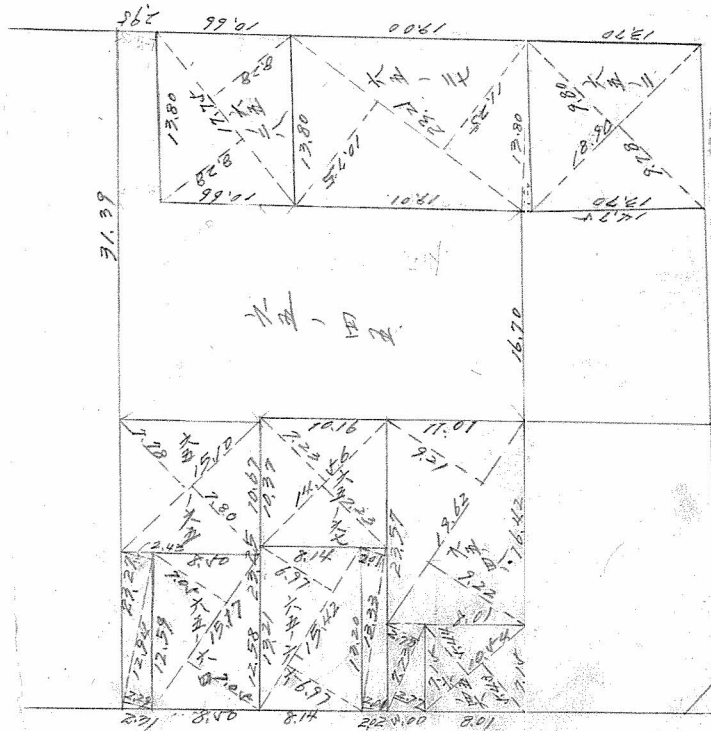
この図面等は、土地区画整理事業に関する参考資料として提供しています。  
 ○図面等は換地処分時のものであり、現在の状況とは異なる場合があります。  
 ○図面等によって、境界等が確定されるものではありません。

課長	係長	測量士	係

(分筆後)  
 確定面積平面図  $S = \frac{1}{600}$

ブロック番号 田 45 号

新地名 町 丁目  
 年 月 日



$65-2 \quad 18.90 \times (9.80 + 9.78) \times \frac{1}{2} = 185.03 \text{ m}^2 \times 0.3025 = 55.97 \text{ 坪}$   
 $65-27 \quad \{ (12.80 \times 1.00) + 23.21 \times (10.75 + 11.25) \} \times \frac{1}{2} = 262.21 \text{ m}^2 = 79.01 \text{ 坪}$   
 $65-28 \quad 12.75 \times 8.28 = 105.97 \text{ m}^2 = 32.25 \text{ 坪}$   
 $65-46 \quad 10.54 \times (5.44 + 5.43) \times \frac{1}{2} = 57.28 \text{ m}^2 \times 0.3025 = 17.32 \text{ 坪}$   
 $65-48 \quad \{ 2.73 \times (2.78 + 2.77) + 1.862 \times (9.21 + 9.22) \} \times \frac{1}{2} = 202.25 \text{ m}^2 = 61.18 \text{ 坪}$   
 $65-65 \quad \{ 12.94 \times (2.29 + 2.40) + 15.10 \times (7.78 + 7.80) \} \times \frac{1}{2} = 148.17 \text{ m}^2 = 44.82 \text{ 坪}$   
 $65-67 \quad (10.00 \times 2.01) + (14.56 \times 7.24) = 132.06 \text{ m}^2 = 39.94 \text{ 坪}$   
 $65-66 \quad 15.42 \times 6.97 = 107.48 \text{ m}^2 = 32.51 \text{ 坪}$   
 $65-64 \quad 15.17 \times 7.05 = 106.95 \text{ m}^2 = 32.35 \text{ 坪}$

この図面等は、土地区画整理事業に関する参考資料として提供しています。  
 ○図面等は換地処分時のものであり、現在の状況とは異なる場合があります。  
 ○図面等によって、境界等が確定されるものではありません。