

この図面等は、土地区画整理事業に関する参考資料として提供しています。
 ○図面等は換地処分時のものであり、現在の状況とは異なる場合があります。
 ○図面等によって、境界等が確定されるものではありません。

課長	係長	測量士	系

(分 筆 後)
 確定面積平面図 $S = \frac{1}{600}$

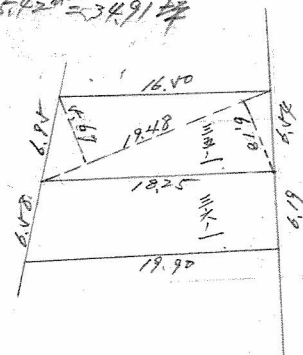
ブロック番号 中 56 号

新地名 町 丁目
 年 月 日

45

$$35 = \frac{1}{600} \times 18.48 \times (5.67 + 6.18) \times \frac{1}{2}$$

$$= 115.42 \text{ 坪} = 34.91 \text{ 坪}$$



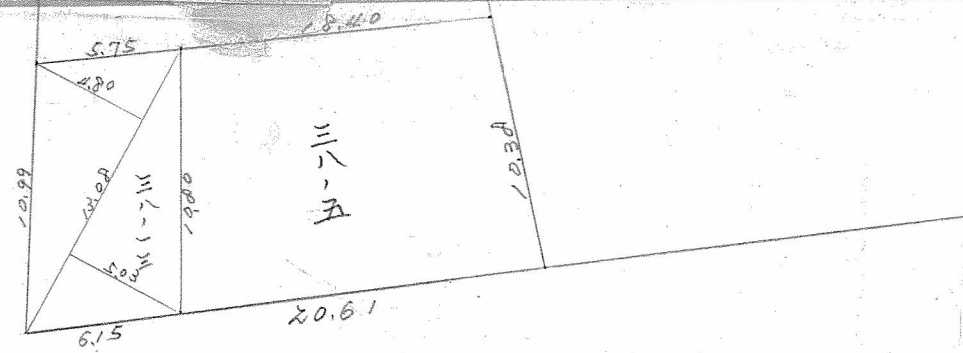
この図面等は、土地区画整理事業に関する参考資料として提供しています。
 ○図面等は換地処分時のものであり、現在の状況とは異なる場合があります。
 ○図面等によって、境界等が確定されるものではありません。

(分筆)
確定面積平

中央

56 号

新地名 町 丁目
年 月 日



$$\frac{1}{2} 13.08 (4.80 + 5.08) = 64.28 = 19.44 \quad \equiv \text{三八五}$$

$$81.42 - 19.44 = 61.98 \quad \equiv \text{三八五}$$

この図面等は、土地区画整理事業に関する参考資料として提供しています。
 ○図面等は換地処分時のものであり、現在の状況とは異なる場合があります。
 ○図面等によって、境界等が確定されるものではありません。