

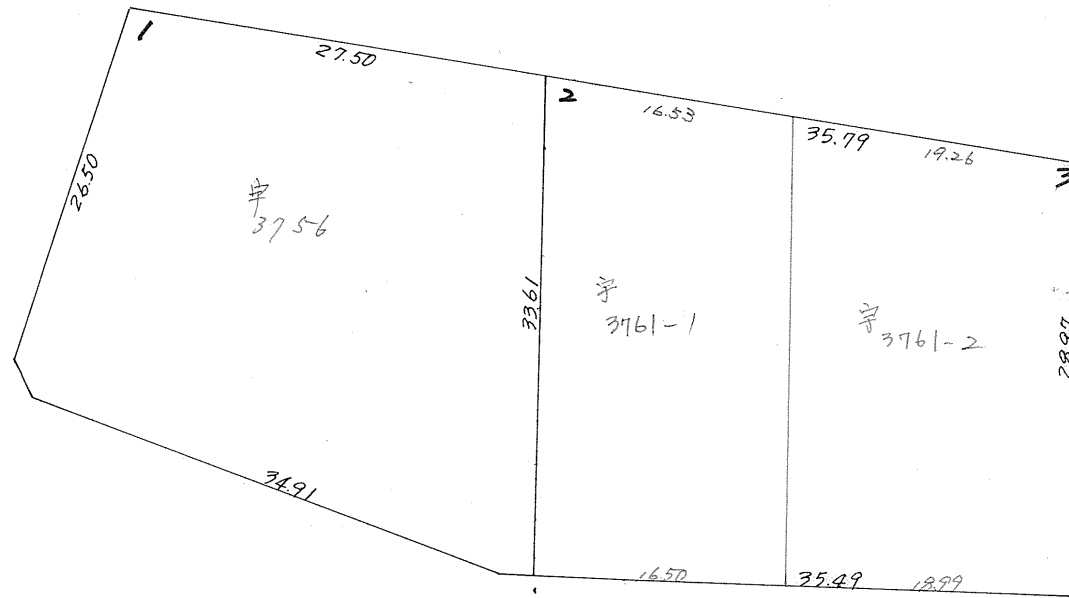
課長	係長	測量士	係

(分筆後)
 確定面積平面図 $S = \frac{1}{500}$

ブロック番号 218 ~~号~~ 号
 → 218-1

新地名 紫原町三丁目
 18
 年 月 日

218-1



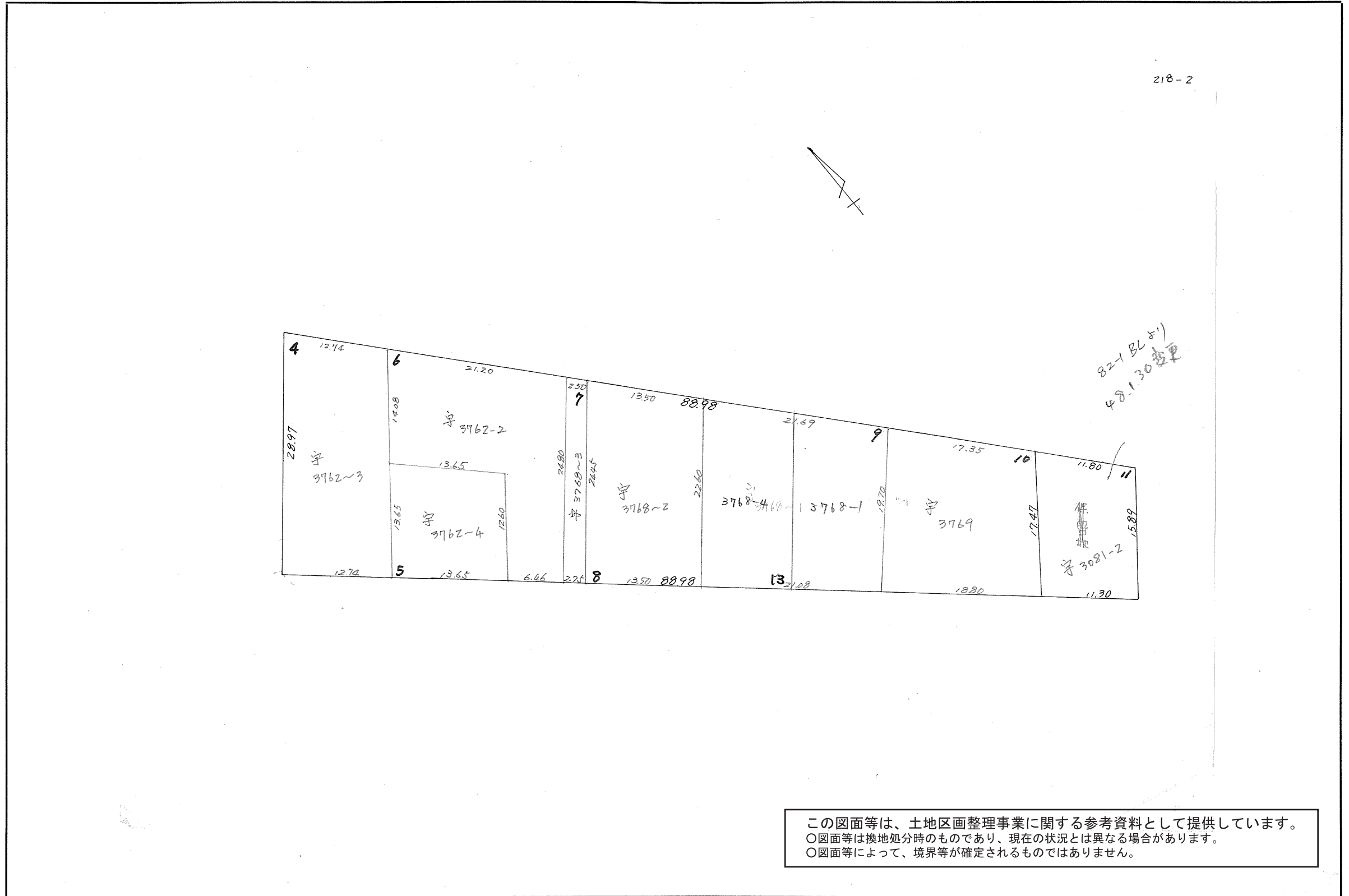
この図面等は、土地区画整理事業に関する参考資料として提供しています。
 ○図面等は換地処分時のものであり、現在の状況とは異なる場合があります。
 ○図面等によって、境界等が確定されるものではありません。

課長	係長	測量士	係

(分筆後)
 確定面積平面図 $S = \frac{1}{500}$

ブロック番号 218 号 → 7-10-7-7-7

新地名 紫原町三丁目
 18
 年 月 日



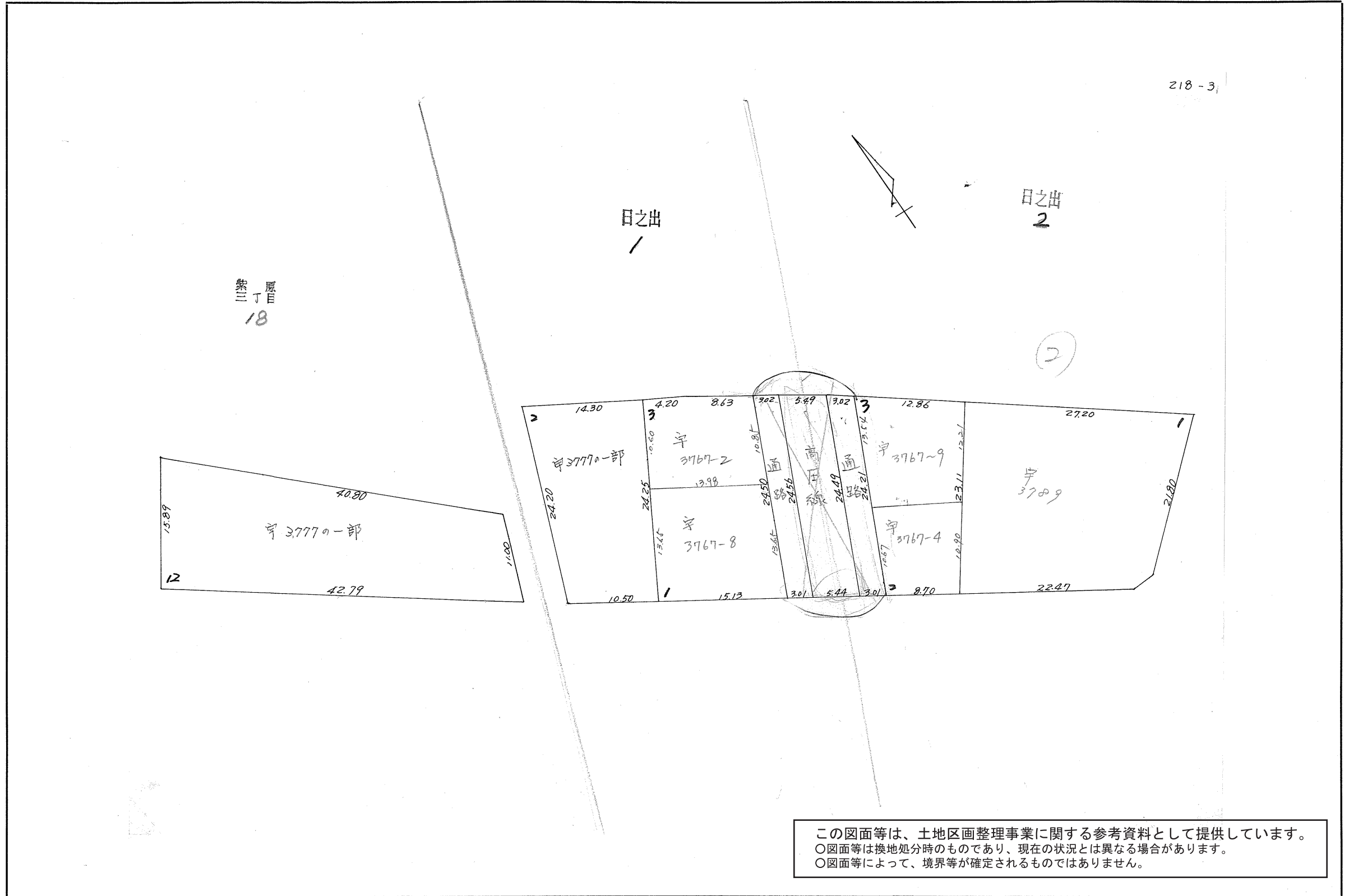
この図面等は、土地区画整理事業に関する参考資料として提供しています。
 ○図面等は換地処分時のものであり、現在の状況とは異なる場合があります。
 ○図面等によって、境界等が確定されるものではありません。

課長	係長	測量士	係

(分筆後)
 確定面積平面図 $S = \frac{1}{500}$

ブロック番号 218-3号

新地之日之出
 名紫三丁目18丁目
 年 月 日



この図面等は、土地区画整理事業に関する参考資料として提供しています。
 ○図面等は換地処分時のものであり、現在の状況とは異なる場合があります。
 ○図面等によって、境界等が確定されるものではありません。