

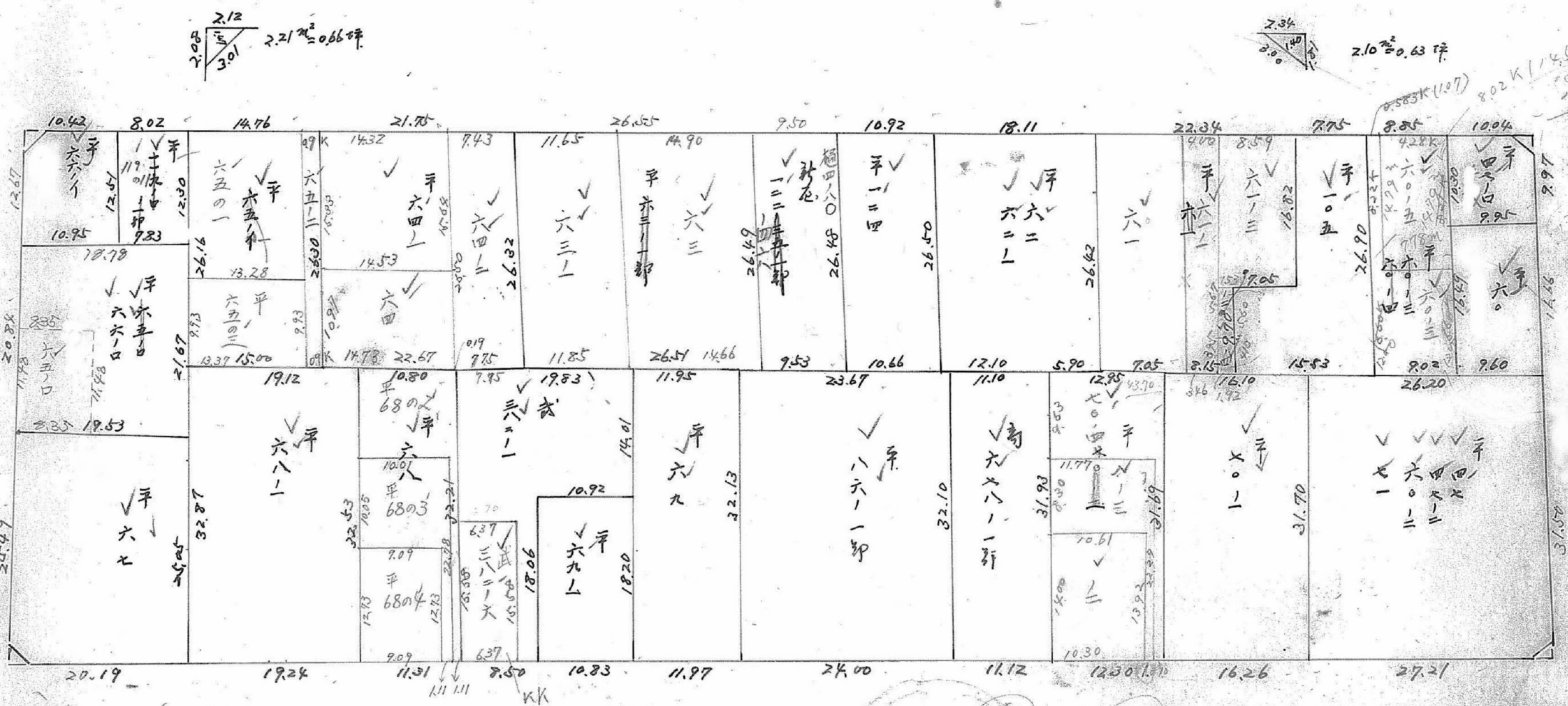
確定面積平面図 S = 1/

ブロック番号 中央 26 号

新地名 町 丁目
年 月 日

この図面等は、土地区画整理事業に関する参考資料として提供しています。
 ○図面等は換地処分時のものであり、現在の状況とは異なる場合があります。
 ○図面等によって、境界等が確定されるものではありません。

中央 26 B

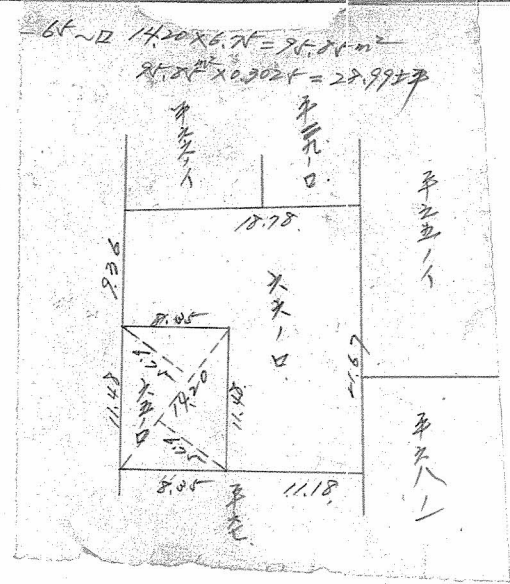


課長	係長	測量士	係

(分 筆 後)
 確定面積平面図 $S = 1/$

ブロック番号 中央 26 号

新地名 _____ 町 _____ 丁目 _____
 年 _____ 月 _____ 日



この図面等は、土地区画整理事業に関する参考資料として提供しています。
 ○図面等は換地処分時のものであり、現在の状況とは異なる場合があります。
 ○図面等によって、境界等が確定されるものではありません。

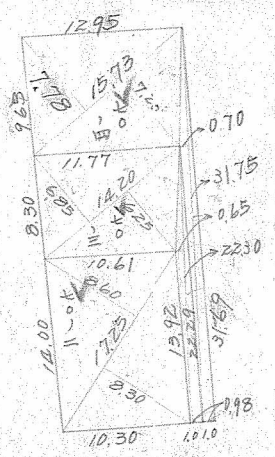
(分 筆 後)
 確定面積平面図 S = 1

ブロック番号 中央 26 号

新地名 _____
 町 _____ 丁目 _____
 年 _____ 月 _____ 日 _____

課	長	係

中央 26 B



$\frac{1}{2}(8.60+8.30) \times 17.25 = 145.76^{(4)} \div 44.09^{(4)} \checkmark$
 $\frac{1}{2}(6.85+6.25) \times 14.20 = 93.01^{(4)}$
 $\frac{1}{2}(0.98+0.65) \times 22.30 = 18.17^{(4)}$
 $111.18^{(4)} \div 33.63^{(4)} \checkmark$
 ① $\frac{1}{2}(7.78+7.20) \times 15.73 = 117.87^{(4)}$
 $\frac{1}{2}(0.70+0.98) \times 3.175 = 26.67^{(4)}$
 $144.49^{(4)} \div 43.70^{(4)} \checkmark$

この図面等は、土地区画整理事業に関する参考資料として提供しています。
 ○図面等は換地処分時のものであり、現在の状況とは異なる場合があります。
 ○図面等によって、境界等が確定されるものではありません。

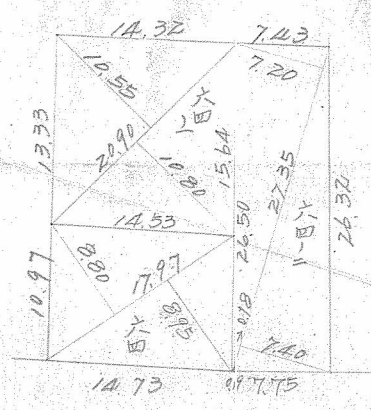
課

(分 筆 後)
確定面積平面図 S = 1/

ブロック番号 中央

26 号

新地名 町 丁目
年 月 日



$$64 \quad \frac{1}{2}(0.80+0.95) \times 17.97 = 159.40^{(m^2)} \approx 40.24 \text{坪}$$

$$64-1 \quad \frac{1}{2}(10.55+10.80) \times 20.90 = 223.11^{(m^2)} \approx 67.49 \text{坪}$$

$$64-2 \quad \frac{1}{2}(7.20+7.40) \times 27.35 = 199.66^{(m^2)}$$

$$\frac{1}{2} \times 26.50 \times 0.10 = 2.39^{(m^2)}$$

$$202.05^{(m^2)} \approx 61.12 \text{坪}$$

この図面等は、土地区画整理事業に関する参考資料として提供しています。
 ○図面等は換地処分時のものであり、現在の状況とは異なる場合があります。
 ○図面等によって、境界等が確定されるものではありません。