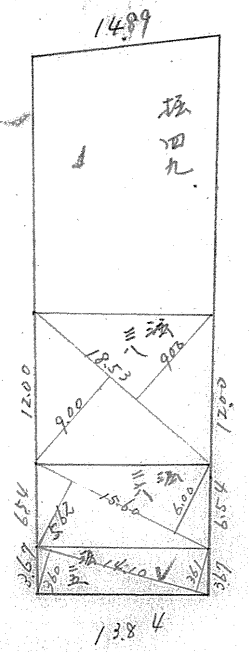


課	長	係	長	測量士	係

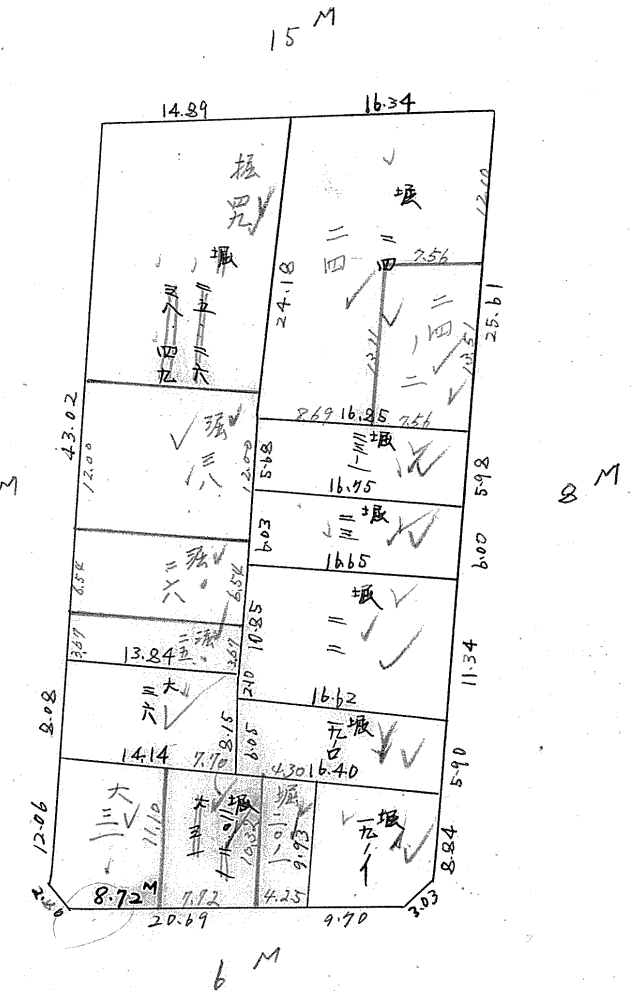
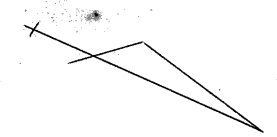
# 確定面積平面図 S=1

ブロック番号 **城南** **64** 号  
(分 筆 後)

新地名 町 丁目  
年 月 日



取 25  
 $14.10 \times (3.66 + 3.66) \div 2 \times 0.3025 = 15.37$  坪 ✓  
 取 26  
 $15.60 \times (1.62 + 6.00) \div 2 \times 0.3025 = 27.41$  坪 ✓  
 取 38  
 $18.53 \times (9.00 + 9.00) \div 2 \times 0.3025 = 50.44$  坪 ✓  
 取 49  
 $13.7.83$  坪  $-(15.37 + 27.41 + 50.44) = 94.61$  坪



この図面等は、土地区画整理事業に関する参考資料として提供しています。  
 ○図面等は換地処分時のものであり、現在の状況とは異なる場合があります。  
 ○図面等によって、境界等が確定されるものではありません。

課	係	長	測量士	係

# 確定面積平面図 S=1

ブロック番号

城南

64

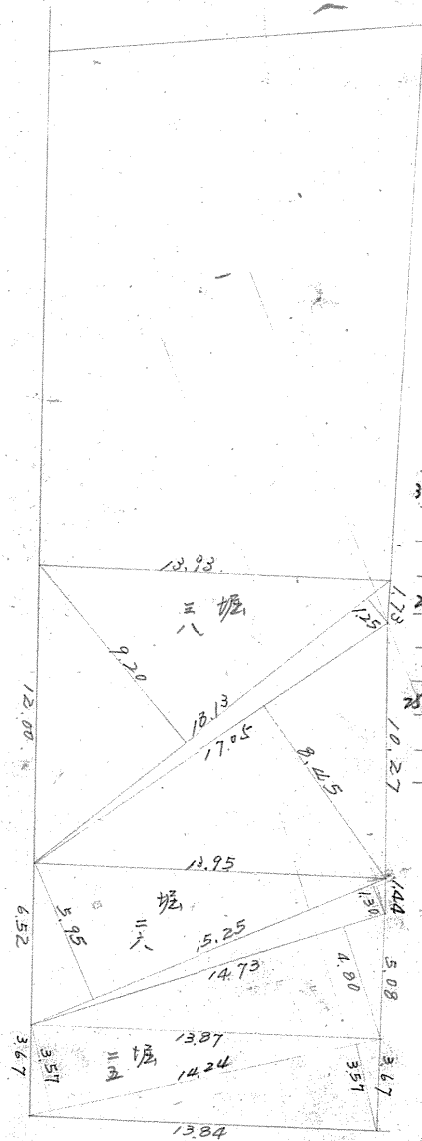
号

(分筆後)

新地名

町 丁目

年 月 日



$$38 \quad \frac{1}{2}(9.20+1.25) \times 18.13 = 94.73 \text{ (m}^2\text{)}$$

$$\frac{1}{2} \times 17.05 \times 8.45 = 72.04 \text{ (m}^2\text{)}$$

$$166.77 \text{ (m}^2\text{)} \approx 50.44 \text{ (坪)}$$

$$26 \quad \frac{1}{2}(5.95+1.30) \times 15.25 = 55.28 \text{ (m}^2\text{)}$$

$$\frac{1}{2} \times 14.73 \times 4.80 = 35.35 \text{ (m}^2\text{)}$$

$$90.63 \text{ (m}^2\text{)} \approx 27.41 \text{ (坪)}$$

$$25 \quad \frac{1}{2}(3.57+3.57) \times 14.24 = 50.84 \text{ (m}^2\text{)} \approx 15.37 \text{ (坪)}$$

$$187.83 \text{ 坪} (50.44 \text{ 坪} + 27.41 \text{ 坪} + 15.37 \text{ 坪}) = 94.61 \text{ 坪}$$

この図面等は、土地区画整理事業に関する参考資料として提供しています。  
 ○図面等は換地処分時のものであり、現在の状況とは異なる場合があります。  
 ○図面等によって、境界等が確定されるものではありません。