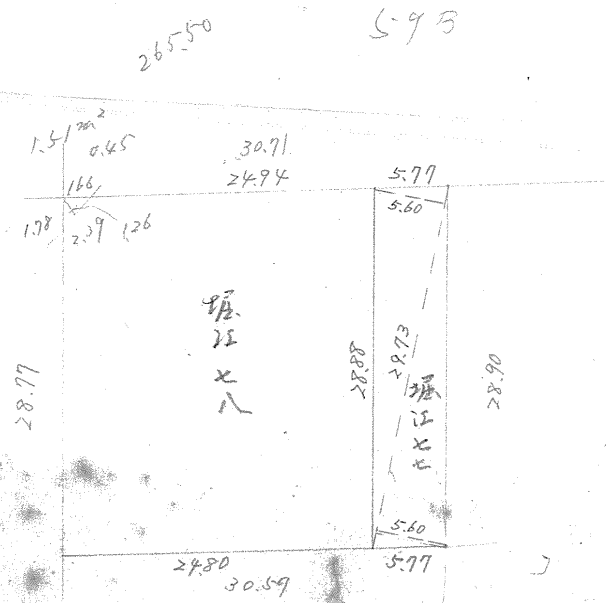


課長	係長	測量士	係

(分 筆 後)
 確定面積平面図 S=1

ブロック番号 城南 59 号

新地名 町 丁目
 年 月 日



$$\frac{1}{2}(5.60+5.60) \times 28.73 = 166.49 \text{ m}^2 = 50.36 \text{ 坪} \quad \text{堰江町 77}$$

$$265.50 \text{ 坪} - 50.36 \text{ 坪} = 215.14 \text{ 坪} \quad \text{.. 78}$$

265.50 坪

この図面等は、土地区画整理事業に関する参考資料として提供しています。
 ○図面等は換地処分時のものであり、現在の状況とは異なる場合があります。
 ○図面等によって、境界等が確定されるものではありません。