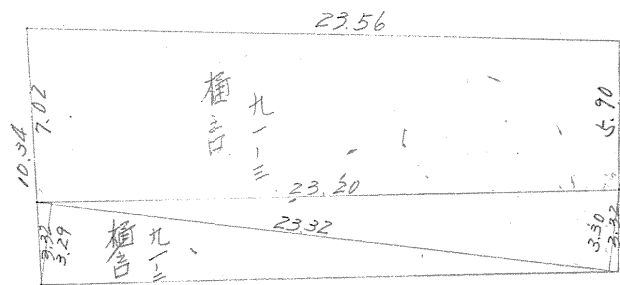


(分 筆 後)  
 確定面積平面図 S=1

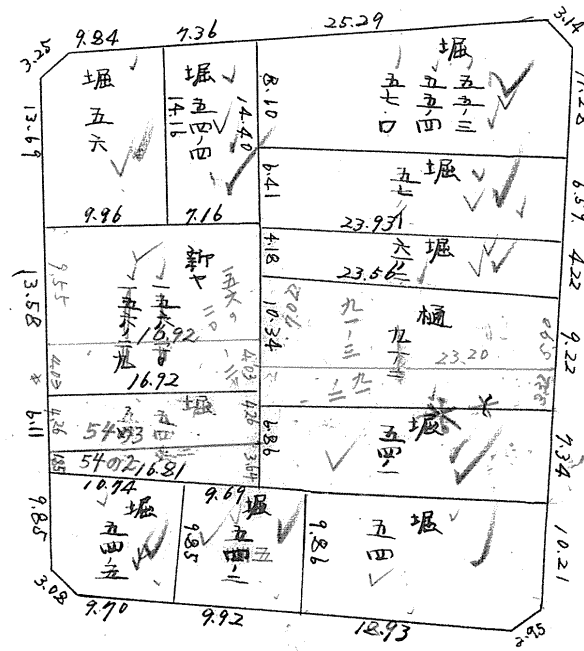
ブロック番号 城南

号 54

新地名 .....  
 町 ..... 丁目 .....  
 年 ..... 月 ..... 日 .....



植之口断 91-2  
 $\frac{1}{2} (3.29 + 3.30) \times 23.32 = 76.84 \text{ m}^2$   
 = 23.24坪  
 植之口断 91-3  
 = 47.59坪



B4上150

23.10

この図面等は、土地区画整理事業に関する参考資料として提供しています。  
 ○図面等は換地処分時のものであり、現在の状況とは異なる場合があります。  
 ○図面等によって、境界等が確定されるものではありません。

課長	係長	測量士	係

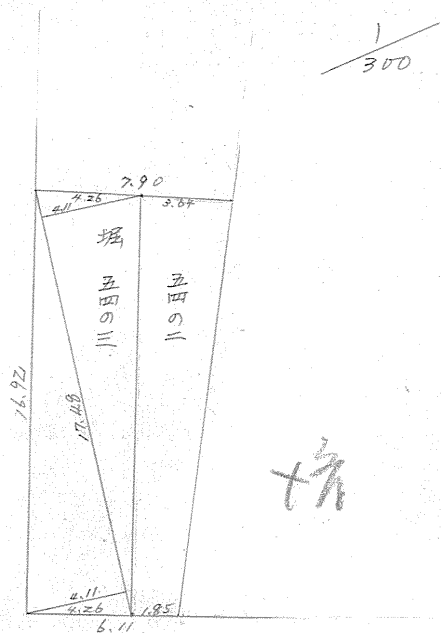
(分 筆 後)  
 確定面積平面図 S=1

ブロック番号 城南 54 号

新地名 町 丁目  
 年 月 日

B54

1/300



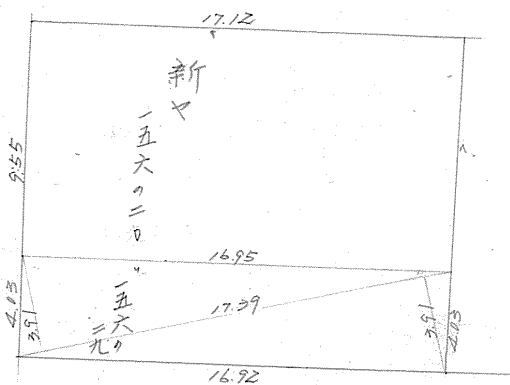
堀江町 54の3  
 $\frac{1}{2} (4.11 + 4.11) \times 17.48 = 71.84$   
 $\approx 21.73$  坪  
 堀江町 54の2  
 $= 13.94$  坪

この図面等は、土地区画整理事業に関する参考資料として提供しています。  
 ○図面等は換地処分時のものであり、現在の状況とは異なる場合があります。  
 ○図面等によって、境界等が確定されるものではありません。

筆(後) 確定面積平面図 S=1

ブロック番号 城南 54 号

新地名 町 丁目  
年 月 日



新× 156.929  
 $\frac{1}{2}(3.91 + 13.48) \times 17.39 = 67.99 = 20.56$  坪  
 $156.920$   
 $67.90 - 20.56 = 47.34$  坪

この図面等は、土地区画整理事業に関する参考資料として提供しています。  
 ○図面等は換地処分時のものであり、現在の状況とは異なる場合があります。  
 ○図面等によって、境界等が確定されるものではありません。