

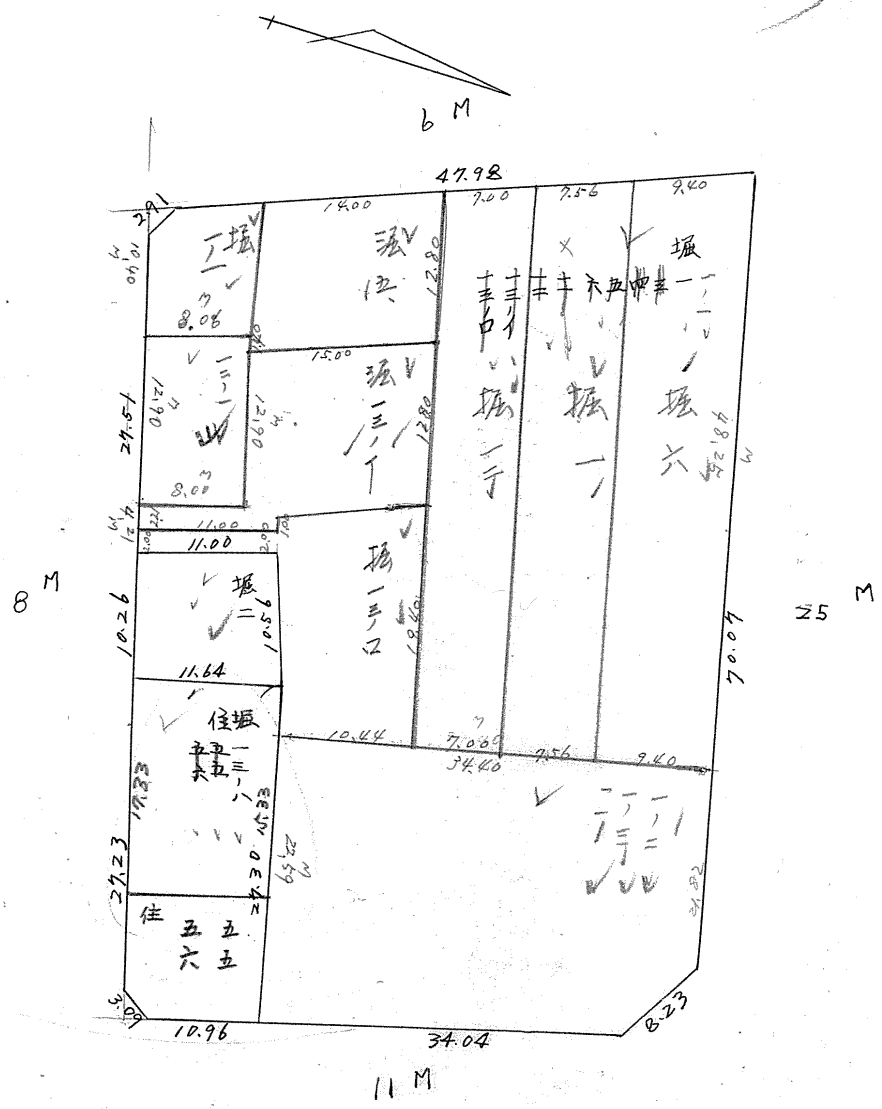
(分) 筆 (画)  
 確定面積平面図

ブロック番号

城南

58号

新地名  
 町 丁目  
 年 月 日



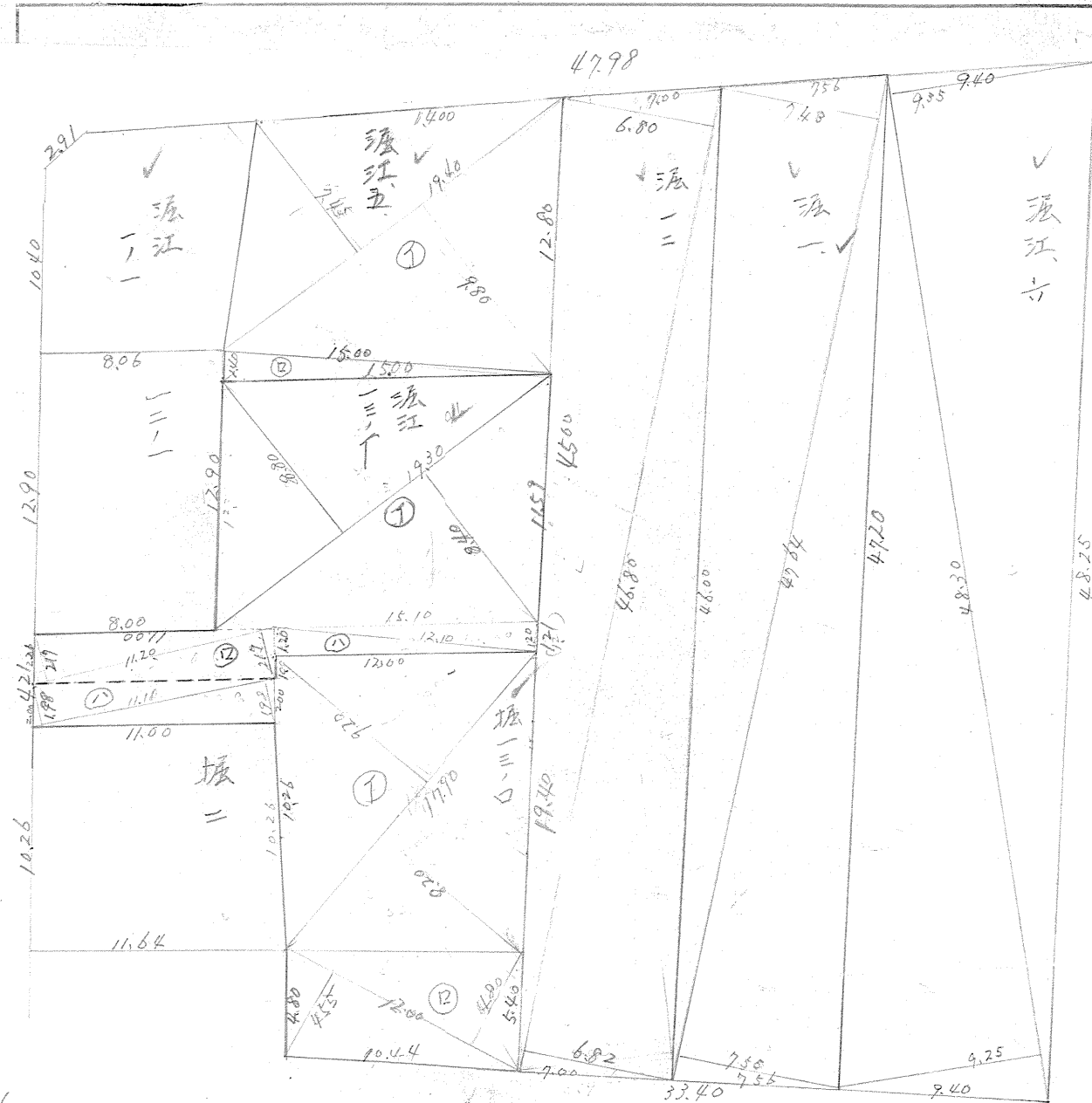
この図面等は、土地区画整理事業に関する参考資料として提供しています。  
 ○図面等は換地処分時のものであり、現在の状況とは異なる場合があります。  
 ○図面等によって、境界等が確定されるものではありません。

課長	係長	測量士	係

(分 筆 後)  
 確定面積平面図 S=1

ブロック番号 **城南** 58 号

新地名 町 丁目  
 年 月 日



$$19.00 \times (11.30 + 9.10) \div 2 = 194.82$$

$$7.00 \times 2.00 \div 2 = 7.00$$

$$(194.82 + 7.00) \times 0.3025 = 61.05 \text{ 坪}$$

振江 6  
 $48.30 \times (9.35 + 9.25) \div 2 \times 0.3025 = 135.88 \text{ 坪}$

振江 1  
 $27.64 \times (7.50 + 7.48) \div 2 \times 0.3025 = 107.93 \text{ 坪}$

振江 12  
 $46.80 \times (6.80 + 6.82) \div 2 \times 0.3025 = 96.40 \text{ 坪}$

振江 1301  
 $17.90 \times (8.20 + 9.20) \div 2 = 155.73$   
 $12.00 \times (4.80 + 4.55) \div 2 = 56.10$   
 $11.11 \times (1.98 + 1.98) \div 2 = 21.98$   
 $\left. \begin{array}{l} 155.73 \\ 56.10 \\ 21.98 \end{array} \right\} + \times 0.3025 = 70.72 \text{ 坪}$

33.40  
 振江 1301  
 $19.30 \times (8.40 + 8.80) \div 2 = 161.95$   
 $11.20 \times (2.17 + 2.17) = 48.16$   
 $12.10 \times (1.20 + 1.20) = 28.44$   
 $\left. \begin{array}{l} 161.95 \\ 48.16 \\ 28.44 \end{array} \right\} + = + 2 \times 0.3025 = 61.95 \text{ 坪}$

振江 5  
 $17.40 \times (9.80 + 7.45) \div 2 = 124.58$   
 $15.00 \times 1.40 = 21.00$   
 $\left. \begin{array}{l} 124.58 \\ 21.00 \end{array} \right\} + = + 2 \times 0.3025 = 53.79 \text{ 坪}$

振江 1  
 $557.39 \text{ 坪} - (135.88 + 107.93 + 96.40 + 70.72 + 61.95 + 53.79) = 30.72 \text{ 坪}$

この図面等は、土地区画整理事業に関する参考資料として提供しています。  
 ○図面等は換地処分時のものであり、現在の状況とは異なる場合があります。  
 ○図面等によって、境界等が確定されるものではありません。